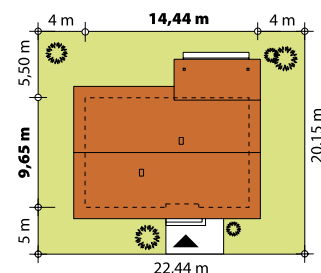


109,62 m² ABRA



Dom jednorodzinny, parterowy, niepodpiwniczony. Wygodny, funkcjonalny, z optymalnie rozplanowaną przestrzenią. Przestronny salon połączony z kuchnią otwiera się na duży, zadaszony taras. Posiada spiżarnię dostępną z kuchni oraz kotłownię z możliwością zastosowania kotła na paliwo stałe. Dom jest tani i prosty w budowie a przez zastosowanie rozwiązań energooszczędnych również niedrogi w utrzymaniu.



TECHNOLOGIA WYKONANIA

Dach: dachówka lub blachodachówka
Elewacje: tynk
Strop: belki drewniane
Ściany wewnętrzne: murowane
Ściany zewnętrzne: dwuwarstwowe, pustak ceramiczny, docieplony styropianem

PARAMETRY UŻYTKOWE

Powierzchnia użytkowa domu:109,62 m²
Powierzchnia zabudowy:138,47 m²
Kubatura:514 m³
Wysokość w kalenicy:6,60 m
Kąt nachylenia dachu:30°
Powierzchnia dachu:233 m²
Wysokość parteru:2,66 m
Minimalne wymiary działki:22,44 x 20,15 m

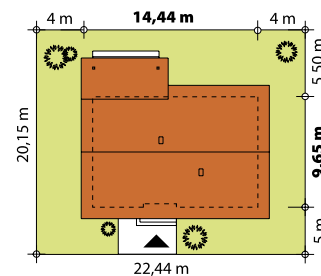
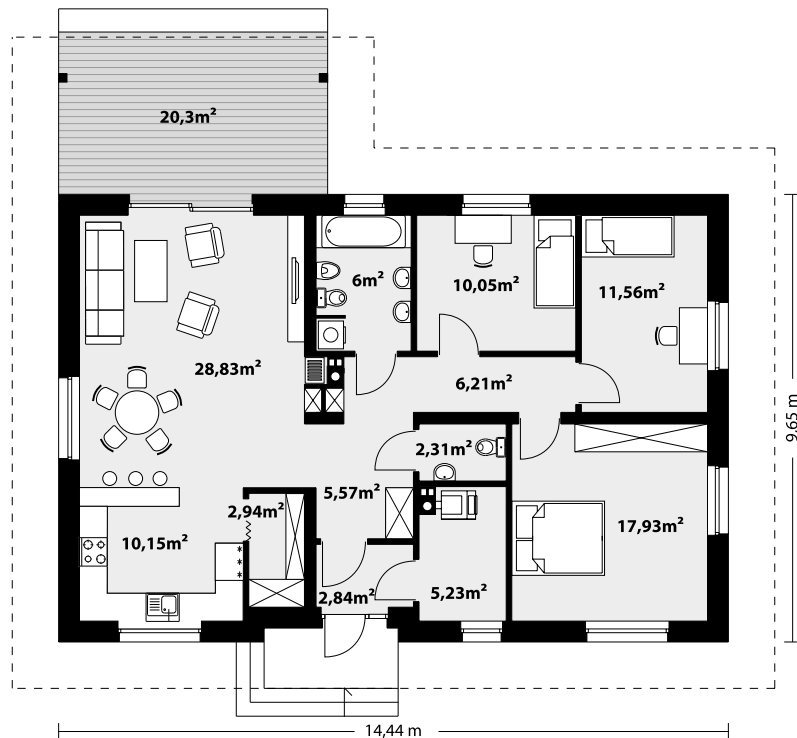


109,62 m² **ABRA**

odbicie lustrzane



Dom jednorodzinny, parterowy, niepodpiwniczony. Wygodny, funkcjonalny, z optymalnie rozplanowaną przestrzenią. Przestronny salon połączony z kuchnią otwiera się na duży, zadaszony taras. Posiada spiżarnię dostępną z kuchni oraz kotłownię z możliwością zastosowania kotła na paliwo stałe. Dom jest tani i prosty w budowie a przez zastosowanie rozwiązań energooszczędnych również niedrogi w utrzymaniu.



TECHNOLOGIA WYKONANIA

Dach: dachówka lub blachodachówka
Elewacje: tynk
Strop: belki drewniane
Ściany wewnętrzne: murowane
Ściany zewnętrzne: dwuwarstwowe, pustak ceramiczny, docieplony styropianem

PARAMETRY UŻYTKOWE

Powierzchnia użytkowa domu:109,62 m²
Powierzchnia zabudowy:138,47 m²
Kubatura:514 m³
Wysokość w kalenicy:6,60 m
Kąt nachylenia dachu: 30°
Powierzchnia dachu:233 m²
Wysokość parteru:2,66 m
Minimalne wymiary działki:22,44 x 20,15 m

