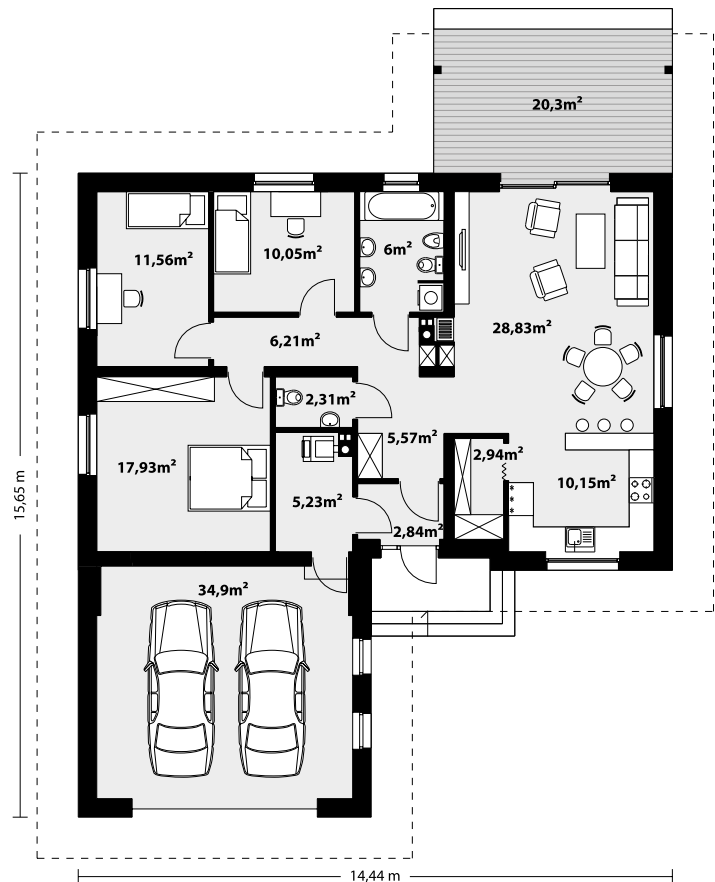
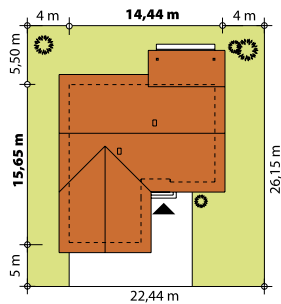




Dom jednorodzinny, parterowy, niepodpiwniczony, z dwustanowiskowym garażem. Wygodny, funkcjonalny, z optymalnie rozplanowaną przestrzenią. Przestronny salon połączony z kuchnią otwiera się na duży, zadaszony taras. Posiada spiżarnię dostępną z kuchni oraz kotłownię z możliwością zastosowania kotła na paliwo stałe. Dom jest tani i prosty w budowie a przez zastosowanie rozwiązań energooszczędnych również niedrogi w utrzymaniu.



TECHNOLOGIA WYKONANIA

Dach: dachówka lub blachodachówka
 Elewacje: tynk
 Strop: belki drewniane
 Ściany wewnętrzne: murowane
 Ściany zewnętrzne: dwuwarstwowe, pustak ceramiczny, docieplony styropianem

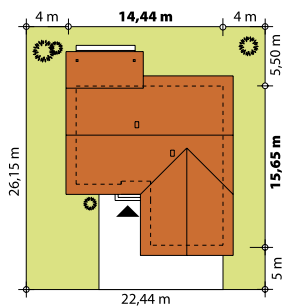
PARAMETRY UŻYTKOWE

Powierzchnia użytkowa domu:109,62 m²
 Powierzchnia użytkowa garażu:34,84 m²
 Powierzchnia zabudowy:181,57 m²
 Kubatura:675 m³
 Wysokość w kalenicy:6,60 m
 Kąt nachylenia dachu:30°
 Powierzchnia dachu:296 m²
 Wysokość parteru:2,66 m
Minimalne wymiary działki:22,44 x 26,15 m





Dom jednorodzinny, parterowy, niepodpiwniczony, z dwustanowiskowym garażem. Wygodny, funkcjonalny, z optymalnie rozplanowaną przestrzenią. Przestronny salon połączony z kuchnią otwiera się na duży, zadaszony taras. Posiada spiżarnię dostępną z kuchni oraz kotłownię z możliwością zastosowania kotła na paliwo stałe. Dom jest tani i prosty w budowie a przez zastosowanie rozwiązań energooszczędnych również niedrogi w utrzymaniu.



TECHNOLOGIA WYKONANIA

Dach: dachówka lub blachodachówka
 Elewacje: tynk
 Strop: belki drewniane
 Ściany wewnętrzne: murowane
 Ściany zewnętrzne: dwuwarstwowe, pustak ceramiczny, docieplony styropianem

PARAMETRY UŻYTKOWE

Powierzchnia użytkowa domu:109,62 m²
 Powierzchnia użytkowa garażu:34,84 m²
 Powierzchnia zabudowy:181,57 m²
 Kubatura:675 m³
 Wysokość w kalenicy:6,60 m
 Kąt nachylenia dachu:30°
 Powierzchnia dachu:296 m²
 Wysokość parteru:2,66 m
Minimalne wymiary działki:22,44 x 26,15 m

