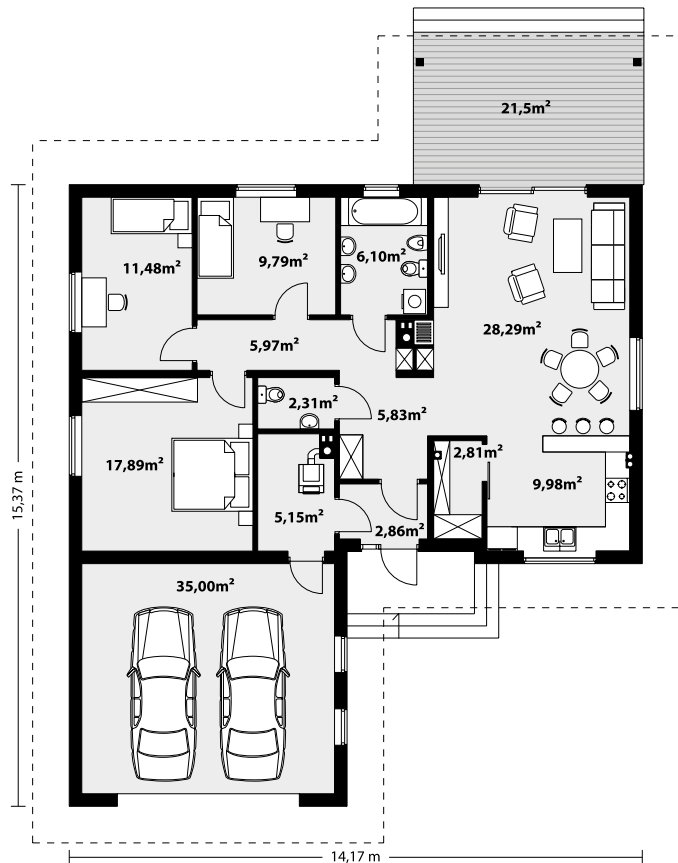
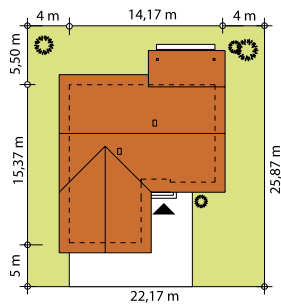




Dom jednorodzinny, parterowy, niepodpiwniczony, z dwustanowiskowym garażem, wykonany w technologii szkieletu drewnianego. Wygodny, funkcjonalny, z optymalnie rozplanowaną przestrzenią. Przeronny salon połączony z kuchnią otwiera się na duży, zadaszony taras. Posiada spiżarnię dostępną z kuchni oraz kotłownię z możliwością zastosowania kotła na paliwo stałe. Dom jest tani i prosty w budowie a przez zastosowanie rozwiązań energooszczędnych również niedrogi w utrzymaniu. Dostępny jest również w technologii murowanej



TECHNOLOGIA WYKONANIA

Dach: dachówka lub blachodachówka
 Elewacje: tynk
 Strop: belki drewniane
 Ściany wewnętrzne: szkielet drewniany
 Ściany zewnętrzne: szkielet drewniany

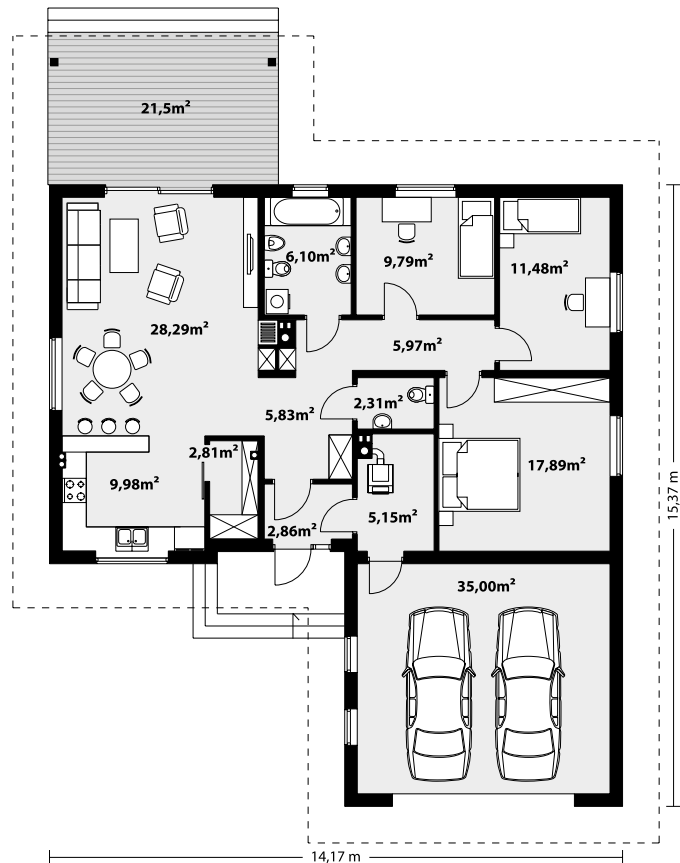
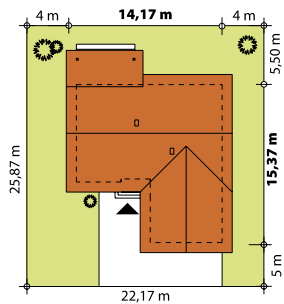
PARAMETRY UŻYTKOWE

Pow. użytkowa domu:108,46 m²
 Pow. użytkowa garażu:35,00 m²
 Pow. zabudowy:173,04 m²
 Kubatura:665 m³
 Wys. w kalenicy:6,72 m
 Kąt nach. dachu:30°
 Pow. dachu:296 m²
 Wysokość parteru:2,66 m
 Min. wym. działki:22,17 x 25,87 m





Dom jednorodzinny, parterowy, niepodpiwniczony, z dwustanowiskowym garażem, wykonany w technologii szkieletu drewnianego. Wygodny, funkcjonalny, z optymalnie rozplanowaną przestrzenią. Przestronny salon połączony z kuchnią otwiera się na duży, zadaszony taras. Posiada spiżarnię dostępną z kuchni oraz kotłownię z możliwością zastosowania kotła na paliwo stałe. Dom jest tani i prosty w budowie a przez zastosowanie rozwiązań energooszczędnych również niedrogi w utrzymaniu. Dostępny jest również w technologii murywanej



TECHNOLOGIA WYKONANIA

Dach: dachówka lub blachodachówka
 Elewacje: tynk
 Strop: belki drewniane
 Ściany wewnętrzne: szkielet drewniany
 Ściany zewnętrzne: szkielet drewniany

PARAMETRY UŻYTKOWE

Pow. użytkowa domu:108,46 m²
 Pow. użytkowa garażu:35,00 m²
 Pow. zabudowy:173,04 m²
 Kubatura:665 m³
 Wys. w kalenicy:6,72 m
 Kąt nach. dachu:30°
 Pow. dachu:296 m²
 Wysokość parteru:2,66 m
 Min. wym. działki:22,17 x 25,87 m

