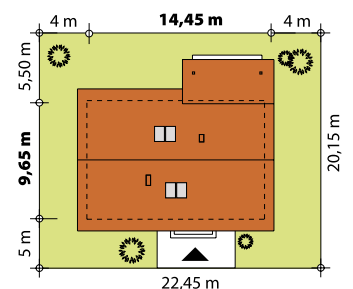
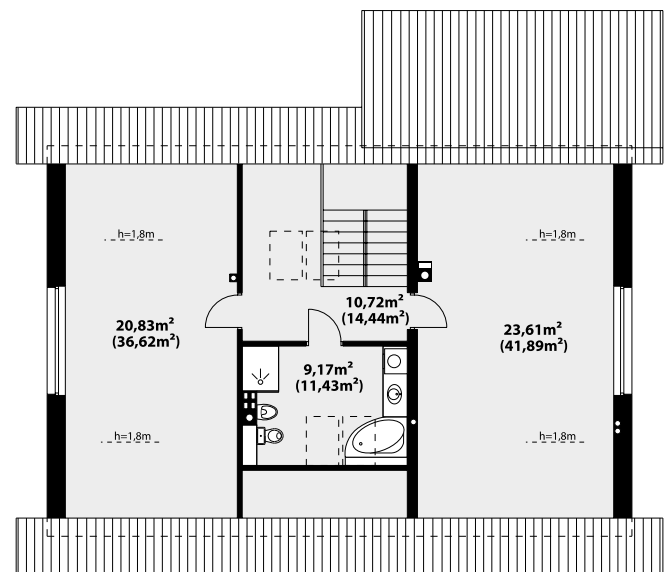




Dom jednorodzinny, parterowy, z poddaszem użytkowym. Wygodny, funkcjonalny, z optymalnie rozplanowaną przestrzenią. Przestronny salon połączony z kuchnią otwiera się na duży, zadaszony taras. W parterze ponadto znajdują się dwie sypialnie, duża łazienka, wc, spiżarnia. Na poddaszu znajdują się dwa duże pokoje oraz łazienka. Dom jest tani i prosty w budowie a przez zastosowanie rozwiązań energooszczędnych również niedrogi w utrzymaniu.



PARAMETRY UŻYTKOWE

Pow. użytkowa domu:	168,81 m ²
Pow. zabudowy:	140 m ²
Kubatura:	798 m ³
Wys. w kalenicy:	7,47 m
Kąt nach. dachu:	35°
Pow. dachu:	242 m ²
Wysokość parteru:	2,69 m
Wysokość piętra:	2,59 m
Wys. ścianki kol.:	0,55 m
Min. wym. działki:	22,45 x 20,15 m

TECHNOLOGIA WYKONANIA

Dach: dachówka lub blachodachówka
 Elewacje: tynk, płyta elewacyjna, szalówka
 Strop: żelbetowy
 Ściany wewnętrzne: murowane
 Ściany zewnętrzne: dwuwarstwowe, pustak ceramiczny, docieplony styropianem

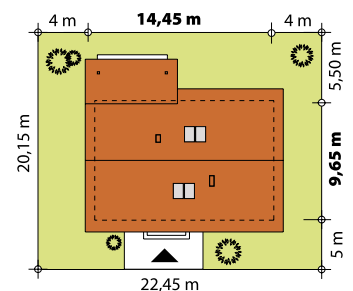
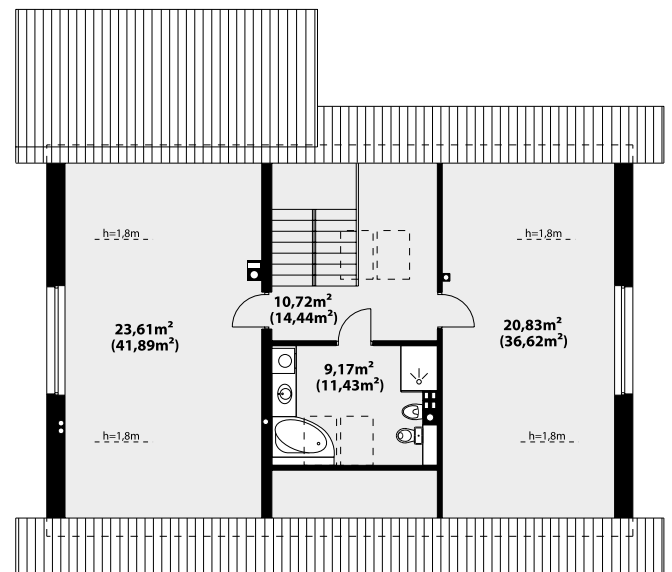
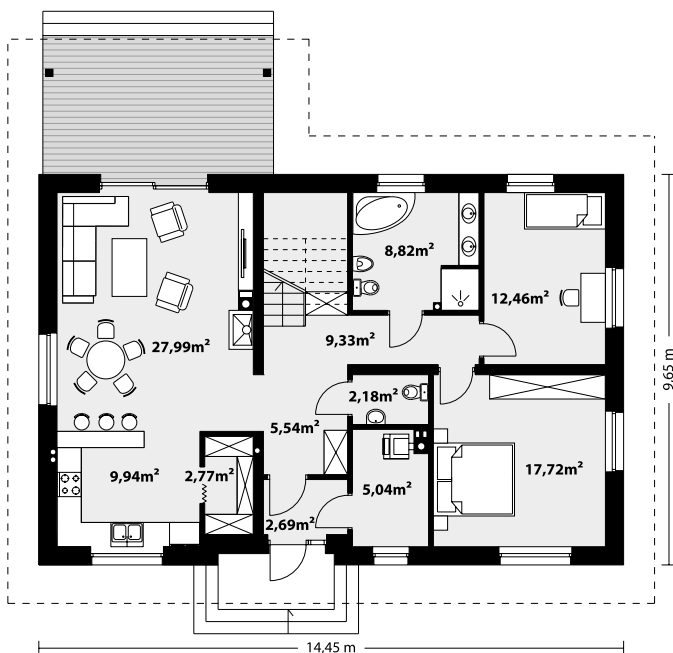


ABRA 4 168,81 m²

odbicie lustrzane



Dom jednorodzinny, parterowy, z poddaszem użytkowym. Wygodny, funkcjonalny, z optymalnie rozplanowaną przestrzenią. Przestronny salon połączony z kuchnią otwiera się na duży, zadaszony taras. W parterze ponadto znajdują się dwie sypialnie, duża łazienka, wc, spiżarnia. Na poddaszu znajdują się dwa duże pokoje oraz łazienka. Dom jest tani i prosty w budowie a przez zastosowanie rozwiązań energooszczędnych również niedrogi w utrzymaniu.



PARAMETRY UŻYTKOWE

Pow. użytkowa domu:168,81 m²
 Pow. zabudowy:140 m²
 Kubatura:798 m³
 Wys. w kalenicy:7,47 m
 Kąt nach. dachu:35°
 Pow. dachu:242 m²
 Wysokość parteru:2,69 m
 Wysokość piętra:2,59 m
 Wys. ścianki kol.:0,55 m
 Min. wym. działki:22,45 x 20,15 m

TECHNOLOGIA WYKONANIA

Dach: dachówka lub blachodachówka
 Elewacje: tynk, płyta elewacyjna, szalówka
 Strop: żelbetowy
 Ściany wewnętrzne: murowane
 Ściany zewnętrzne: dwuwarstwowe, pustak ceramiczny, docieplony styropianem

