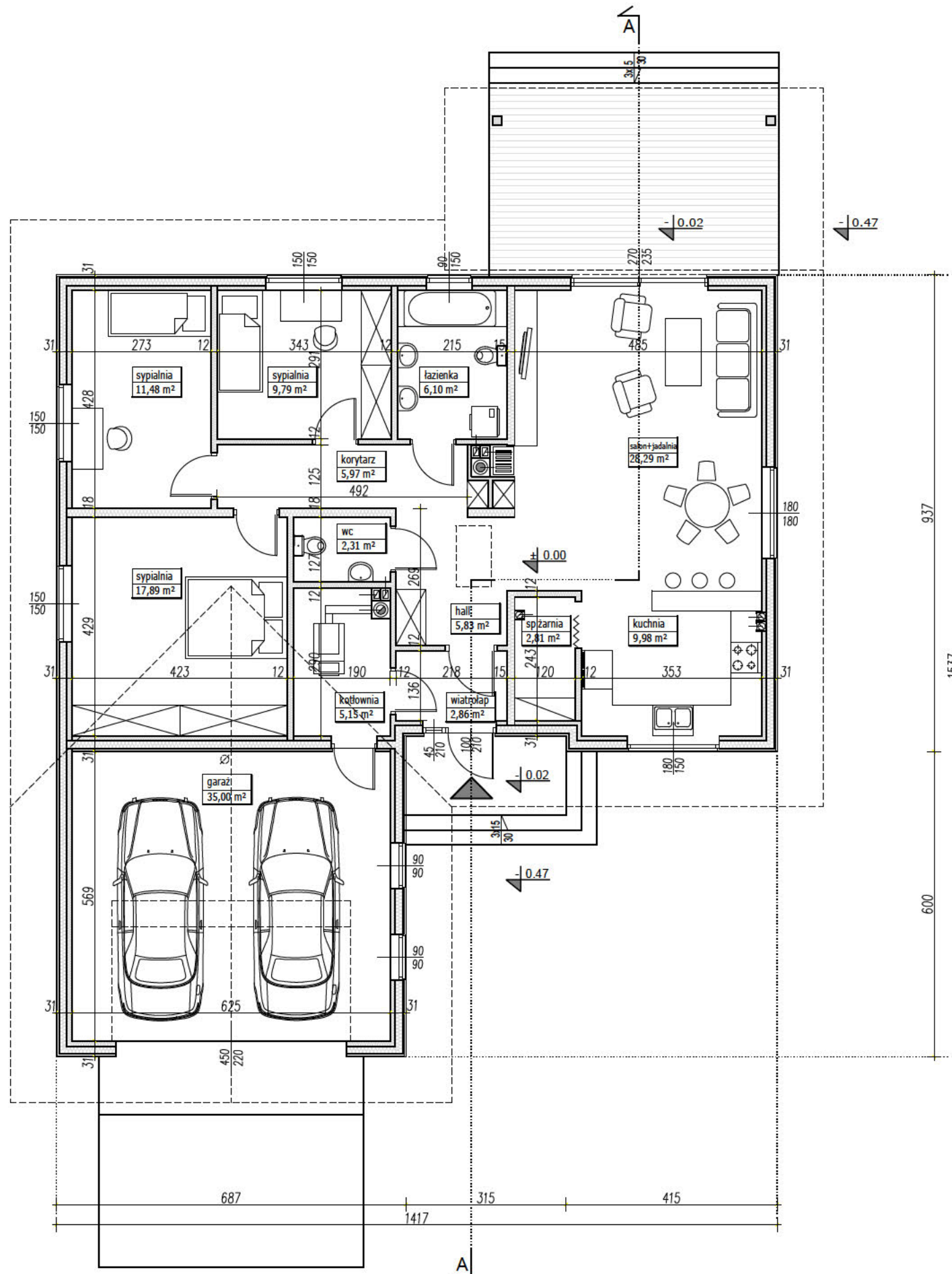


EGZEMPLARZ OKAZOWY



PARAMETRY BUDYNKU CAŁOŚĆ	
POW. UŻYTKOWA DOMU	108,46m ²
POW. UŻYTKOWA GARAŻU	35,00m ²
POWIERZCHNIA NETTO	143,46m ²
POWIERZCHNIA CAŁKOWITA	173,04m ²
POWIERZCHNIA ZABUDOWY	173,04m ²
KUBATURA	665m ³

UWAGA:

- PRZEDSTAWIONY RYSUNEK
- ma charakter OKAZOWY;
 - nie odwzorowuje pełnego zakresu rysunków dokumentacji technicznej;
 - swoim zakresem nie stanowi podstawy do uzyskania pozwolenia na budowę;

PRACOWNIA PROJEKTOWA



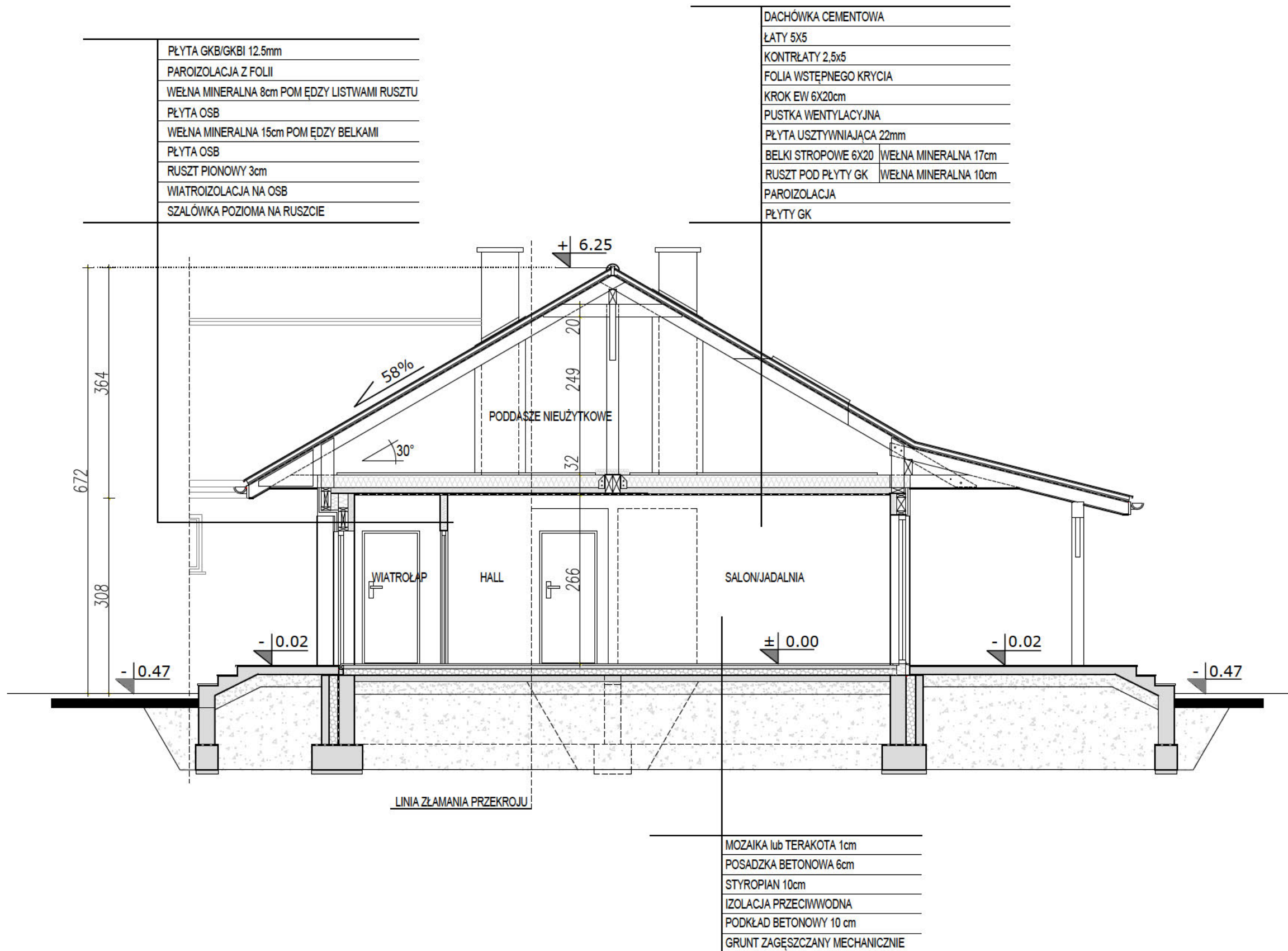
ul. Warszawska 9,
15-062 Białystok,

gsm. 504 682 562
tel. 85 652 55 54

NAZWA PROJEKTU	ABRA 2 DR.
WERSJA	KATALOGOWA
NAZWA RYSUNKU	RZUT PARTERU

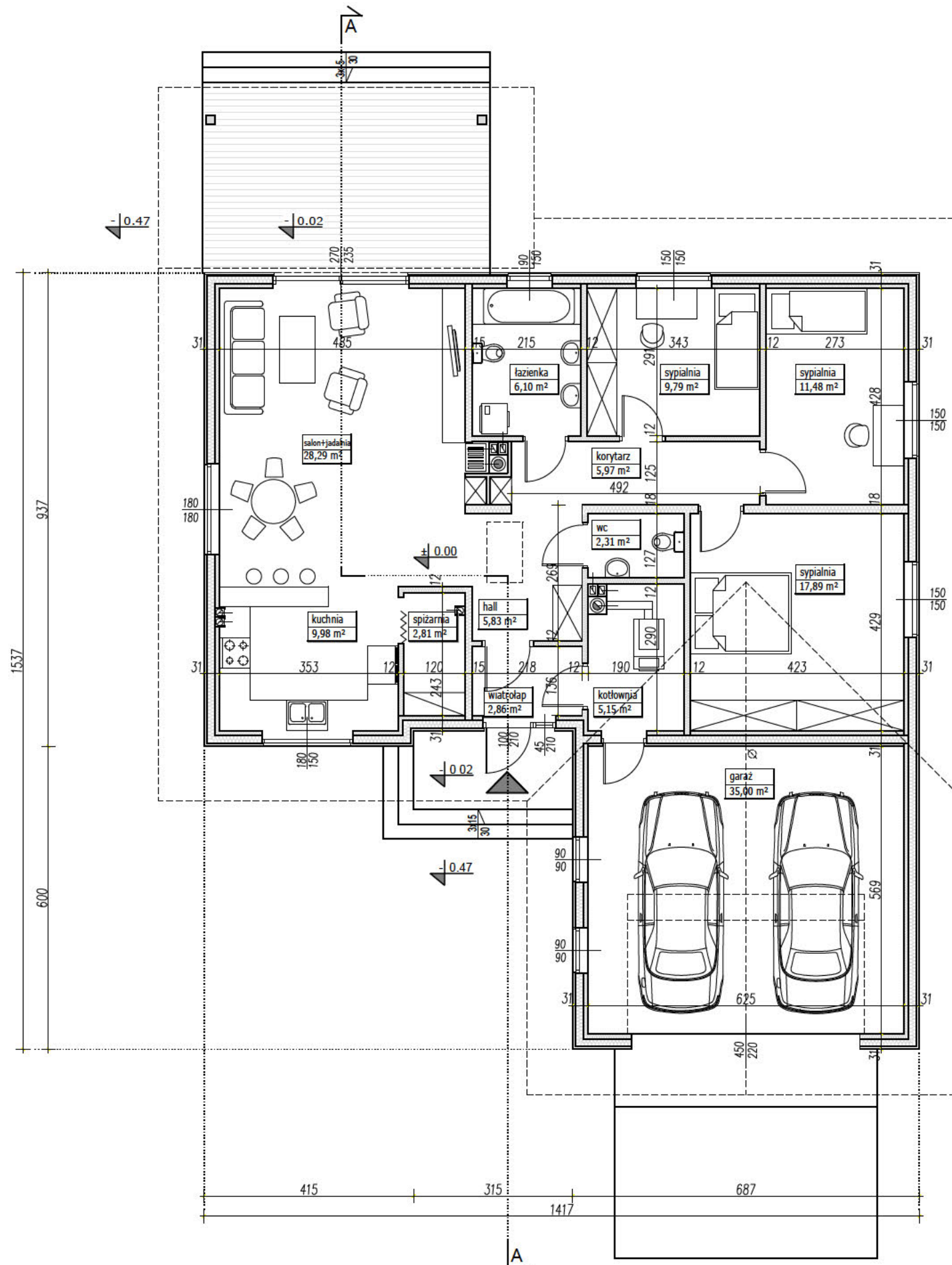
Przedstawiona okazowa wersja projektu katalogowego jest wyłącznie własnością PRACOWNI "ARCHETYP". Zgodnie z Ustawą o Prawie Autorskim i prawach Pokrewnych (Dz.U.Nr24, poz.83 z dn. 04.02.1994r), projekt chroniony jest prawami autorskimi. Powielanie niniejszego rysunku w całości lub we fragmencie, jego rozpowszechnianie, rozprowadzanie, bądź modyfikowanie, bez zgody autora projektu jest zabronione i grozi konsekwencjami prawnymi.

EGZEMPLARZ OKAZOWY



ABRA 2
DREWNIANA
LUSTRZANE ODBICIE

EGZEMPLARZ OKAZOWY



PARAMETRY BUDYNKU CAŁOŚĆ	
POW. UŻYTKOWA DOMU	108,46m ²
POW. UŻYTKOWA GARAŻU	35,00m ²
POWIERZCHNIA NETTO	143,46m ²
POWIERZCHNIA CAŁKOWITA	173,04m ²
POWIERZCHNIA ZABUDOWY	173,04m ²
KUBATURA	665m ³

UWAGA:

- PRZEDSTAWIONY RYSUNEK
- ma charakter OKAZOWY;
 - nie odwzorowuje pełnego zakresu rysunków dokumentacji technicznej;
 - swoim zakresem nie stanowi podstawy do uzyskania pozwolenia na budowę;

PRACOWNIA PROJEKTOWA



ul. Warszawska 9,
15-062 Białystok,

gsm. 504 682 562
tel. 85 652 55 54

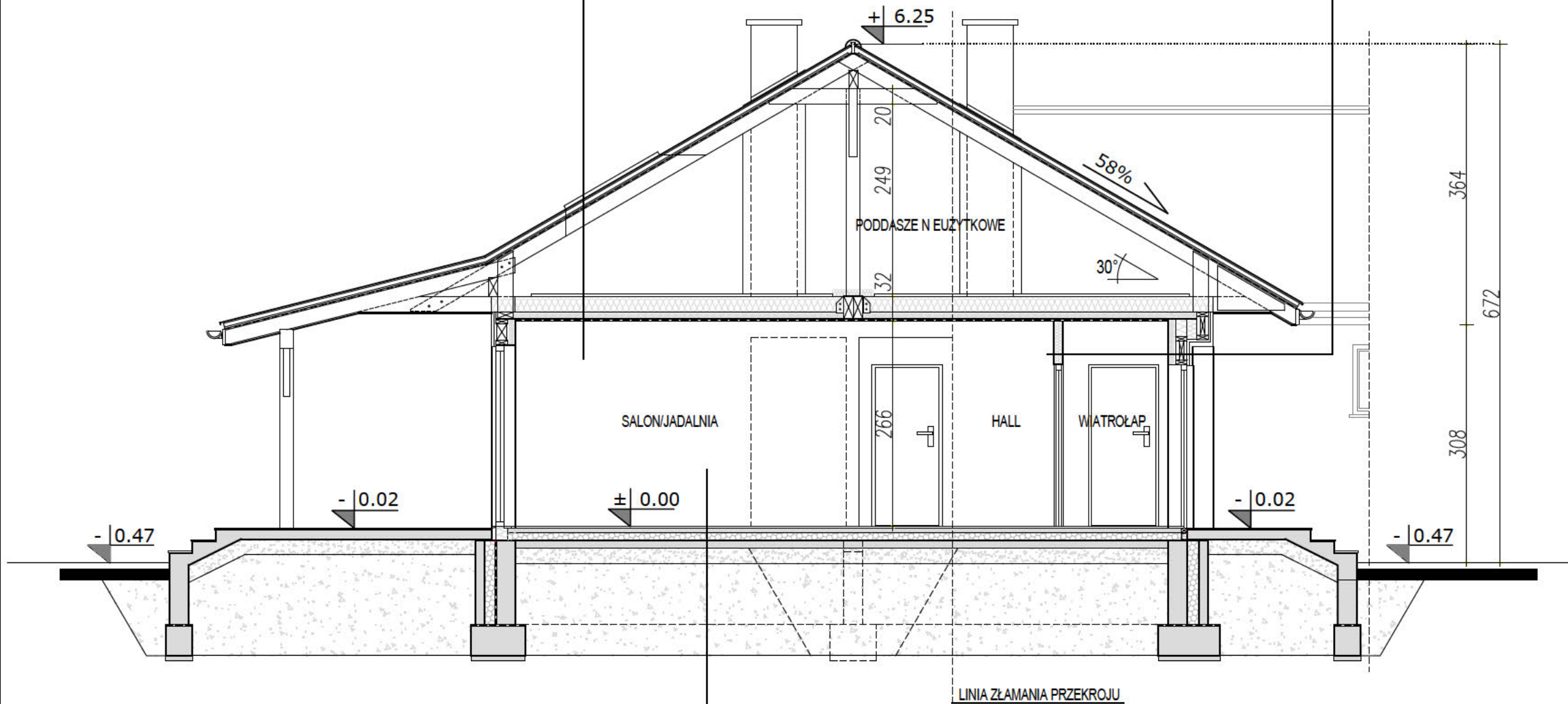
NAZWA PROJEKTU	ABRA 2 DR.
WERSJA	LUSTRZANE ODBICIE
NAZWA RYSUNKU	RZUT PARTERU

Przedstawiona okazowa wersja projektu katalogowego jest wyłącznie własnością PRACOWNI "ARCHETYP". Zgodnie z Ustawą o Prawie Autorskim i prawach Pokrewnych (Dz.U.Nr24, poz.83 z dn. 04.02.1994r), projekt chroniony jest prawami autorskimi. Powielanie niniejszego rysunku w całości lub we fragmencie, jego rozpowszechnianie, rozprowadzanie, bądź modyfikowanie, bez zgody autora projektu jest zabronione i grozi konsekwencjami prawnymi.

EGZEMPLARZ OKAZOWY

DACHÓWKA CEMENTOWA
ŁĄTY 5x5
KONTRŁĄTY 2,5x5
FOLIA WSTĘPNEGO KRYCIA
KROK EW 6x20cm
PUSTKA WENTYLACYJNA
PLĘTA USZTYWNIĄJĄCA 22mm
BELKI STROPOWE 6x20cm
WEŁNA MINERALNA 17cm
RUSZT POD PLĘTY GK
WEŁNA MINERALNA 10cm
PAROIZOLACJA
PLĘTY GK

PLĘTA GKB/GKBI 12.5mm
PAROIZOLACJA Z FOLII
WEŁNA MINERALNA 8cm POMIĘDZY LISTWAMI RUSZTU
PLĘTA OSB
WEŁNA MINERALNA 15cm POMIĘDZY BELKAMI
PLĘTA OSB
RUSZT PIONOWY 3cm
WIATROIZOLACJA NA OSB
SZALÓWKA POZIOMA NA RUSZCIE



MOZAIKA lub TERAKOTA 1cm
POSADZKA BETONOWA 6cm
STYROPIAN 10cm
IZOLACJA PRZECIWWODNA
PODKŁAD BETONOWY 10 cm
GRUNT ZAGĘSZCZANY MECHANICZNIE

UWAGA:

- PRZEDSTAWIONY RYSUNEK
 - ma charakter OKAZOWY;
 - nie odwzorowuje pełnego zakresu rysunków dokumentacji technicznej;
 - swoim zakresem nie stanowi podstawy do uzyskania pozwolenia na budowę;

PRACOWNIA PROJEKTOWA



ul. Warszawska 9,
15-062 Białystok,

gsm. 504 682 562
tel. 85 652 55 54

NAZWA PROJEKTU	ABRA 2 DR.
WERSJA	LUSTRZANE ODBICIE
NAZWA RYSUNKU	PRZEKRÓJ A-A

Przedstawiona okazowa wersja projektu katalogowego jest wyłącznie własnością PRACOWNI "ARCHETYP". Zgodnie z Ustawą o Prawie Autorskim i prawach Pokrewnych (Dz.U.Nr24, poz.83 z dn. 04.02.1994r), projekt chroniony jest prawami autorskimi. Powielanie niniejszego rysunku w całości lub we fragmencie, jego rozpowszechnianie, rozprowadzanie, bądź modyfikowanie, bez zgody autora projektu jest zabronione i grozi konsekwencjami prawnymi.