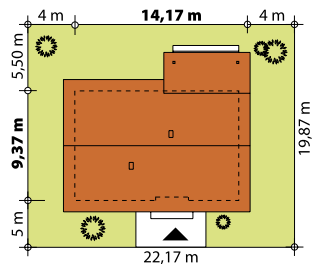




Dom jednorodzinny, parterowy, niepodpiwniczony, wykonany w technologii szkieletu drewnianego. Wygodny, funkcjonalny, z optymalnie rozplanowaną przestrzenią. Przestronny salon połączony z kuchnią otwiera się na duży, zadaszony taras. Posiada spiżarnię dostępną z kuchni oraz kotłownię z możliwością zastosowania kotła na paliwo stałe. Dom jest tani i prosty w budowie a przez zastosowanie rozwiązań energooszczędnych również niedrogi w utrzymaniu.



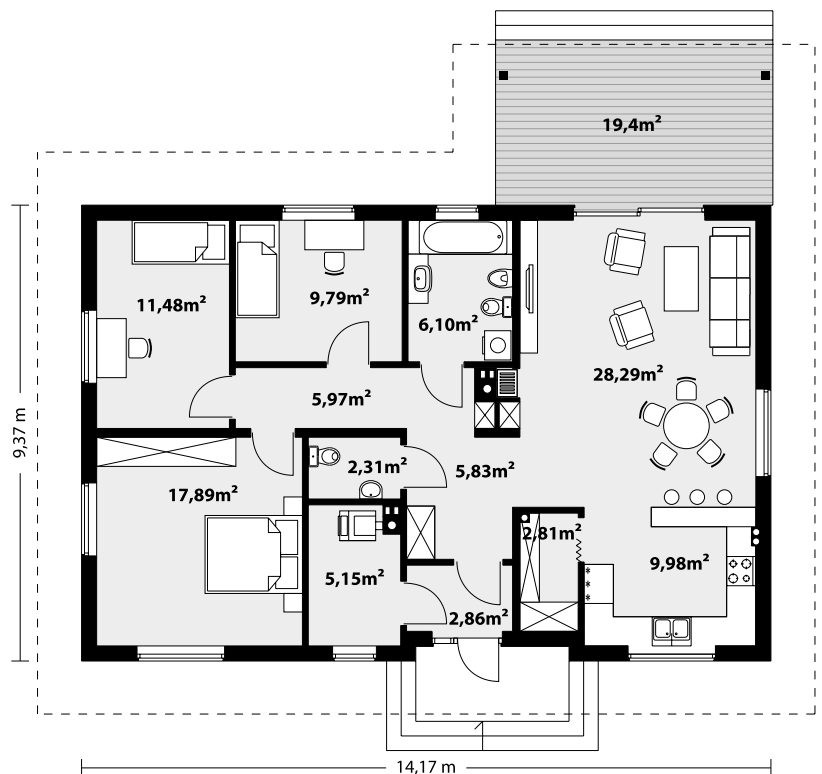
TECHNOLOGIA WYKONANIA

Dach: dachówka lub blachodachówka
 Elewacje: tynk, szalówka
 Strop: belki drewniane
 Ściany wewnętrzne: szkielet drewniany
 Ściany zewnętrzne: szkielet drewniany

PARAMETRY UŻYTKOWE

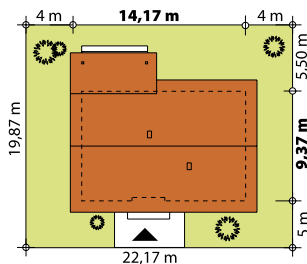
Pow. użytkowa domu: 108,46 m²
 Pow. zabudowy: 132,54 m²
 Kubatura: 481 m³
 Wys. w kalenicy: 6,72 m
 Kąt nach. dachu: 30°
 Pow. dachu: 230 m²
 Wysokość parteru: 2,66 m
Min. wym. działki: 22,17 x 19,87 m

Projekt dostępny również w technologii murowanej oraz w wersji z kątem dachu 40 st.





Dom jednorodzinny, parterowy, niepodpiwniczony, wykonany w technologii szkieletu drewnianego. Wygodny, funkcjonalny, z optymalnie rozplanowaną przestrzenią. Przestronny salon połączony z kuchnią otwiera się na duży, zadaszony taras. Posiada spiżarnię dostępną z kuchni oraz kotłownię z możliwością zastosowania kotła na paliwo stałe. Dom jest tani i prosty w budowie a przez zastosowanie rozwiązań energooszczędnych również niedrogi w utrzymaniu.



TECHNOLOGIA WYKONANIA

Dach: dachówka lub blachodachówka
 Elewacje: tynk, szalówka
 Strop: belki drewniane
 Ściany wewnętrzne: szkielet drewniany
 Ściany zewnętrzne: szkielet drewniany

PARAMETRY UŻYTKOWE

Pow. użytkowa domu: 108,46 m²
 Pow. zabudowy: 132,54 m²
 Kubatura: 481 m³
 Wys. w kalenicy: 6,72 m
 Kąt nach. dachu: 30°
 Pow. dachu: 230 m²
 Wysokość parteru: 2,66 m
Min. wym. działki: 22,17 x 19,87 m

Projekt dostępny również w technologii murowanej oraz w wersji z kątem dachu 40 st.

