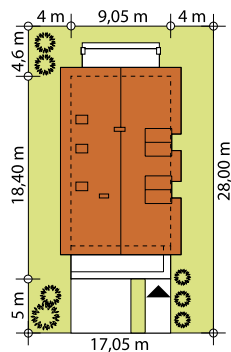




Dom jednorodzinny, parterowy z użytkowym poddaszem i garażem dwustanowiskowym. Zaprojektowany z myślą o niezbyt szerokich działkach. Atutem projektu jest przestronne, wygodne wnętrze z dużymi przeszkleniami oraz antresolą. Na parterze znajduje się część dzienna: kuchnia ze spiżarnią, salonem z jadalnią posiadającymi wyjścia na duży zadaszony taras. Na poddaszu znajduje się duża sypialnia rodziców z garderobą i łazienką, 2 mniejsze sypialnie, pralnia oraz łazienka. Przestronny hol tworzący antresolę nad parterem doświetlony jest dwoma lukarnami. Balkon zaprojektowany został jako wolnostojący, dostawiony do budynku. Pozwala to zmniejszyć ryzyko strat ciepła oraz prostsze wykończenie balkonu.

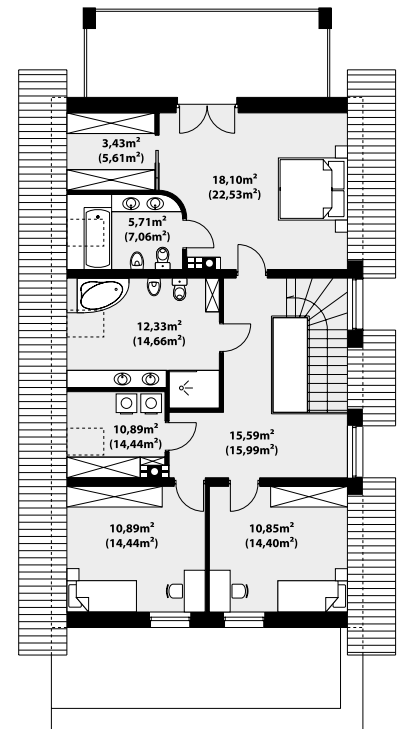
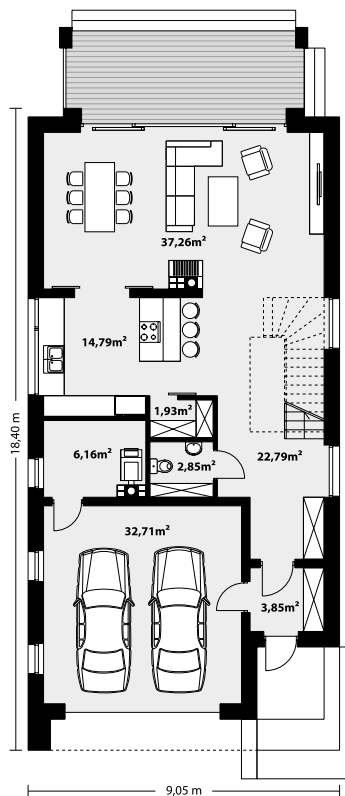


TECHNOLOGIA WYKONANIA

Dach: dachówka lub blachodachówka
 Elewacje: tynk, płytki elewacyjne, płyta hpl lub szalówka
 Strop: żelbetowy
 Ściany wewnętrzne: murowane
 Ściany zewnętrzne: dwuwarstwowe, pustak ceramiczny, docieplony styropianem

PARAMETRY UŻYTKOWE

Powierzchnia użytkowa domu: 171,57 m²
 Powierzchnia zabudowy: 153,33 m²
 Kubatura: 902 m³
 Wysokość w kalenicy: 8,33 m
 Kąt nachylenia dachu: 40°
 Powierzchnia dachu: 247 m²
 Wysokość parteru: 2,69 m
 Wysokość piętra: 2,67 m
 Wysokość ścianki kolankowej: 0,96 m
Minimalne wymiary działki: 17,05 x 28,00 m

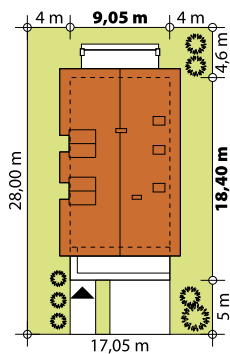


ALWIN 171,57 m²

odbicie lustrzane



Dom jednorodzinny, parterowy z użytkowym poddaszem i garażem dwustanowiskowym. Zaprojektowany z myślą o niezbyt szerokich działkach. Atutem projektu jest przestronne, wygodne wnętrze z dużymi przeszkleniami oraz antresolą. Na parterze znajduje się część dzienna: kuchnia ze spiżarnią, salonem z jadalnią posiadającymi wyjścia na duży zadaszony taras. Na poddaszu znajduje się duża sypialnia rodziców z garderobą i łazienką, 2 mniejsze sypialnie, pralnia oraz łazienka. Przestronny hol tworzący antresolę nad parterem doświetlony jest dwoma lukarnami. Balkon zaprojektowany został jako wolnostojący, dostawiony do budynku. Pozwala to zmniejszyć ryzyko strat ciepła oraz prostsze wykończenie balkonu.



TECHNOLOGIA WYKONANIA

Dach: dachówka lub blachodachówka
 Elewacje: tynk, płytki elewacyjne, płyta hpl lub szalówka
 Strop: żelbetowy
 Ściany wewnętrzne: murowane
 Ściany zewnętrzne: dwuwarstwowe, pustak ceramiczny, docieplony styropianem

PARAMETRY UŻYTKOWE

Powierzchnia użytkowa domu: 171,57 m²
 Powierzchnia zabudowy: 153,33 m²
 Kubatura: 902 m³
 Wysokość w kalenicy: 8,33 m
 Kąt nachylenia dachu: 40°
 Powierzchnia dachu: 247 m²
 Wysokość parteru: 2,69 m
 Wysokość piętra: 2,67 m
 Wysokość ścianki kolankowej: 0,96 m
Minimalne wymiary działki: 17,05 x 28,00 m

