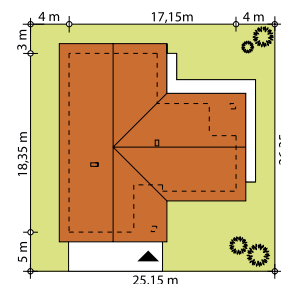
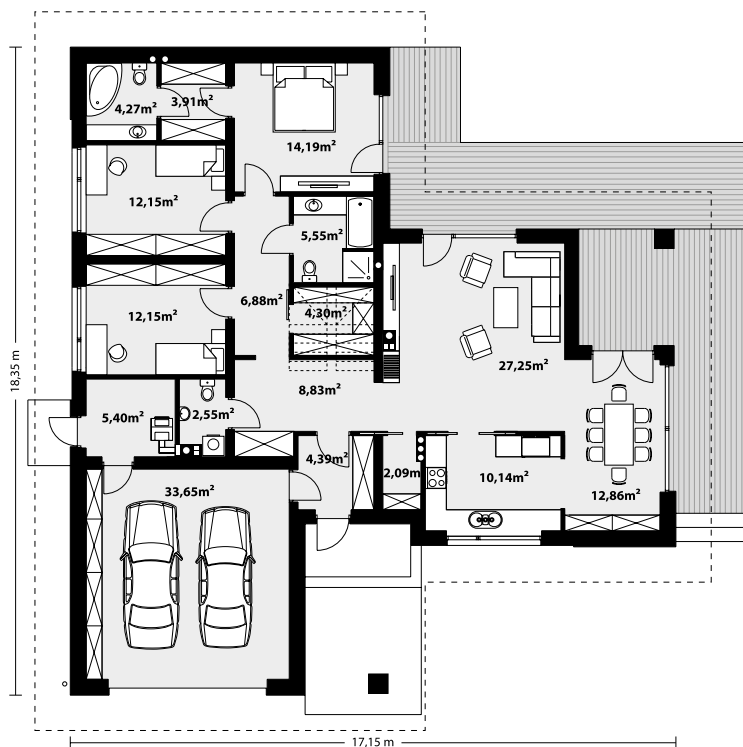


137,41 m<sup>2</sup> ARTE



Parterowy dom jednorodzinny, z dwustanowiskowym garażem. Zapewnia wygodę 4-osobowej rodziny. Przestronna część dzienna to salon połączony z jadalnią, otwierający się na ogród poprzez ogromne przeszklenia, kuchnia ze spiżarnią oraz wc. Część nocna to 3 wygodne sypialnie, łazienka oraz garderoba. Dodatkowo główna sypialnia posiada własną garderobę i łazienkę. W domu zaprojektowano dużą kotłownię dostępną z garażu, której parametry pozwalają na montaż kotła na każdy rodzaj paliwa. Ten optymalny program funkcjonalny został ujęty w prostej bryle na rzucie litery T, przykrytej dwuspadowym dachem. Atutem projektu jest jego prostota zarówno w układzie pomieszczeń, jak i w rozwiązaniach elewacji, gdzie elegancki, nowoczesny styl osiągnięto poprzez klasyczne, proste ale szlachetne materiały.



### TECHNOLOGIA WYKONANIA

Dach: dachówka lub blachodachówka  
 Elewacje: tynk, płytki elewacyjna, płyta HPL lub szalówka  
 Strop: żelbetowy  
 Ściany wewnętrzne: murowane  
 Ściany zewnętrzne: dwuwarstwowe, pustak ceramiczny, docieplony styropianem

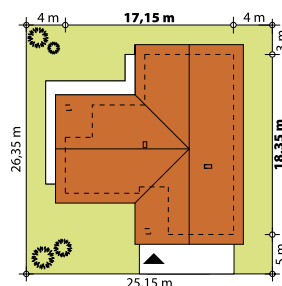
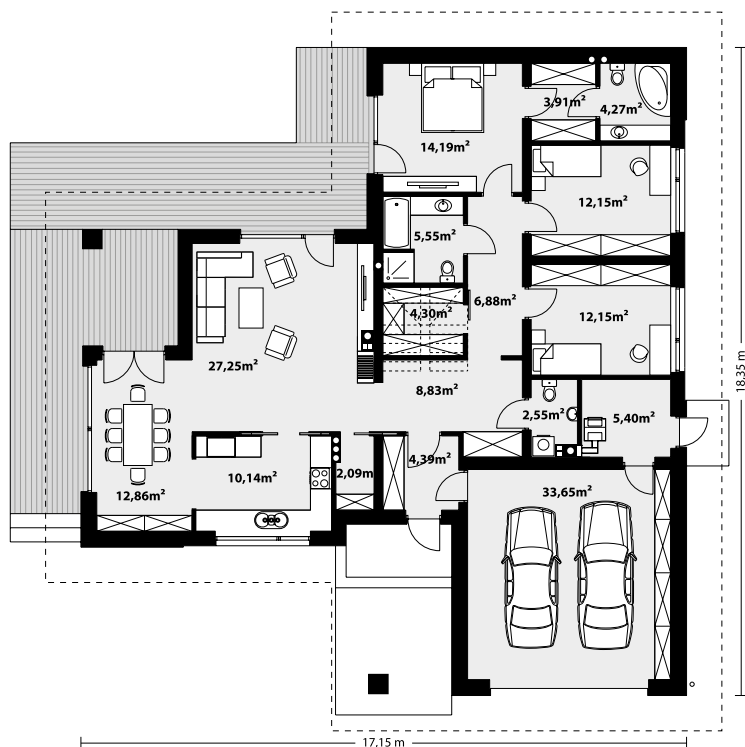
### PARAMETRY UŻYTKOWE

Powierzchnia użytkowa domu: .....137,41 m<sup>2</sup>  
 Powierzchnia użytkowa garażu: .....33,86 m<sup>2</sup>  
 Powierzchnia zabudowy: .....217,66 m<sup>2</sup>  
 Kubatura: .....831 m<sup>3</sup>  
 Wysokość w kalenicy: .....6,70 m  
 Kąt nachylenia dachu: .....30°  
 Powierzchnia dachu: .....363 m<sup>2</sup>  
 Wysokość parteru: .....2,80 m  
**Minimalne wymiary działki: .....25,15 x 26,35 m**



**137,41 m<sup>2</sup> ARTE****odbicie lustrane**

**P**arterowy dom jednorodzinny, z dwustanowiskowym garażem. Zapewnia wygodę 4-osobowej rodziny. Przestronna część dzienna to salon połączony z jadalnią, otwierający się na ogród poprzez ogromne przeszklenia, kuchnia ze spiżarnią oraz wc. Część nocna to 3 wygodne sypialnie, łazienka oraz garderoba. Dodatkowo główna sypialnia posiada własną garderobę i łazienkę. W domu zaprojektowano dużą kotłownię dostępną z garażu, której parametry pozwalają na montaż kotła na każdy rodzaj paliwa. Ten optymalny program funkcjonalny został ujęty w prostej bryle na rzucie litery T, przykrytej dwuspadowym dachem. Atutem projektu jest jego prostota zarówno w układzie pomieszczeń, jak i w rozwiązaniach elewacji, gdzie elegancki, nowoczesny styl osiągnięto poprzez klasyczne, proste ale szlachetne materiały.



### TECHNOLOGIA WYKONANIA

Dach: dachówka lub blachodachówka  
 Elewacje: tynk, płyta elewacyjna, płyta HPL lub szalówka  
 Strop: żelbetowy  
 Ściany wewnętrzne: murowane  
 Ściany zewnętrzne: dwuwarstwowe, pustak ceramiczny, docieplony styropianem

### PARAMETRY UŻYTKOWE

Powierzchnia użytkowa domu: .....137,41 m<sup>2</sup>  
 Powierzchnia użytkowa garażu: .....33,86 m<sup>2</sup>  
 Powierzchnia zabudowy: .....217,66 m<sup>2</sup>  
 Kubatura: .....831 m<sup>3</sup>  
 Wysokość w kalenicy: .....6,70 m  
 Kąt nachylenia dachu: .....30°  
 Powierzchnia dachu: .....363 m<sup>2</sup>  
 Wysokość parteru: .....2,80 m  
**Minimalne wymiary działki: .....25,15 x 26,35 m**

