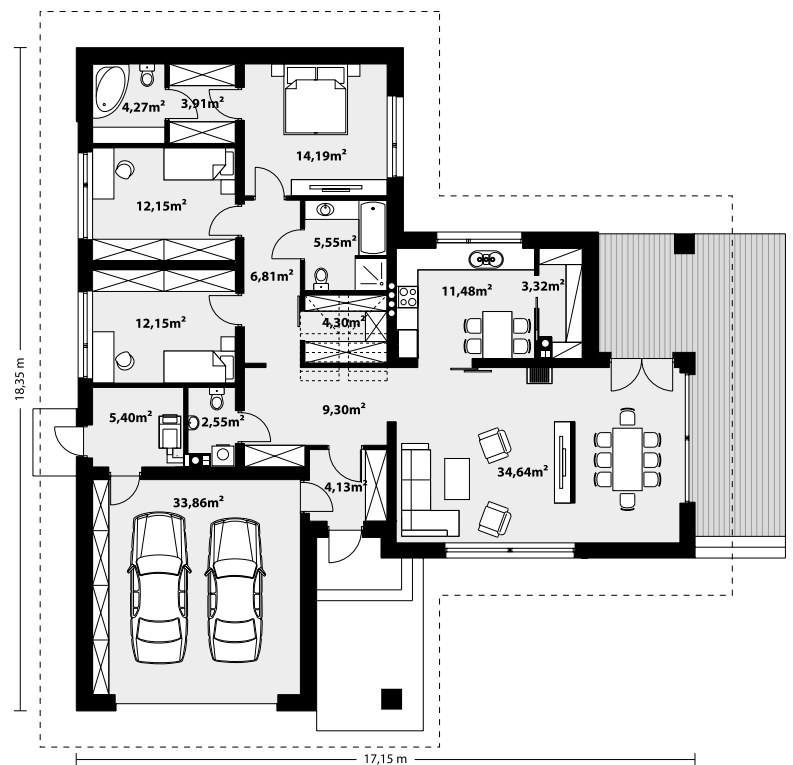
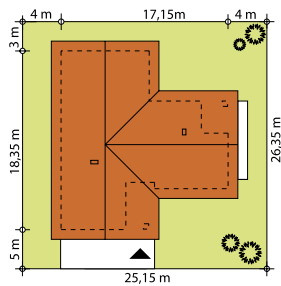




Parterowy dom jednorodzinny z dwustanowiskowym garażem. Zapewnia wygodę 4-osobowej rodziny. Przestronna część dzienna to duży salon połączony z jadalnią, otwierający się na ogród poprzez ogromne przeszklenia, kuchnia ze spiżarnią oraz wc. Część nocna to 3 wygodne sypialnie, łazienka oraz garderoba. Dodatkowo główna sypialnia posiada własną garderobę i łazienkę. W domu zaprojektowano dużą kotłownię dostępną z garażu, której parametry pozwalają na montaż kotła na każdy rodzaj paliwa. Ten optymalny program funkcjonalny został ujęty w prostej bryle na rzucie litery T, przykrytej dwuspadowym dachem. Atutem projektu jest jego prostota zarówno w układzie pomieszczeń, jak i w rozwiązaniach elewacji, gdzie elegancki, nowoczesny styl osiągnięto poprzez klasyczne, proste ale szlachetne materiały.



TECHNOLOGIA WYKONANIA

Dach: dachówka lub blachodachówka
 Elewacje: tynk, płytki elewacyjna, płyta HPL lub szalówka
 Strop: żelbetowy
 Ściany wewnętrzne: murowane
 Ściany zewnętrzne: dwuwarstwowe, pustak ceramiczny, docieplony styropianem

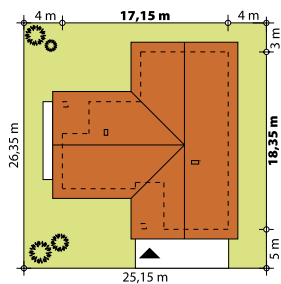
PARAMETRY UŻYTKOWE

Powierzchnia użytkowa domu:134,15 m²
 Powierzchnia użytkowa garażu:33,86 m²
 Powierzchnia zabudowy:219,33 m²
 Kubatura:848 m³
 Wysokość w kalenicy:6,70 m
 Kąt nachylenia dachu: 30°
 Powierzchnia dachu:363 m²
 Wysokość parteru:2,80 m
Minimalne wymiary działki:25,15 x 26,35 m





Parterowy dom jednorodzinny z dwustanowiskowym garażem. Zapewnia wygodę 4-osobowej rodziny. Przestronna część dzienna to duży salon połączony z jadalnią, otwierający się na ogród poprzez ogromne przeszklenia, kuchnia ze spiżarnią oraz wc. Część nocna to 3 wygodne sypialnie, łazienka oraz garderoba. Dodatkowo główna sypialnia posiada własną garderobę i łazienkę. W domu zaprojektowano dużą kotłownię dostępną z garażu, której parametry pozwalają na montaż kotła na każdy rodzaj paliwa. Ten optymalny program funkcjonalny został ujęty w prostej bryle na rzucie litery T, przykrytej dwuspadowym dachem. Atutem projektu jest jego prostota zarówno w układzie pomieszczeń, jak i w rozwiązaniach elewacji, gdzie elegancki, nowoczesny styl osiągnięto poprzez klasyczne, proste ale szlachetne materiały.



TECHNOLOGIA WYKONANIA

Dach: dachówka lub blachodachówka
 Elewacje: tynk, płytki elewacyjna, płyta HPL lub szalówka
 Strop: żelbetowy
 Ściany wewnętrzne: murowane
 Ściany zewnętrzne: dwuwarstwowe, pustak ceramiczny, docieplony styropianem

PARAMETRY UŻYTKOWE

Powierzchnia użytkowa domu:134,15 m²
 Powierzchnia użytkowa garażu:33,86 m²
 Powierzchnia zabudowy:219,33 m²
 Kubatura:848 m³
 Wysokość w kalenicy:6,70 m
 Kąt nachylenia dachu:30°
 Powierzchnia dachu:363 m²
 Wysokość parteru:2,80 m
Minimalne wymiary działki:25,15 x 26,35 m

