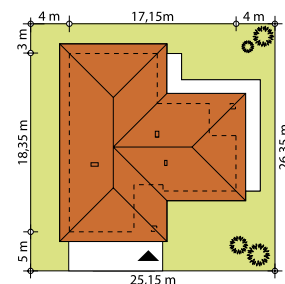
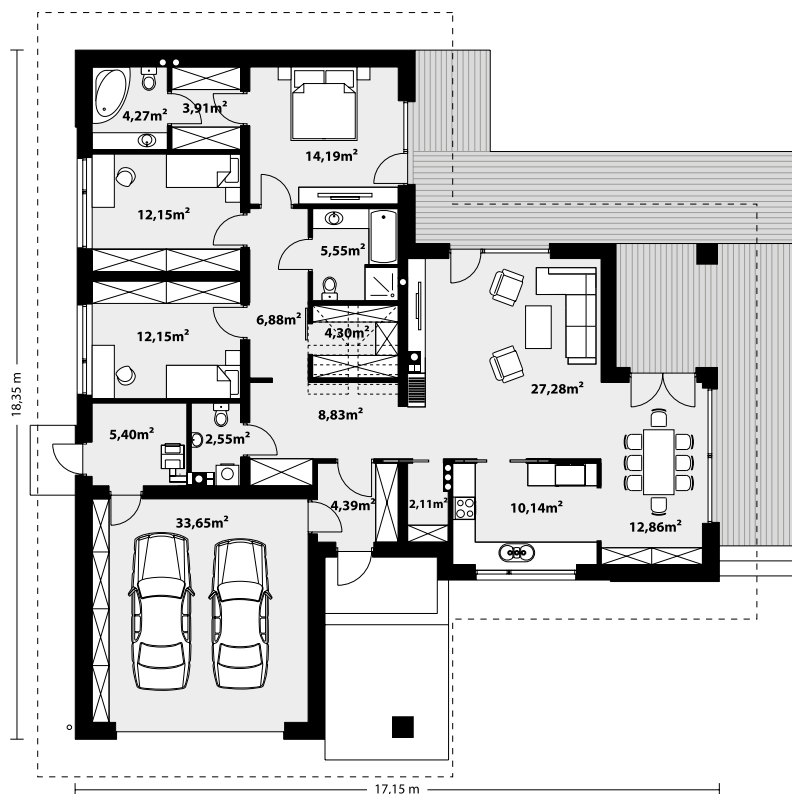




Parterowy dom jednorodzinny, z dwustanowiskowym garażem. Zapewnia komfort i wygodę 4-osobowej rodzinie. Przestronna część dzienna to salon połączony z jadalnią, otwierający się na ogród poprzez ogromne przeszklenia, kuchnia ze spiżarnią oraz wc. Część nocna to 3 wygodne sypialnie, łazienka oraz garderoba. Dodatkowo główna sypialnia posiada własną garderobę i łazienkę. W domu zaprojektowano dużą kotłownię dostępną z garażu, której parametry pozwalają na montaż kotła na każdy rodzaj paliwa. Optymalny program został ujęty w prostej bryle na rzucie litery T, przykrytej wielospadowym dachem. Atutem projektu jest jego prostota w układzie pomieszczeń, oraz w rozwiązaniach elewacji, gdzie elegancki styl osiągnięto poprzez klasyczne ale szlachetne materiały takie jak szalówka oraz subtelny detal.



TECHNOLOGIA WYKONANIA

Dach: dachówka lub blachodachówka
 Elewacje: tynk, płytka elewacyjna, płyta HPL lub szalówka
 Strop: żelbetowy
 Ściany wewnętrzne: murowane
 Ściany zewnętrzne: dwuwarstwowe, pustak ceramiczny, docieplony styropianem

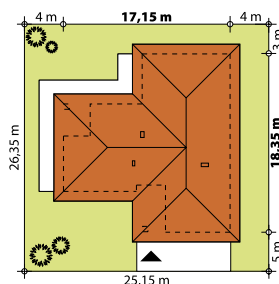
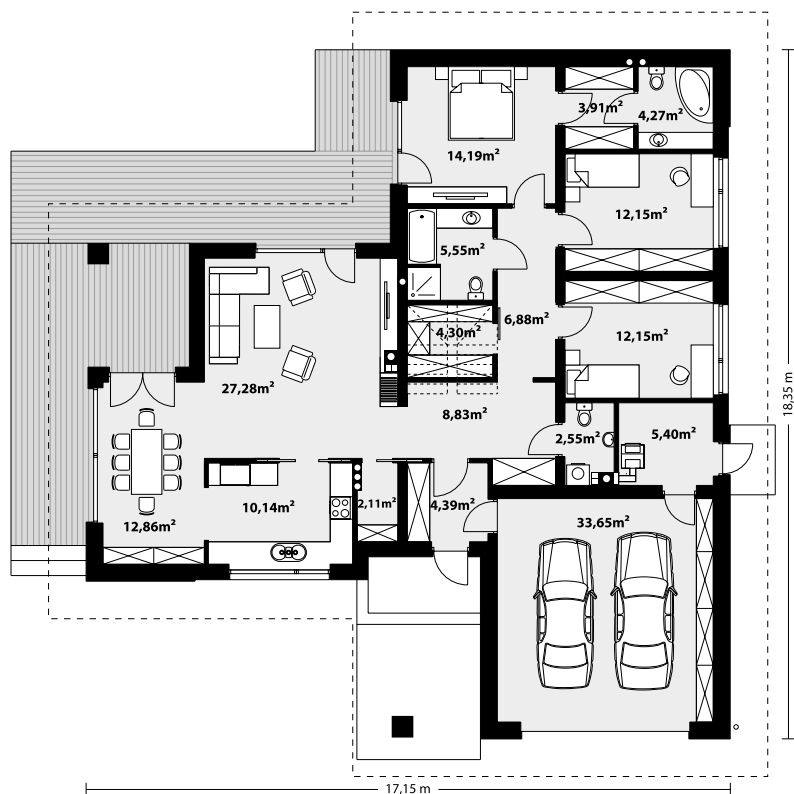
PARAMETRY UŻYTKOWE

Powierzchnia użytkowa domu:136,93 m²
 Powierzchnia użytkowa garażu:33,65 m²
 Powierzchnia zabudowy:217,66 m²
 Kubatura:831 m³
 Wysokość w kalenicy:6,13 m
 Kąt nachylenia dachu:25°
 Powierzchnia dachu:347 m²
 Wysokość parteru:2,80 m
Minimalne wymiary działki:25,15 x 26,35 m



136,93 m² ARTEO**odbicie lustrane**

Parterowy dom jednorodzinny, z dwustanowiskowym garażem. Zapewnia komfort i wygodę 4-osobowej rodzinie. Przestronna część dzienna to salon połączony z jadalnią, otwierający się na ogród poprzez ogromne przeszklenia, kuchnia ze spiżarnią oraz wc. Część nocna to 3 wygodne sypialnie, łazienka oraz garderoba. Dodatkowo główna sypialnia posiada własną garderobę i łazienkę. W domu zaprojektowano dużą kotłownię dostępną z garażu, której parametry pozwalają na montaż kotła na każdy rodzaj paliwa. Optymalny program został ujęty w prostej bryle na rzucie litery T, przykrytej wielospadowym dachem. Atutem projektu jest jego prostota w układzie pomieszczeń, oraz w rozwiązaniach elewacji, gdzie elegancki styl osiągnięto poprzez klasyczne ale szlachetne materiały takie jak szalówka oraz subtelny detal.



TECHNOLOGIA WYKONANIA

Dach: dachówka lub blachodachówka
 Elewacje: tynk, płytka elewacyjna, płyta HPL lub szalówka
 Strop: żelbetowy
 Ściany wewnętrzne: murowane
 Ściany zewnętrzne: dwuwarstwowe, pustak ceramiczny, docieplony styropianem

PARAMETRY UŻYTKOWE

Powierzchnia użytkowa domu:136,93 m²
 Powierzchnia użytkowa garażu:33,65 m²
 Powierzchnia zabudowy:217,66 m²
 Kubatura:831 m³
 Wysokość w kalenicy:6,13 m
 Kąt nachylenia dachu:25°
 Powierzchnia dachu:347 m²
 Wysokość parteru:2,80 m
Minimalne wymiary działki:25,15 x 26,35 m

