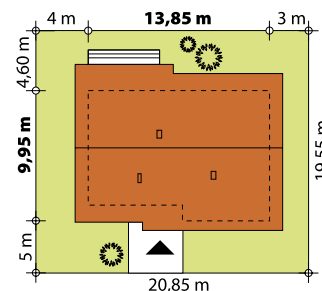
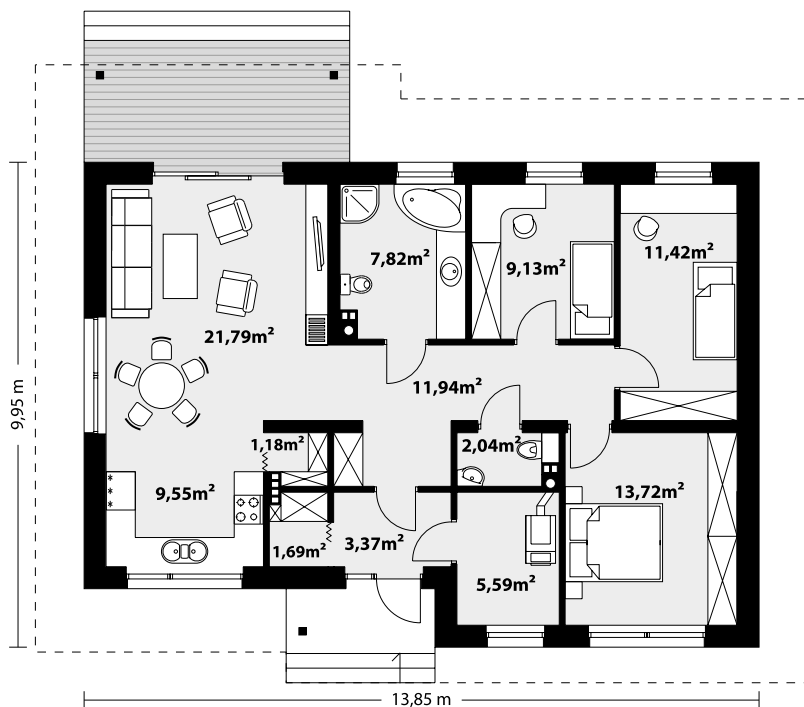


99,24 m² **BILBO**



Niewielki jednorodzinny budynek mieszkalny, parterowy, niepodpiwniczony. Optymalny układ pomieszczeń, który zapewni komfort 4-osobowej rodzinie. Funkcjonalnie rozplanowana przestrzeń została wyraźnie podzielona na część dzienną i nocną. Część reprezentacyjna domu, to przestronny salon połączony z jadalnią, który otwiera się na duży zadaszony taras, kuchnia wzbogacona o spiżarnię. Oprócz części reprezentacyjnej, zaprojektowano trzy sypialnie i dużą łazienkę, oraz dużą kotłownię w części gospodarczej. Wymiary kotłowni umożliwiają montaż kotła na każdy rodzaj paliwa. Rzut budynku powstał w oparciu o rzut prostokąta, zaś sam dom został przykryty dachem dwuspadowym. Dom tym samym jest tani i prosty w budowie oraz niedrogi w utrzymaniu i eksploatacji.



TECHNOLOGIA WYKONANIA

- Dach: dachówka lub blachodachówka
- Elewacje: tynk
- Strop: drewniany
- Ściany wewnętrzne: murowane
- Ściany zewnętrzne: dwuwarstwowe, pustak ceramiczny, docieplony styropianem

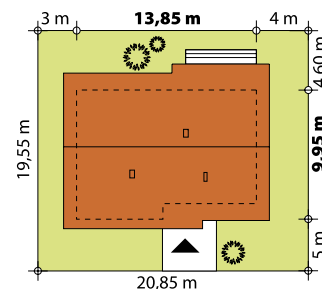
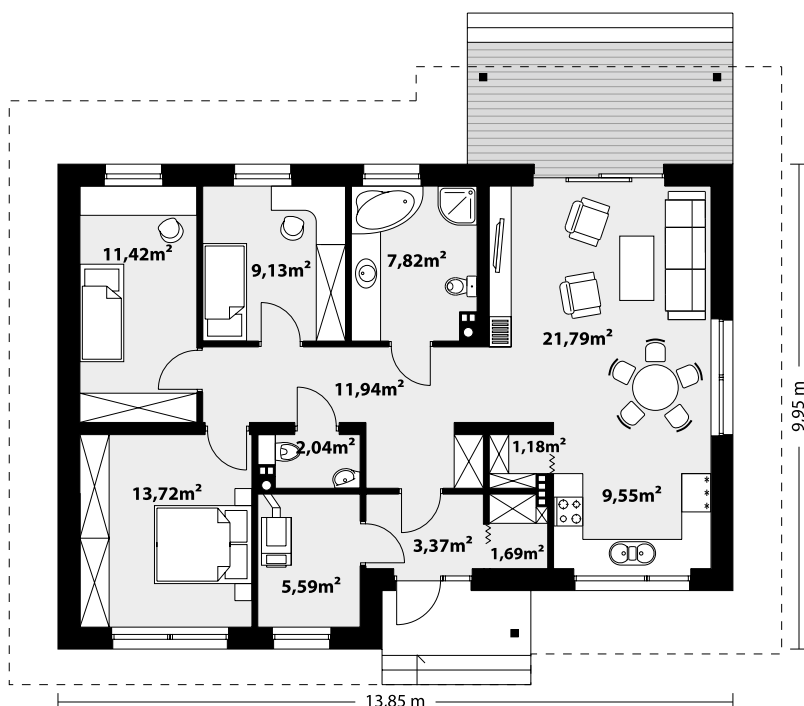
PARAMETRY UŻYTKOWE

- Powierzchnia użytkowa domu:99,24 m²
- Powierzchnia zabudowy:129,17 m²
- Kubatura:465 m³
- Wysokość w kalenicy:6,81 m
- Kąt nachylenia dachu:30°
- Powierzchnia dachu:217 m²
- Wysokość parteru:2,80 m
- Minimalne wymiary działki:20,85 x 19,55 m



99,24 m² BILBO**odbicie lustrzane**

Niewielki jednorodzinny budynek mieszkalny, parterowy, niepodpiwniczony. Optymalny układ pomieszczeń, który zapewni komfort 4-osobowej rodzinie. Funkcjonalnie rozplanowana przestrzeń została wyraźnie podzielona na część dzienną i nocną. Część reprezentacyjna domu, to przestronny salon połączony z jadalnią, który otwiera się na duży zadaszony taras, kuchnia wzbogacona o spiżarnię. Oprócz części reprezentacyjnej, zaprojektowano trzy sypialnie i dużą łazienkę, oraz dużą kotłownię w części gospodarczej. Wymiary kotłowni umożliwiają montaż kotła na każdy rodzaj paliwa. Rzut budynku powstał w oparciu o rzut prostokąta, zaś sam dom został przykryty dachem dwuspadowym. Dom tym samym jest tani i prosty w budowie oraz niedrogi w utrzymaniu i eksploatacji.



TECHNOLOGIA WYKONANIA

- Dach: dachówka lub blachodachówka
- Elewacje: tynk
- Strop: drewniany
- Ściany wewnętrzne: murowane
- Ściany zewnętrzne: dwuwarstwowe, pustak ceramiczny, docieplony styropianem

PARAMETRY UŻYTKOWE

- Powierzchnia użytkowa domu:99,24 m²
- Powierzchnia zabudowy:129,17 m²
- Kubatura:465 m³
- Wysokość w kalenicy:6,81 m
- Kąt nachylenia dachu:30°
- Powierzchnia dachu:217 m²
- Wysokość parteru:2,80 m
- Minimalne wymiary działki:20,85 x 19,55 m

