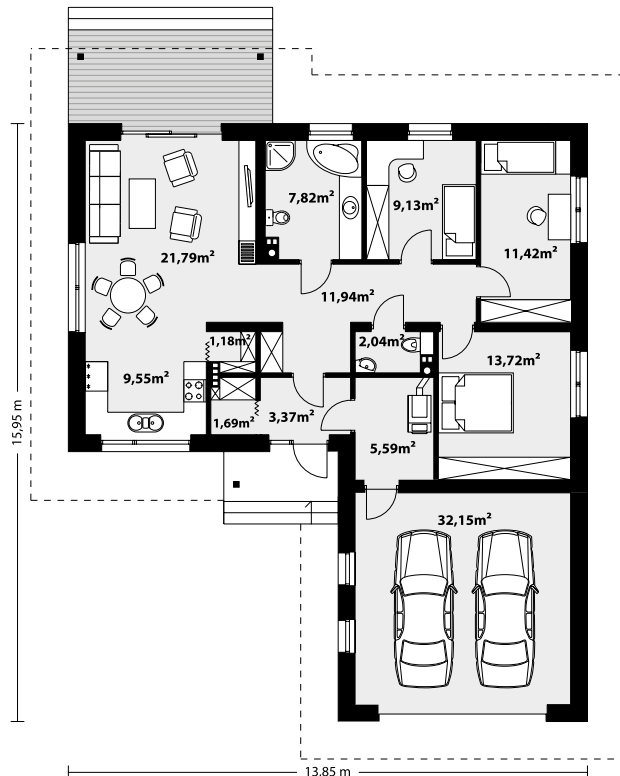
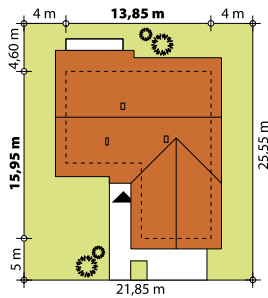




Niewielki jednorodzinny budynek mieszkalny, parterowy, niepodpiwniczony z dwustanowiskowym garażem. Zapewni on komfort 4-osobowej rodzinie. Funkcjonalnie rozplanowana przestrzeń została wyraźnie podzielona na część dzienną i nocną. Część reprezentacyjna domu, to przestronny salon połączony z jadalnią, który otwiera się na duży zadaszony taras, kuchnia wzbogacona o spiżarnię oraz wc. Oprócz części reprezentacyjnej, zaprojektowano trzy sypialnie i dużą łazienkę stanowiącą część intymną domu, oraz dużą kotłownię i dwustanowiskowy garaż w części gospodarczej. Wymiary kotłowni umożliwiają montaż kotła na każdy rodzaj paliwa. Sama bryła budynku nawiązuje do archetypu domu jednorodzinnego. Dom tym samym jest tani i prosty w budowie oraz niedrogi w utrzymaniu i eksploatacji.



TECHNOLOGIA WYKONANIA

Dach: dachówka lub blachodachówka
 Elewacje: tynk
 Strop: drewniany
 Ściany wewnętrzne: murowane
 Ściany zewnętrzne: dwuwarstwowe, pustak ceramiczny, docieplony styropianem

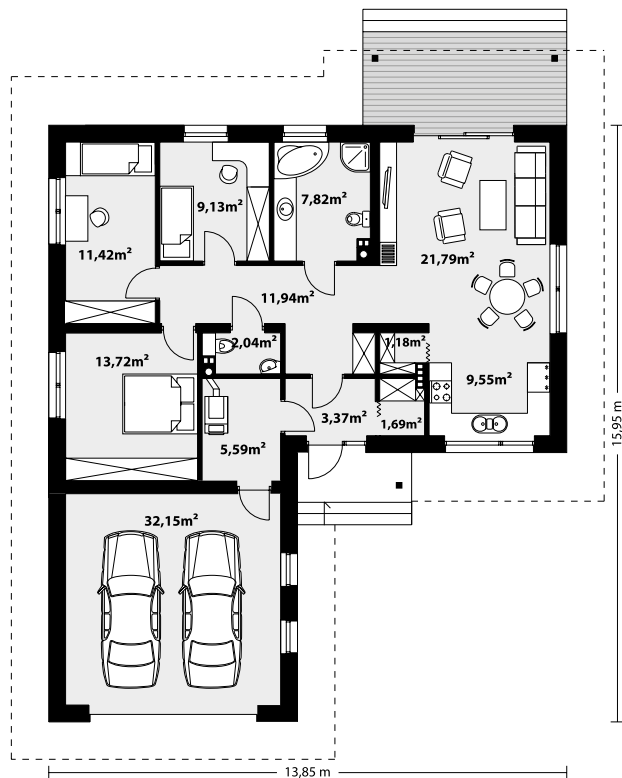
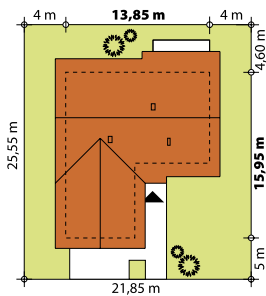
PARAMETRY UŻYTKOWE

Powierzchnia użytkowa domu:99,24 m²
 Powierzchnia użytkowa garażu:32,15 m²
 Powierzchnia zabudowy:169,07 m²
 Kubatura:610 m³
 Wysokość w kalenicy:6,81 m
 Kąt nachylenia dachu:30°
 Powierzchnia dachu:280 m²
 Wysokość parteru:2,80 m
Minimalne wymiary działki:21,85 x 25,55 m





Niewielki jednorodzinny budynek mieszkalny, parterowy, niepodpiwniczony z dwustanowiskowym garażem. Zapewni on komfort 4-osobowej rodzinie. Funkcjonalnie rozplanowana przestrzeń została wyraźnie podzielona na część dzienną i nocną. Część reprezentacyjna domu, to przestronny salon połączony z jadalnią, który otwiera się na duży zadaszony taras, kuchnia wzbogacona o spiżarnię oraz wc. Oprócz części reprezentacyjnej, zaprojektowano trzy sypialnie i dużą łazienkę stanowiącą część intymną domu, oraz dużą kotłownię i dwustanowiskowy garaż w części gospodarczej. Wymiary kotłowni umożliwiają montaż kotła na każdy rodzaj paliwa. Sama bryła budynku nawiązuje do archetypu domu jednorodzinnego. Dom tym samym jest tani i prosty w budowie oraz niedrogi w utrzymaniu i eksploatacji.



TECHNOLOGIA WYKONANIA

Dach: dachówka lub blachodachówka
 Elewacje: tynk
 Strop: drewniany
 Ściany wewnętrzne: murowane
 Ściany zewnętrzne: dwuwarstwowe, pustak ceramiczny, docieplony styropianem

PARAMETRY UŻYTKOWE

Powierzchnia użytkowa domu:99,24 m²
 Powierzchnia użytkowa garażu:32,15 m²
 Powierzchnia zabudowy:169,07 m²
 Kubatura:610 m³
 Wysokość w kalenicy:6,81 m
 Kąt nachylenia dachu:30°
 Powierzchnia dachu:280 m²
 Wysokość parteru:2,80 m
Minimalne wymiary działki:21,85 x 25,55 m

