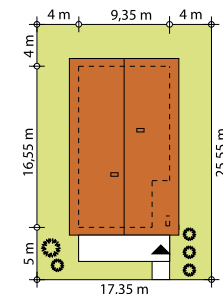
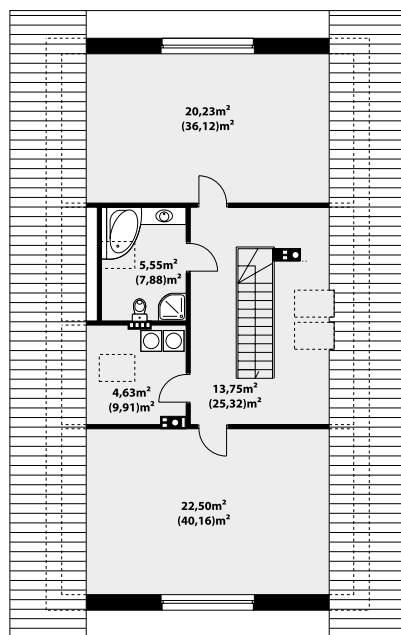
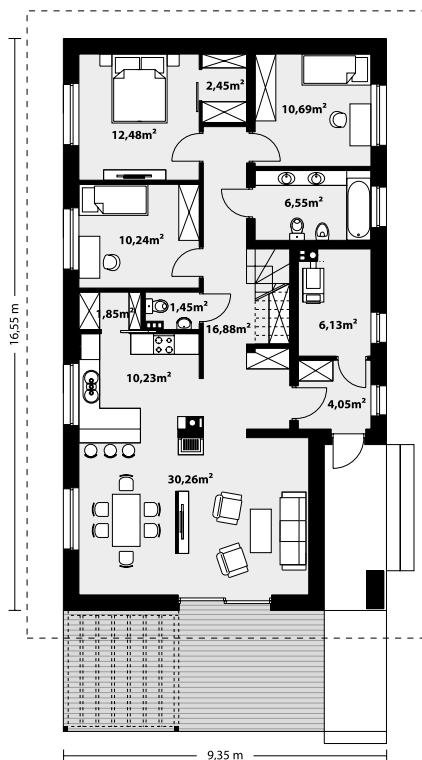


179,92 m² **BONO 2**



Parterowy dom jednorodzinny, z poddaszem użytkowym zaprojektowany na wąską działkę z wejściem od południa. W prostej bryle przykrytej dwuspadowym dachem zawiera się funkcjonalne i wygodne wnętrze. Od strony wejścia zaprojektowano dużą przestrzeń dzienną z otwartą kuchnią, jadalnią i salonem z przeszklonym wyjściem na taras. Dom w części parterowej spełnia program użytkowy dla 4-osobowej rodziny. Poddasze posiada 2 dodatkowe pokoje do dowolnej aranżacji. Mogą to być dodatkowe sypialnie, czy pracownia. Można też zostawić je jako strych nieużytkowy i alternatywa na dodatkowe pokoje w przyszłości. Sporo miejsca przewidziano też na szafy i schowki. Kotłownia umożliwia zastosowanie kotła na dowolny rodzaj paliwa. Jest to prosty dom, tani w budowie i późniejszej eksploatacji.



TECHNOLOGIA WYKONANIA

Dach: dachówka lub blachodachówka
 Elewacje: tynk
 Strop: żelbetowy
 Ściany wewnętrzne: murowane
 Ściany zewnętrzne: dwuwarstwowe, pustak ceramiczny, docieplony styropianem

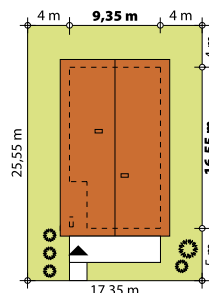
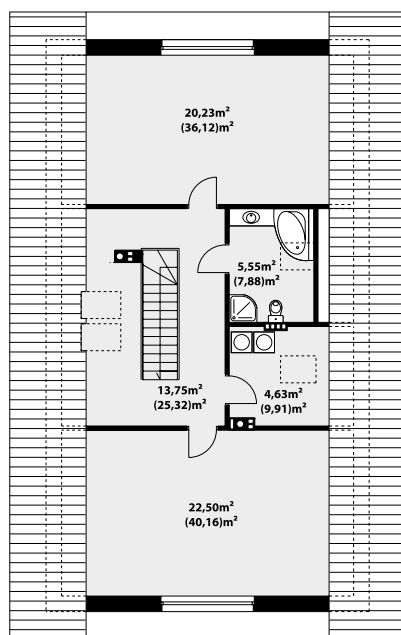
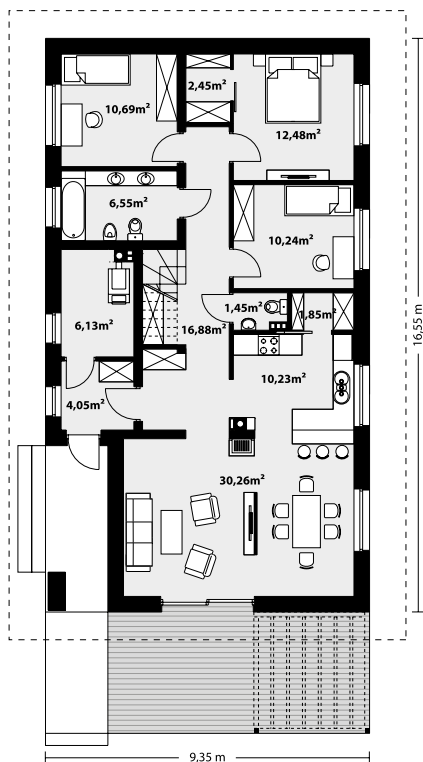
PARAMETRY UŻYTKOWE

Powierzchnia użytkowa domu: 179,92 m²
 Powierzchnia zabudowy: 154,74 m²
 Kubatura: 829 m³
 Wysokość w kalenicy: 7,43 m
 Kąt nachylenia dachu: 35°
 Powierzchnia dachu: 253 m²
 Wysokość parteru: 2,76 m
 Wysokość piętra: 2,50 m
 Wysokość ścianki kolankowej: 0,49 m
Minimalne wymiary działki: 17,35 x 25,55 m



179,92 m² BONO 2**odbicie lustrane**

Parterowy dom jednorodzinny, z poddaszem użytkowym zaprojektowany na wąską działkę z wejściem od południa. W prostej bryle przykrytej dwuspadowym dachem zawiera się funkcjonalne i wygodne wnętrze. Od strony wejścia zaprojektowano dużą przestrzeń dzienną z otwartą kuchnią, jadalnią i salonem z przeszklonym wyjściem na taras. Dom w części parterowej spełnia program użytkowy dla 4-osobowej rodziny. Poddasze posiada 2 dodatkowe pokoje do dowolnej aranżacji. Mogą to być dodatkowe sypialnie, czy pracownia. Można też zostawić je jako strych nieużytkowy i alternatywa na dodatkowe pokoje w przyszłości. Sporo miejsca przewidziano też na szafy i schowki. Kotłownia umożliwia zastosowanie kotła na dowolny rodzaj paliwa. Jest to prosty dom, tani w budowie i późniejszej eksploatacji.



TECHNOLOGIA WYKONANIA

Dach: dachówka lub blachodachówka
 Elewacje: tynk
 Strop: żelbetowy
 Ściany wewnętrzne: murowane
 Ściany zewnętrzne: dwuwarstwowe, pustak ceramiczny, docieplony styropianem

PARAMETRY UŻYTKOWE

Powierzchnia użytkowa domu:179,92 m²
 Powierzchnia zabudowy:154,74 m²
 Kubatura:829 m³
 Wysokość w kalenicy:7,43 m
 Kąt nachylenia dachu:35°
 Powierzchnia dachu:253 m²
 Wysokość parteru:2,76 m
 Wysokość piętra:2,50 m
 Wysokość ścianki kolankowej:0,49 m
Minimalne wymiary działki:17,35 x 25,55 m

