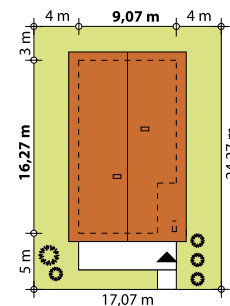
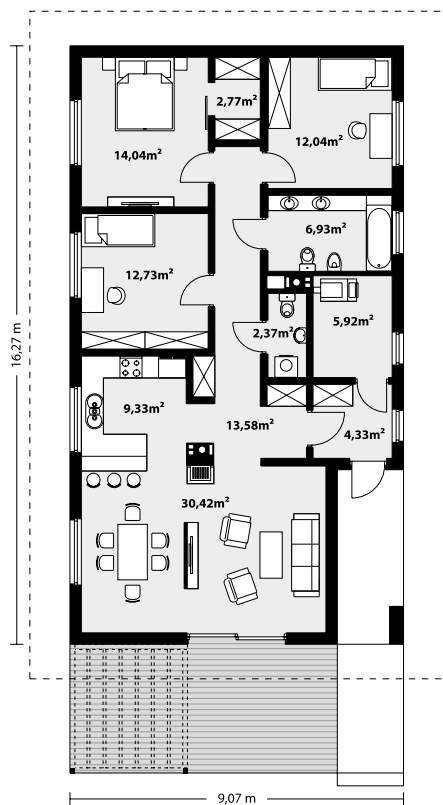


114,46 m² BONO DREWNIANY



Parterowy dom jednorodzinny zaprojektowany na wąską działkę z wejściem od południa, zaprojektowany w technologii szkieletu drewnianego. W prostej bryle przykrytej dwuspadowym dachem zawiera się funkcjonalne i wygodne wnętrza. Od strony wejścia zaprojektowano dużą przestrzeń dzienną z otwartą kuchnią, jadalnią i salonem z przeszklonym wyjściem na taras. Dom ten zapewni wygodę 4-osobowej rodzinie oferując 3 wygodne sypialnie, łazienkę i wc. Sporo miejsca przewidziano też na szafy i schowki. Kociołkownia umożliwia zastosowanie kotła na dowolny rodzaj paliwa a jej powierzchnię można dodatkowo powiększyć kosztem pomieszczeń sąsiednich przesuwając ściany działowe. Jest to prosty dom, tani w budowie i późniejszej eksploatacji. Projekt dostępny również w wersji murowanej.



TECHNOLOGIA WYKONANIA

Dach: dachówka lub blachodachówka
 Elewacje: tynk, szalówka, płytki elewacyjne
 Strop: belki drewniane
 Ściany wewnętrzne: szkielet drewniany
 Ściany zewnętrzne: szkielet drewniany

PARAMETRY UŻYTKOWE

Pow. użytkowa domu: 114,46 m²
 Pow. zabudowy: 139,01 m²
 Kubatura: 473 m³
 Wys. w kalenicy: 6,65 m
 Kąt nach. dachu: 30°
 Pow. dachu: 235 m²
 Wysokość parteru: 2,66 m
Min. wym. działki: 17,07 x 24,27 m

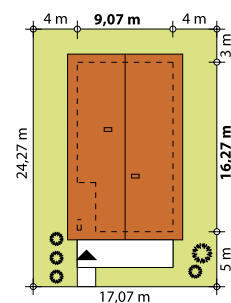
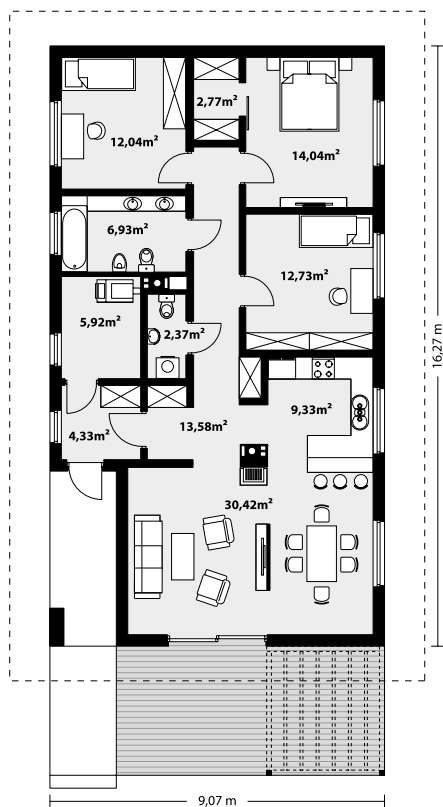


114,46 m² **BONO DREWNIANY**

odbicie lustrzane



Parterowy dom jednorodzinny zaprojektowany na wąską działkę z wejściem od południa, zaprojektowany w technologii szkieletu drewnianego. W prostej bryle przykrytej dwuspadowym dachem zawiera się funkcjonalne i wygodne wnętrza. Od strony wejścia zaprojektowano dużą przestrzeń dzienną z otwartą kuchnią, jadalnią i salonem z przeszklonym wyjściem na taras. Dom ten zapewni wygodę 4-osobowej rodzinie oferując 3 wygodne sypialnie, łazienkę i wc. Sporo miejsca przewidziano też na szafy i schowki. Kociołnictwo umożliwia zastosowanie kotła na dowolny rodzaj paliwa a jej powierzchnię można dodatkowo powiększyć kosztem pomieszczeń sąsiednich przesuwając ściany działowe. Jest to prosty dom, tani w budowie i późniejszej eksploatacji. Projekt dostępny również w wersji murowanej.



TECHNOLOGIA WYKONANIA

Dach: dachówka lub blachodachówka
Elewacje: tynk, szalówka, płytki elewacyjne
Strop: belki drewniane
Ściany wewnętrzne: szkielet drewniany
Ściany zewnętrzne: szkielet drewniany

PARAMETRY UŻYTKOWE

Pow. użytkowa domu: 114,46 m²
Pow. zabudowy: 139,01 m²
Kubatura: 473 m³
Wys. w kalenicy: 6,65 m
Kąt nach. dachu: 30°
Pow. dachu: 235 m²
Wysokość parteru: 2,66 m
Min. wym. działki: 17,07 x 24,27 m

