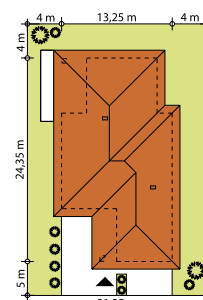
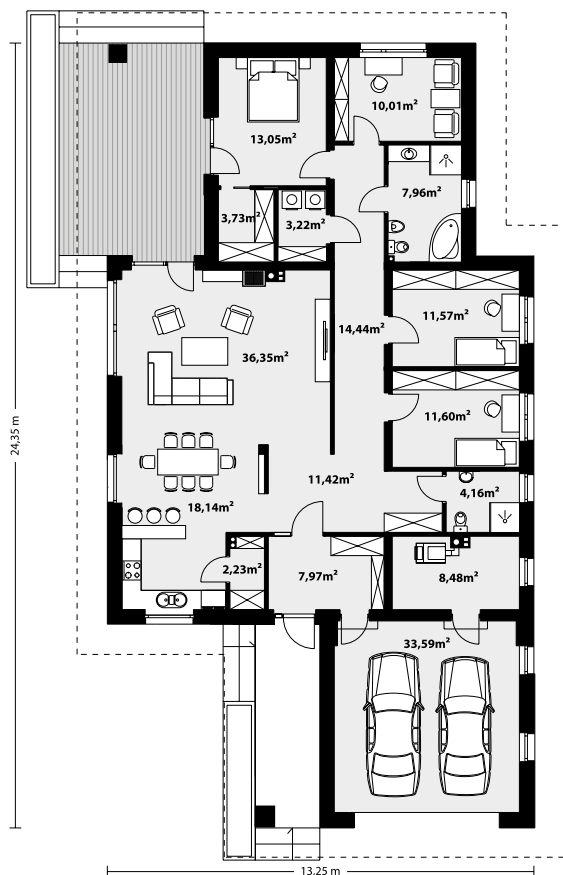




Dom jednorodzinny, parterowy z garażem dwustanowiskowym. Atutem projektu jest przestronne, wygodne wnętrze z dużymi przeszkleniami. Na parterze znajduje się część dzienna: obszerna kuchnia oraz salon z jadalnią posiadające wyjście na duży zadaszony taras. Część prywatna domu obejmuje dużą sypialnię rodziców z garderobą, pralnię, łazienkę oraz pokój gościnny. Obok znajdują się 2 mniejsze sypialnie oraz dodatkowa łazienka przy wejściu. W projekcie tym przewidziano sporo miejsca na szafy i schowki.



TECHNOLOGIA WYKONANIA

Dach: dachówka lub blachodachówka
 Elewacje: tynk, płytki elewacyjne, płyta hpl lub szalówka
 Strop: żelbetowy
 Ściany wewnętrzne: murowane
 Ściany zewnętrzne: dwuwarstwowe, pustak ceramiczny, docieplony styropianem

PARAMETRY UŻYTKOWE

Powierzchnia użytkowa domu:164,33 m²
 Powierzchnia użytkowa garażu:33,59 m²
 Powierzchnia zabudowy:249 m²
 Kubatura:1448 m³
 Wysokość w kalenicy:7,27 m
 Kąt nachylenia dachu: 30°
 Powierzchnia dachu:411 m²
 Wysokość parteru:2,73 m
Minimalne wymiary działki:21,25 x 33,35 m

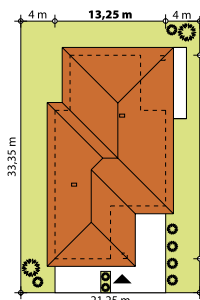
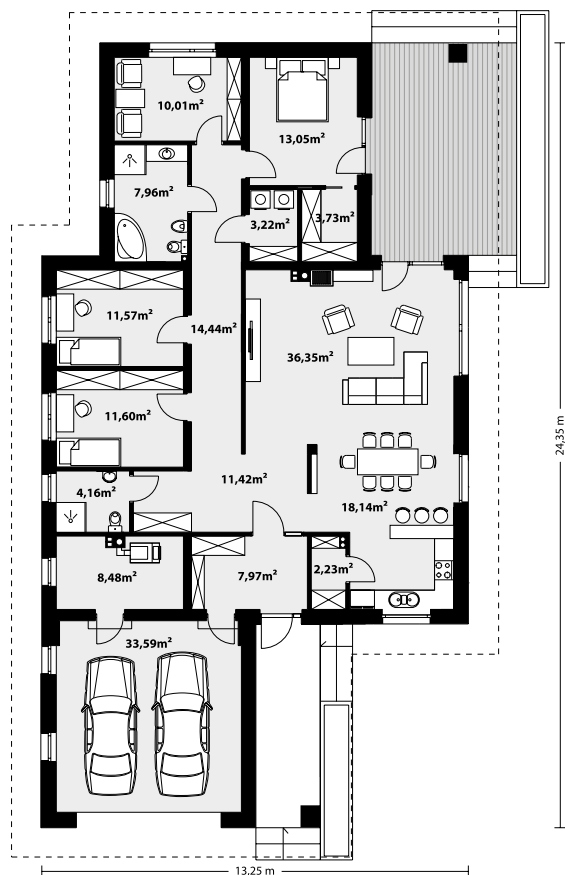


164,33 m² DELLA

odbicie lustrane



Dom jednorodzinny, parterowy z garażem dwustanowiskowym. Atutem projektu jest przestronne, wygodne wnętrze z dużymi przeszkleniami. Na parterze znajduje się część dzienna: obszerna kuchnia oraz salon z jadalnią posiadające wyjście na duży zadaszony taras. Część prywatna domu obejmuje dużą sypialnię rodziców z garderobą, pralnię, łazienkę oraz pokój gościnny. Obok znajdują się 2 mniejsze sypialnie oraz dodatkowa łazienka przy wejściu. W projekcie tym przewidziano sporo miejsca na szafy i schowki.



TECHNOLOGIA WYKONANIA

- Dach: dachówka lub blachodachówka
- Elewacje: tynk, płyta elewacyjna, płyta hpl lub szalówka
- Strop: żelbetowy
- Ściany wewnętrzne: murowane
- Ściany zewnętrzne: dwuwarstwowe, pustak ceramiczny, docieplony styropianem

PARAMETRY UŻYTKOWE

- Powierzchnia użytkowa domu:164,33 m²
- Powierzchnia użytkowa garażu:33,59 m²
- Powierzchnia zabudowy:249 m²
- Kubatura:1448 m³
- Wysokość w kalenicy:7,27 m
- Kąt nachylenia dachu: 30°
- Powierzchnia dachu:411 m²
- Wysokość parteru:2,73 m
- Minimalne wymiary działki:21,25 x 33,35 m**

