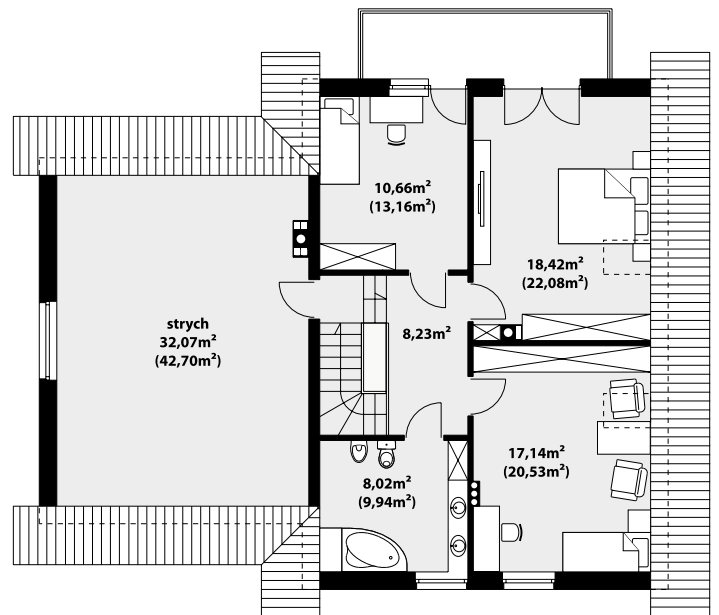
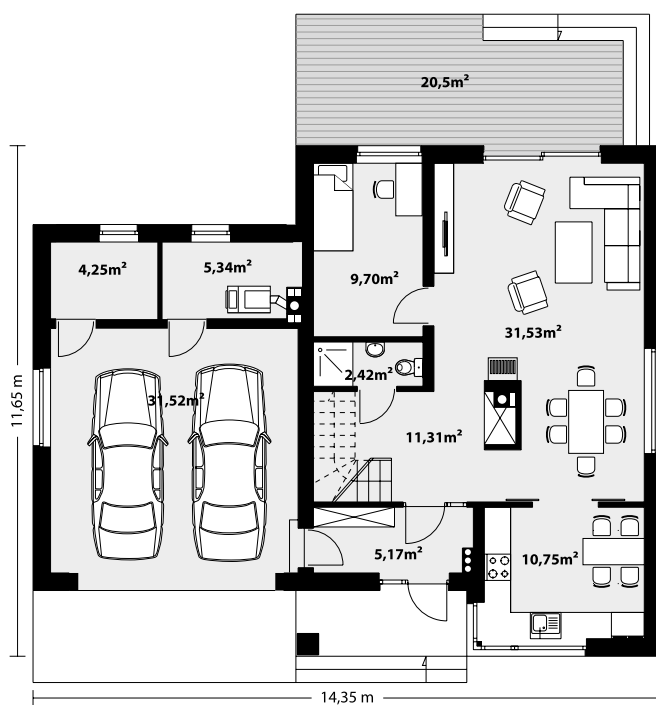




Dom jednorodzinny, parterowy z użytkowym poddaszem, niepodpiwniczony z dwustanowiskowym garażem. W prostej bryle przykrytej dwuspadowym dachem zamknięto przestronne i funkcjonalne wnętrze. Nad garażem pozostawiono strych do dowolnej aranżacji.

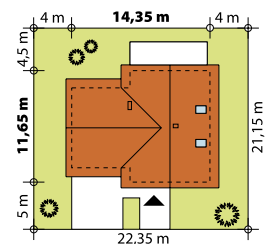


### PARAMETRY UŻYTKOWE

Powierzchnia użytkowa domu: .....142,94 m<sup>2</sup>  
 Powierzchnia użytkowa garażu: .....31,52 m<sup>2</sup>  
 Powierzchnia zabudowy: .....147,37 m<sup>2</sup>  
 Kubatura: .....813 m<sup>3</sup>  
 Wysokość w kalenicy: .....8,15 m  
 Kąt nachylenia dachu: .....40°  
 Powierzchnia dachu: .....247 m<sup>2</sup>  
 Wysokość parteru: .....2,63 m  
 Wysokość piętra: .....2,60 m  
 Wysokość ścianki kolankowej: .....1,24 m  
**Minimalne wymiary działki: .....22,35 x 21,15 m**

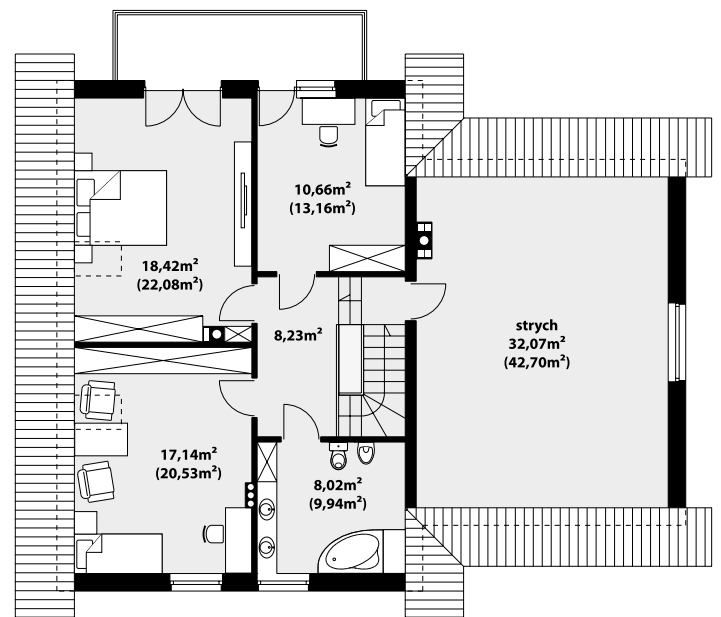
### TECHNOLOGIA WYKONANIA

Dach: dachówka lub blachodachówka  
 Elewacje: tynk  
 Strop: żelbetowy  
 Ściany wewnętrzne: murowane  
 Ściany zewnętrzne: dwuwarstwowe, pustak ceramiczny, docieplony styropianem





Dom jednorodzinny, parterowy z użytkowym poddaszem, niepodpiwniczony z dwustanowiskowym garażem. W prostej bryle przykrytej dwuspadowym dachem zamknięto przestronne i funkcjonalne wnętrze. Nad garażem Pozostawiono strych do dowolnej aranżacji.



### PARAMETRY UŻYTKOWE

Powierzchnia użytkowa domu: .....142,94 m<sup>2</sup>  
 Powierzchnia użytkowa garażu: .....31,52 m<sup>2</sup>  
 Powierzchnia zabudowy: .....147,37 m<sup>2</sup>  
 Kubatura: .....813 m<sup>3</sup>  
 Wysokość w kalenicy: .....8,15 m  
 Kąt nachylenia dachu: .....40°  
 Powierzchnia dachu: .....247 m<sup>2</sup>  
 Wysokość parteru: .....2,63 m  
 Wysokość piętra: .....2,60 m  
 Wysokość ścianki kolankowej: .....1,24 m  
 Minimalne wymiary działki: .....22,35 x 21,15 m

### TECHNOLOGIA WYKONANIA

Dach: dachówka lub blachodachówka  
 Elewacje: tynk  
 Strop: żelbetowy  
 Ściany wewnętrzne: murowane  
 Ściany zewnętrzne: dwuwarstwowe, pustak ceramiczny, docieplony styropianem

