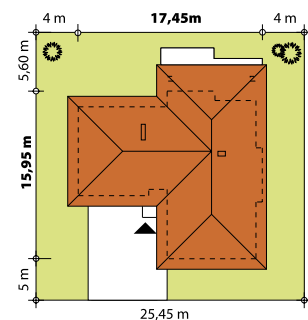
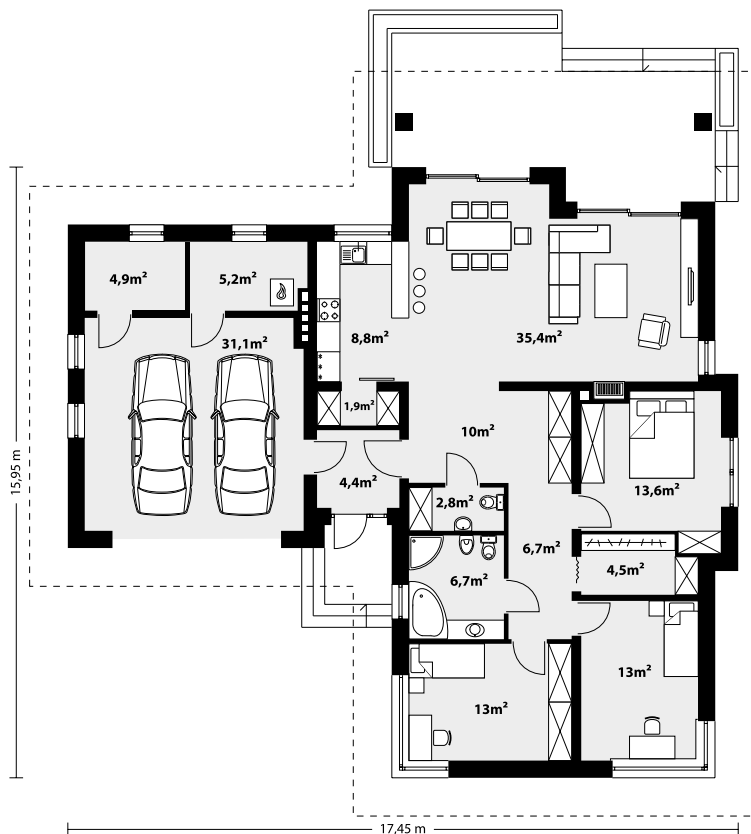




Dom jednorodzinny, parterowy, niepodpiwniczony, z dwustanowiskowym garażem. Wygodny, z przestronną i otwartą częścią dzienną oraz wydzieloną częścią nocną z trzema sypialniami, łazienką i garderobą. Posiada duże przeszklenia w salonie i jadalni z wyjściami na zadaszony taras. Kominiek w salonie jest zgrabnie schowany w ścianę przez co nie pomniejsza go. Kuchnia posiada spiżarnię, w domu dodatkowo przewidziano wiele miejsca na szafy i schowki. Duża kotłownia oraz pomieszczenie na skład opału pozwala na montaż kotła na dowolny rodzaj paliwa.



### TECHNOLOGIA WYKONANIA

Dach: dachówka  
 Elewacje: tynk  
 Strop: żelbetowy  
 Ściany wewnętrzne: murowane  
 Ściany zewnętrzne: dwuwarstwowe, pustak ceramiczny, docieplony styropianem

### PARAMETRY UŻYTKOWE

Powierzchnia użytkowa domu: ..... 130,90 m<sup>2</sup>  
 Powierzchnia użytkowa garażu: ..... 31,10 m<sup>2</sup>  
 Powierzchnia zabudowy: ..... 204,30 m<sup>2</sup>  
 Kubatura: ..... 760 m<sup>3</sup>  
 Wysokość w kalenicy: ..... 5,82 m  
 Kąt nachylenia dachu: ..... 25°  
 Powierzchnia dachu: ..... 321 m<sup>2</sup>  
 Wysokość parteru: ..... 2,65 m  
**Minimalne wymiary działki: ..... 25,45 x 26,55 m**



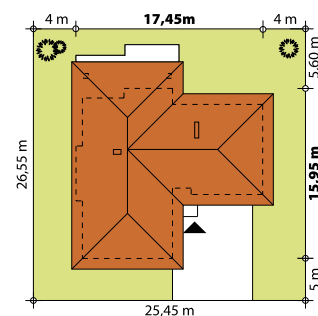
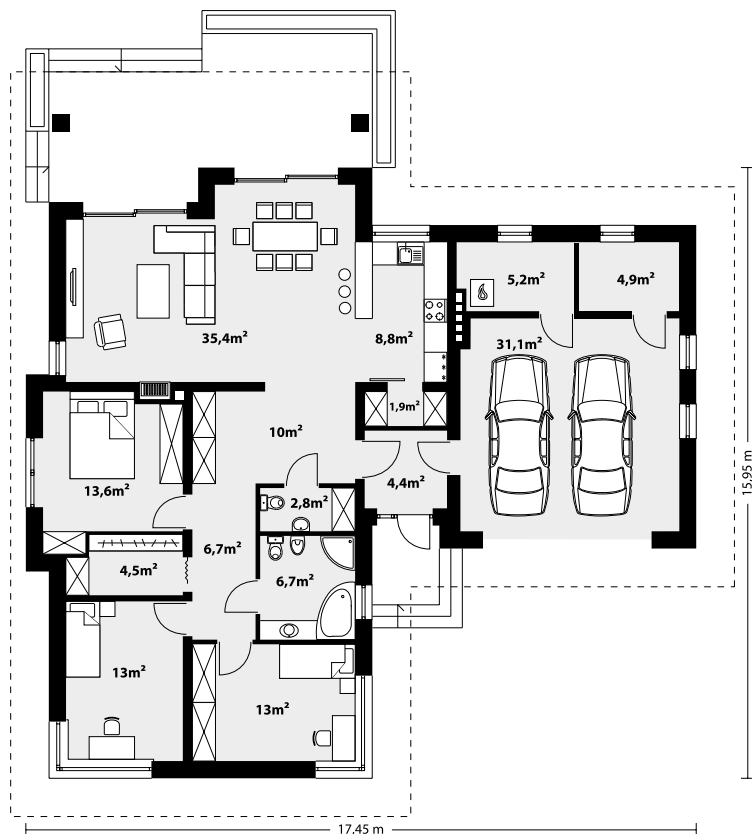
Dostępna również wersja z garażem jedno stanowiskowym: Driada oraz wersja z kątem dachu 30 st.

130,90 m<sup>2</sup> DRIADA 2

odbicie lustrzane



Dom jednorodzinny, parterowy, niepodpiwniczony, z dwustanowiskowym garażem. Wygodny, z przestronną i otwartą częścią dzienną oraz wydzieloną częścią nocną z trzema sypialniami, łazienką i garderobą. Posiada duże przeszklenia w salonie i jadalni z wyjściami na zadaszony taras. Kominiek w salonie jest zgrabnie schowany w ścianę przez co nie pomniejsza go. Kuchnia posiada spiżarnię, w domu dodatkowo przewidziano wiele miejsca na szafy i schowki. Duża kotłownia oraz pomieszczenie na skład opału pozwala na montaż kotła na dowolny rodzaj paliwa.



### TECHNOLOGIA WYKONANIA

Dach: dachówka  
Elewacje: tynk  
Strop: żelbetowy  
Ściany wewnętrzne: murowane  
Ściany zewnętrzne: dwuwarstwowe, pustak ceramiczny, docieplony styropianem

### PARAMETRY UŻYTKOWE

Powierzchnia użytkowa domu: .....130,90 m<sup>2</sup>  
Powierzchnia użytkowa garażu: .....31,10 m<sup>2</sup>  
Powierzchnia zabudowy: .....204,30 m<sup>2</sup>  
Kubatura: .....760 m<sup>3</sup>  
Wysokość w kalenicy: .....5,82 m  
Kąt nachylenia dachu: .....25°  
Powierzchnia dachu: .....321 m<sup>2</sup>  
Wysokość parteru: .....2,65 m  
**Minimalne wymiary działki: .....25,45 x 26,55 m**



Dostępna również wersja z garażem jedno stanowiskowym: Driada oraz wersja z kątem dachu 30 st.