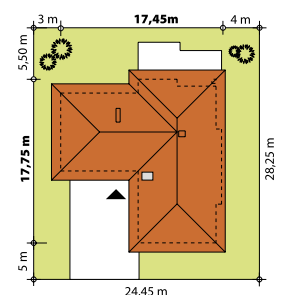
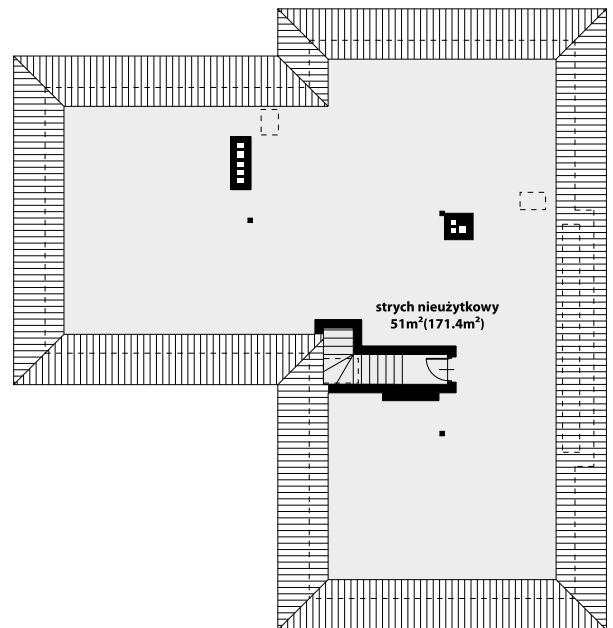
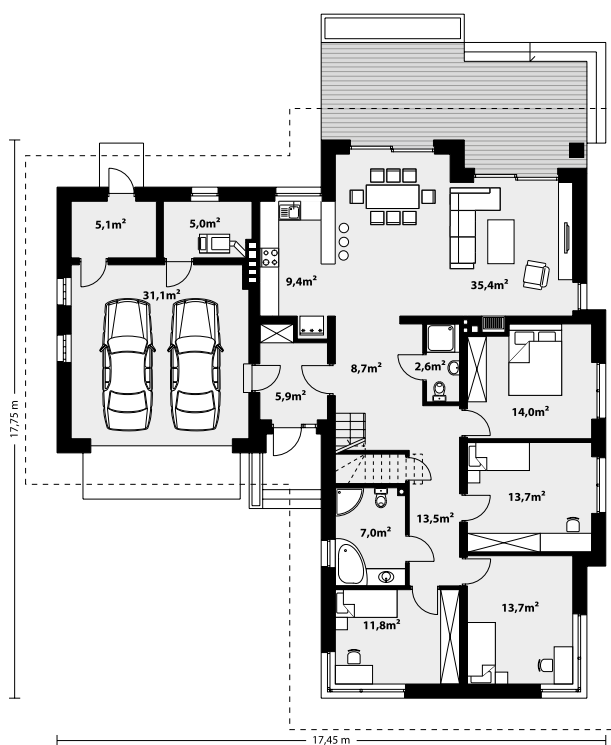




Dom jednorodzinny, parterowy, niepodpiwniczony, z dwustanowiskowym garażem. Wygodny, z przestronną i otwartą częścią dzienną oraz wydzieloną częścią nocną z czterema sypialniami i łazienką. Zastosowano schody na strych nieużytkowy który można zaadaptować na pokoje lub pozostawić otwartą przestrzeń przeznaczoną na suszarnię, pokój hobby itp. Dom posiada duże przeszklenia w salonie i jadalni z wyjściami na zadaszony taras. Kominek w salonie jest zgrabnie schowany w ścianę przez co nie pomniejsza go. W domu przewidziano wiele miejsca na szafy i schowki. Duża kotłownia oraz pomieszczenie na skład opału pozwala na montaż kotła na dowolny rodzaj paliwa.



## PARAMETRY UŻYTKOWE

Powierzchnia użytkowa domu: .....145,80 m<sup>2</sup>  
 Powierzchnia zabudowy: .....225,80 m<sup>2</sup>  
 Kubatura: .....985 m<sup>3</sup>  
 Wysokość w kalenicy: .....6,60 m  
 Kąt nachylenia dachu: .....30°  
 Wysokość parteru: .....2,66 m  
 Wysokość piętra: .....2,40 m  
 Wysokość ścianki kolankowej: .....0,48 m  
**Minimalne wymiary działki: .....24,45 x 28,25 m**

## TECHNOLOGIA WYKONANIA

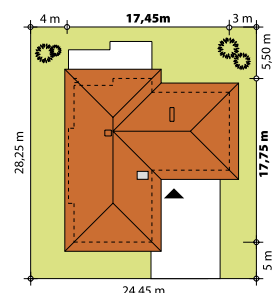
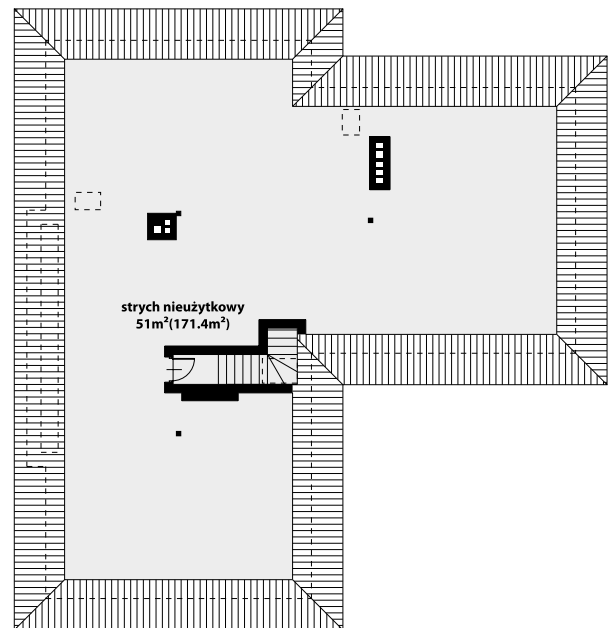
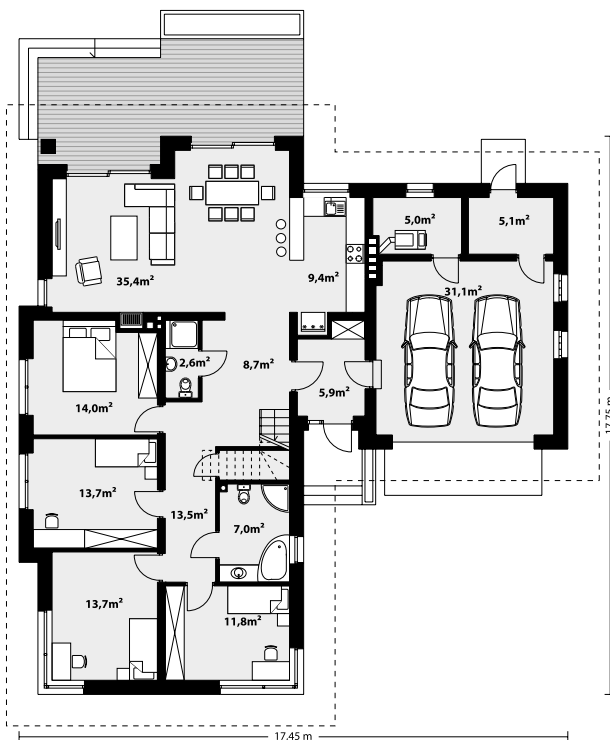
Dach: dachówka lub blachodachówka  
 Elewacje: tynk  
 Strop: żelbetowy  
 Ściany wewnętrzne: murowane  
 Ściany zewnętrzne: dwuwarstwowe, pustak ceramiczny, docieplony styropianem







Dom jednorodzinny, parterowy, niepodpiwniczony, z dwustanowiskowym garażem. Wygodny, z przestronną i otwartą częścią dzienną oraz wydzieloną częścią nocną z czterema sypialniami i łazienką. Zastosowano schody na strych nieużytkowy który można zaadaptować na pokoje lub pozostawić otwartą przestrzeń przeznaczoną na suszarnię, pokój hobby itp. Dom posiada duże przeszklenia w salonie i jadalni z wyjściami na zadaszony taras. Kominek w salonie jest zgrabnie schowany w ścianę przez co nie pomniejsza go. W domu przewidziano wiele miejsca na szafy i schowki. Duża kotłownia oraz pomieszczenie na skład opału pozwala na montaż kotła na dowolny rodzaj paliwa.



### PARAMETRY UŻYTKOWE

Powierzchnia użytkowa domu: ..... 145,80 m<sup>2</sup>  
 Powierzchnia zabudowy: ..... 225,80 m<sup>2</sup>  
 Kubatura: ..... 985 m<sup>3</sup>  
 Wysokość w kalenicy: ..... 6,60 m  
 Kąt nachylenia dachu: ..... 30°  
 Wysokość parteru: ..... 2,66 m  
 Wysokość piętra: ..... 2,40 m  
 Wysokość ścianki kolankowej: ..... 0,48 m  
**Minimalne wymiary działki: ..... 24,45 x 28,25 m**

### TECHNOLOGIA WYKONANIA

Dach: dachówka lub blachodachówka  
 Elewacje: tynk  
 Strop: żelbetowy  
 Ściany wewnętrzne: murowane  
 Ściany zewnętrzne: dwuwarstwowe, pustak ceramiczny, docieplony styropianem

