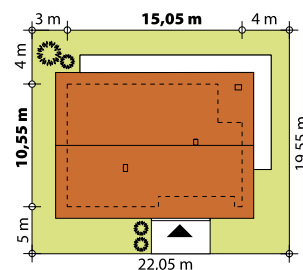
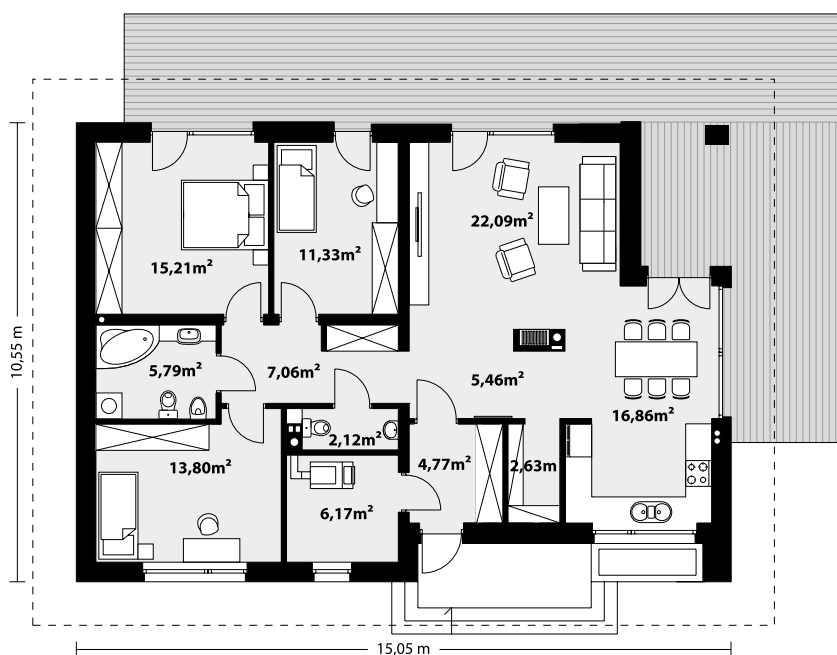


113,29 m² ENDO



Parterowy dom jednorodzinny, łączący nowoczesny charakter elewacji z prostym, klasycznym układem pomieszczeń. Zapewnia optymalny komfort 4-osobowej rodziny. Przestronna część dzienna to duży salon, jadalnia otwierająca się na ogród poprzez ogromne przeszklenie, kuchnia ze spiżarnią oraz wc. Atutem projektu jest zadaszony taras. Część nocna to 3 wygodne sypialnie, z czego dwie posiadają wyjście na taras oraz przestronna łazienka. W domu zaprojektowano dużą kotłownię dostępną z wiatrołapu, której parametry pozwalają na montaż kotła na każdy rodzaj paliwa. Ten optymalny i ciekawy program funkcjonalny został ujęty w prostej bryle na rzucie prostokąta, przykrytej dwuspadowym dachem. Atutem projektu jest jego prostota zarówno w układzie pomieszczeń jak i w rozwiązaniach elewacji.



TECHNOLOGIA WYKONANIA

- Dach: dachówka lub blachodachówka
- Elewacje: tynk
- Strop: drewniany
- Ściany wewnętrzne: murowane
- Ściany zewnętrzne: dwuwarstwowe, pustak ceramiczny, docieplony styropianem

PARAMETRY UŻYTKOWE

- Powierzchnia użytkowa domu:113,29 m²
- Powierzchnia zabudowy:145,95 m²
- Kubatura:543 m³
- Wysokość w kalenicy:7,01 m
- Kąt nachylenia dachu:30°
- Powierzchnia dachu:247 m²
- Wysokość parteru:2,70 m
- Minimalne wymiary działki:22,05 x 19,55 m

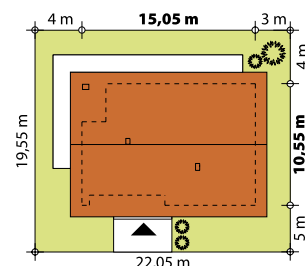
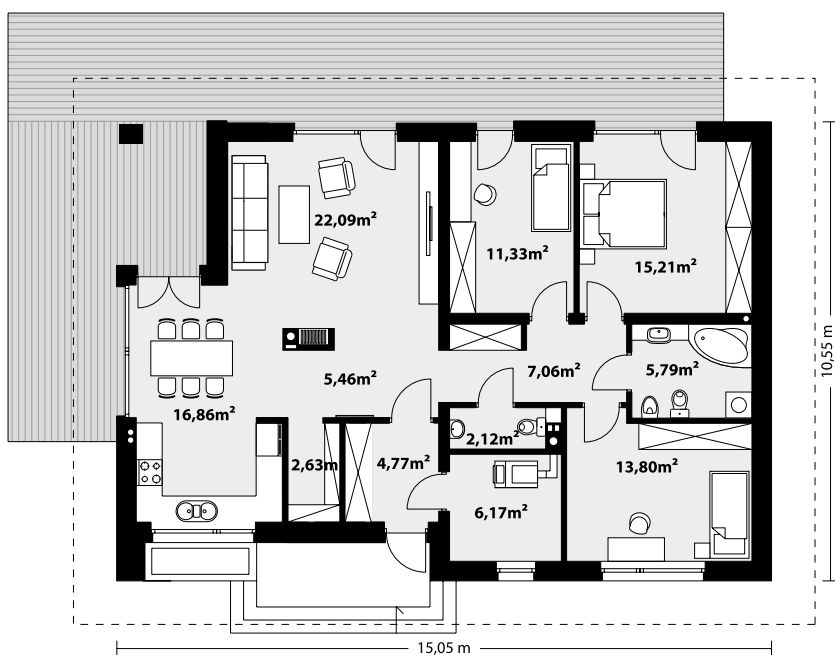


113,29 m² ENDO

odbicie lustrzane



Parterowy dom jednorodzinny, łączący nowoczesny charakter elewacji z prostym, klasycznym układem pomieszczeń. Zapewnia optymalny komfort 4-osobowej rodziny. Przestronna część dzienna to duży salon, jadalnia otwierająca się na ogród poprzez ogromne przeszklenie, kuchnia ze spiżarnią oraz wc. Atutem projektu jest zadaszony taras. Część nocna to 3 wygodne sypialnie, z czego dwie posiadają wyjście na taras oraz przestronna łazienka. W domu zaprojektowano dużą kotłownię dostępną z wiatrołapu, której parametry pozwalają na montaż kotła na każdy rodzaj paliwa. Ten optymalny i ciekawy program funkcjonalny został ujęty w prostej bryle na rzucie prostokąta, przykrytej dwuspadowym dachem. Atutem projektu jest jego prostota zarówno w układzie pomieszczeń jak i w rozwiązaniach elewacji.



TECHNOLOGIA WYKONANIA

Dach: dachówka lub blachodachówka
 Elewacje: tynk
 Strop: drewniany
 Ściany wewnętrzne: murowane
 Ściany zewnętrzne: dwuwarstwowe, pustak ceramiczny, docieplony styropianem

PARAMETRY UŻYTKOWE

Powierzchnia użytkowa domu:113,29 m²
 Powierzchnia zabudowy:145,95 m²
 Kubatura:543 m³
 Wysokość w kalenicy:7,01 m
 Kąt nachylenia dachu:30°
 Powierzchnia dachu:247 m²
 Wysokość parteru:2,70 m
 Minimalne wymiary działki:22,05 x 19,55 m

