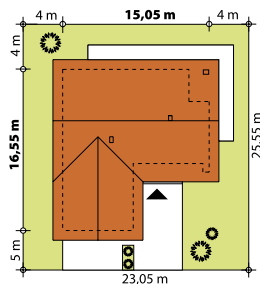




Parterowy dom jednorodzinny, z dwustanowiskowym garażem, łączący nowoczesny charakter elewacji z prostym, klasycznym układem pomieszczeń. Zapewnia optymalny komfort 4-osobowej rodziny. Przestronna część dzienna to duży salon, jadalnia otwierająca się na ogród poprzez ogromne przeszklenie, kuchnia ze spiżarnią oraz wc. Atutem projektu jest zadaszony taras. Tak zaproponowany, ciekawy i przestronny układ pomieszczeń umożliwia szereg aranżacji. Część nocna to 3 wygodne sypialnie, z czego dwie posiadają wyjście na taras oraz przestronną łazienka. W domu zaprojektowano dużą kotłownię dostępną z wiatrołapu, której parametry pozwalają na montaż kotła na każdy rodzaj paliwa. Atutem projektu jest jego prostota w układzie pomieszczeń jak i w rozwiązaniach elewacji, gdzie nowoczesny styl osiągnięto poprzez klasyczne, proste ale szlachetne materiały.

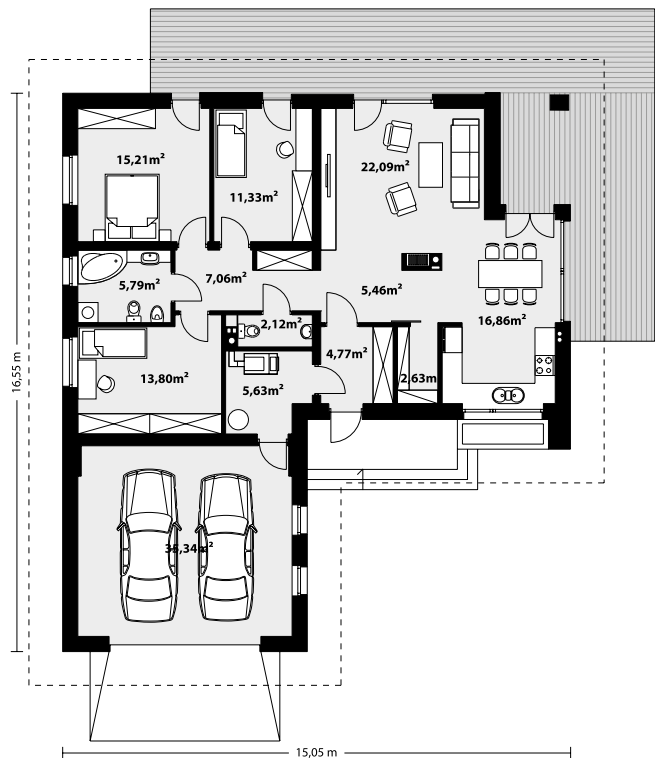


TECHNOLOGIA WYKONANIA

Dach: dachówka lub blachodachówka
 Elewacje: tynk
 Strop: drewniany
 Ściany wewnętrzne: murowane
 Ściany zewnętrzne: dwuwarstwowe, pustak ceramiczny, docieplony styropianem

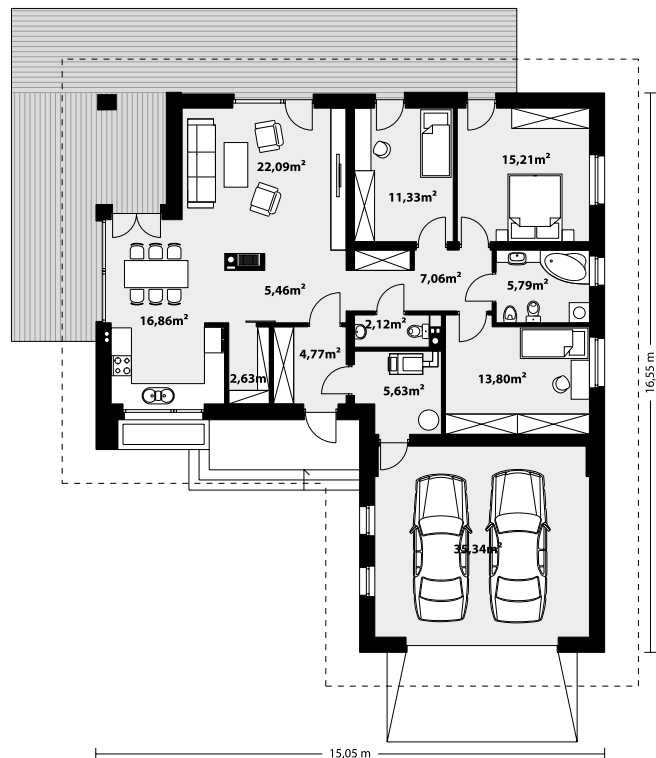
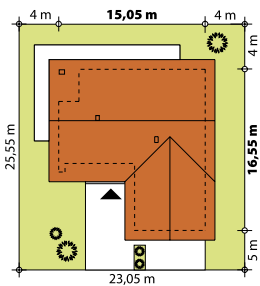
PARAMETRY UŻYTKOWE

Powierzchnia użytkowa domu:112,75 m²
 Powierzchnia użytkowa garażu:35,34 m²
 Powierzchnia zabudowy:189,06 m²
 Kubatura:703 m³
 Wysokość w kalenicy:7,01 m
 Kąt nachylenia dachu: 30°
 Powierzchnia dachu:311 m²
 Wysokość parteru:2,70 m
Minimalne wymiary działki:23,05 x 25,55 m





Parterowy dom jednorodzinny, z dwustanowiskowym garażem, łączący nowoczesny charakter elewacji z prostym, klasycznym układem pomieszczeń. Zapewnia optymalny komfort 4-osobowej rodzinie. Przerostonna część dzienna to duży salon, jadalnia otwierająca się na ogród poprzez ogromne przeszklenie, kuchnia ze spiżarnią oraz wc. Atutem projektu jest zadaszony taras. Tak zaproponowany, ciekawy i przestronny układ pomieszczeń umożliwi szereg aranżacji. Część nocna to 3 wygodne sypialnie, z czego dwie posiadają wyjście na taras oraz przestronną łazienka. W domu zaprojektowano dużą kotłownię dostępną z wiatrołapu, której parametry pozwalają na montaż kotła na każdy rodzaj paliwa. Atutem projektu jest jego prostota w układzie pomieszczeń jak i w rozwiązaniach elewacji, gdzie nowoczesny styl osiągnięto poprzez klasyczne, proste ale szlachetne materiały.



TECHNOLOGIA WYKONANIA

- Dach: dachówka lub blachodachówka
- Elewacje: tynk
- Strop: drewniany
- Ściany wewnętrzne: murowane
- Ściany zewnętrzne: dwuwarstwowe, pustak ceramiczny, docieplony styropianem

PARAMETRY UŻYTKOWE

- Powierzchnia użytkowa domu:112,75 m²
- Powierzchnia użytkowa garażu:35,34 m²
- Powierzchnia zabudowy:189,06 m²
- Kubatura:703 m³
- Wysokość w kalenicy:7,01 m
- Kąt nachylenia dachu:30°
- Powierzchnia dachu:311 m²
- Wysokość parteru:2,70 m
- Minimalne wymiary działki:23,05 x 25,55 m

