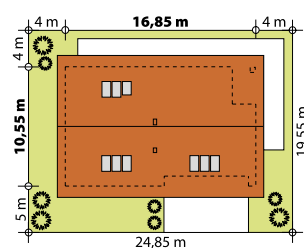
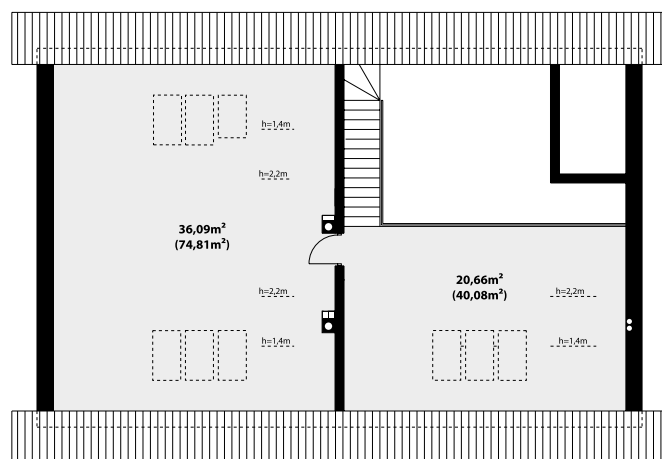
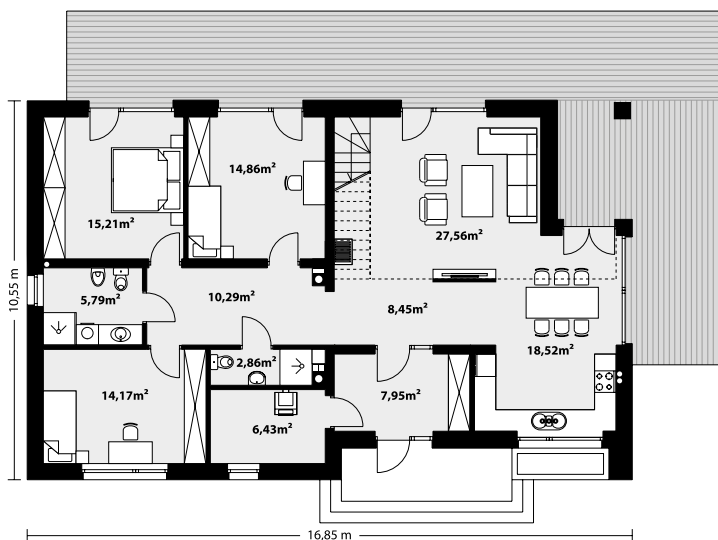


187,85 m² ENDO 3



Jednorodzinny dom parterowy z użytkowym poddaszem. Urzeka zastosowanymi rozwiązaniami wewnątrz jak i na zewnątrz budynku. Jest to wyjątkowo funkcjonalny dom, idealny dla 4-osobowej rodziny. Na parterze znajduje się typowa strefa dzienna: salon, kuchnia z jadalnią i wc. Na tej samej kondygnacji w części intymnej przewidziano 3 sypialnie i łazienkę. Strefa dzienna została wzbogacona o antresolę, która umożliwi ciekawą i niebanalną aranżację wnętrza. Endo 3 to dom energooszczędny, ujęty w prostą bryłę, przykrytą dwuspadowym dachem. Z uwagi na prostotę jest to dom tani w realizacji i niedrogi w eksploatacji. Endo 3 zachwyca elegancją i estetyką elewacji połączoną z optymalnym, ale i ciekawym układem pomieszczeń.



TECHNOLOGIA WYKONANIA

Dach: dachówka lub blachodachówka
 Elewacje: tynk
 Strop: żelbetowy
 Ściany wewnętrzne: murowane
 Ściany zewnętrzne: dwuwarstwowe, pustak ceramiczny, docieplony styropianem

PARAMETRY UŻYTKOWE

Powierzchnia użytkowa domu:187,85 m²
 Powierzchnia zabudowy:170,84 m²
 Kubatura:797 m³
 Wysokość w kalenicy:6,98 m
 Kąt nachylenia dachu:30°
 Powierzchnia dachu:267 m²
 Wysokość parteru:2,68 m
 Wysokość piętra:2,60 m
 Wysokość ścianki kolankowej:0,35 m
Minimalne wymiary działki:24,85 x 19,55 m



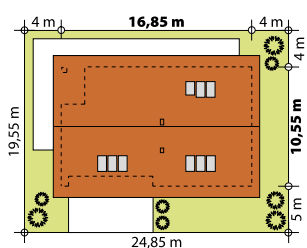
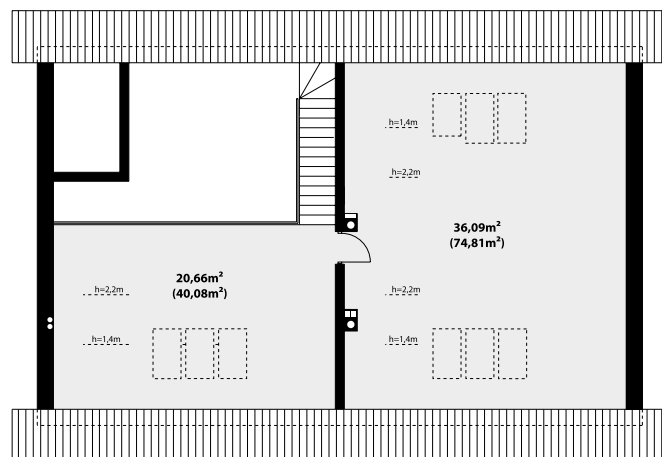
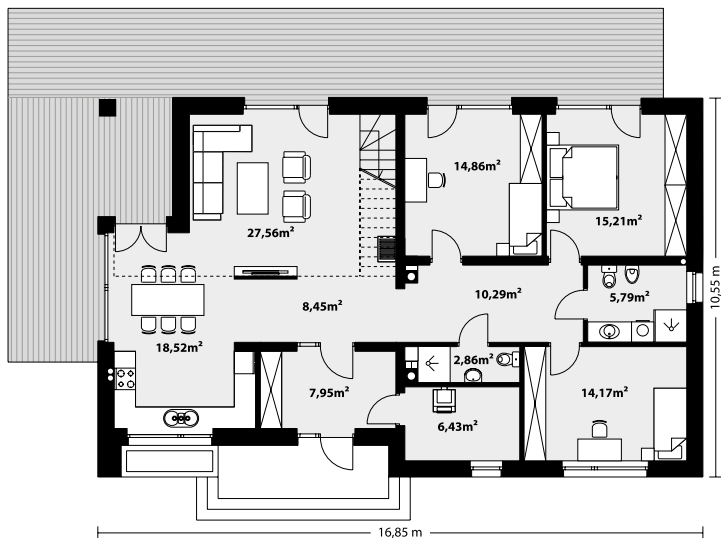
Projekt dostępny również w technologii szkieletu drewnianego: Endo 3 drewniany.

187,85 m² ENDO 3

odbicie lustrzane



Jednorodzinny dom parterowy z użytkowym poddaszem. Urzeka zastosowanymi rozwiązaniami wewnątrz jak i na zewnątrz budynku. Jest to wyjątkowo funkcjonalny dom, idealny dla 4-osobowej rodziny. Na parterze znajduje się typowa strefa dzienna: salon, kuchnia z jadalnią i wc. Na tej samej kondygnacji w części intymnej przewidziano 3 sypialnie i łazienkę. Strefa dzienna została wzbogacona o antresolę, która umożliwi ciekawą i niebanalną aranżację wnętrza. Endo 3 to dom energooszczędny, ujęty w prostą bryłę, przykrytą dwuspadowym dachem. Z uwagi na prostotę jest to dom tani w realizacji i niedrogi w eksploatacji. Endo 3 zachwyca elegancją i estetyką elewacji połączoną z optymalnym, ale i ciekawym układem pomieszczeń.



TECHNOLOGIA WYKONANIA

Dach: dachówka lub blachodachówka
 Elewacje: tynk
 Strop: żelbetowy
 Ściany wewnętrzne: murowane
 Ściany zewnętrzne: dwuwarstwowe, pustak ceramiczny, docieplony styropianem

PARAMETRY UŻYTKOWE

Powierzchnia użytkowa domu:187,85 m²
 Powierzchnia zabudowy:170,84 m²
 Kubatura:797 m³
 Wysokość w kalenicy:6,98 m
 Kąt nachylenia dachu:30°
 Powierzchnia dachu:267 m²
 Wysokość parteru:2,68 m
 Wysokość piętra:2,60 m
 Wysokość ścianki kolankowej:0,35 m
Minimalne wymiary działki:24,85 x 19,55 m



Projekt dostępny również w technologii szkieletu drewnianego: Endo 3 drewniany.