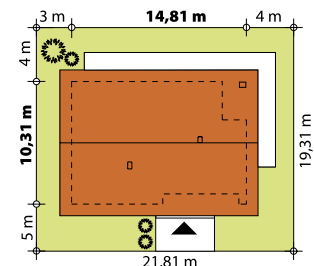
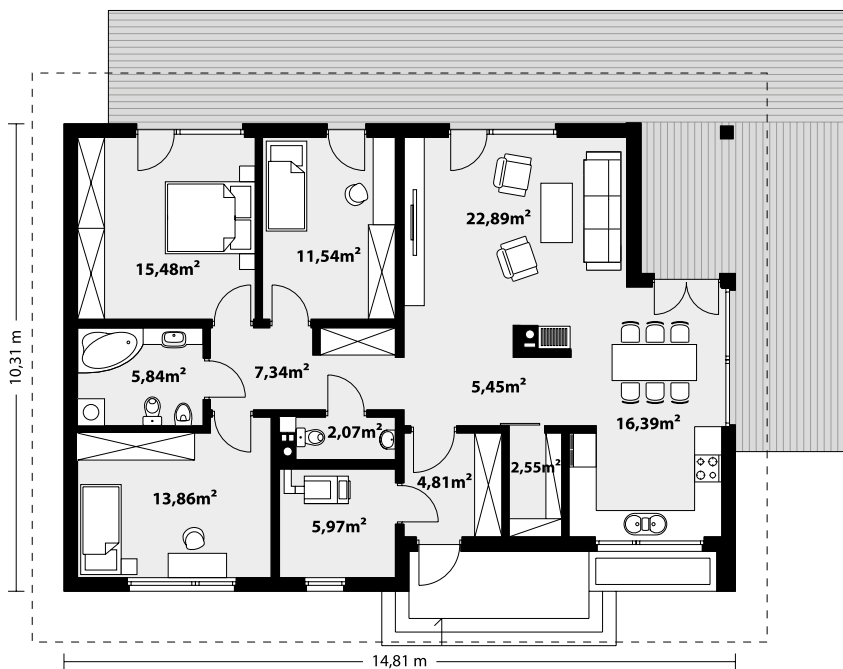


114,19 m² ENDO DREWNIANY



Parterowy dom jednorodzinny, niepodpiwniczony, zaprojektowany w technologii szkieletu drewnianego. Zapewnia optymalny komfort 4-osobowej rodzinie. Część dzienna to duży salon, jadalnia otwierająca się na ogród poprzez ogromne przeszklenie, kuchnia ze spiżarnią oraz wc. Atutem projektu jest zadaszony taras. Część nocna to 3 wygodne sypialnie, z czego dwie posiadają wyjście na taras oraz przestronna łazienka. W domu zaprojektowano dużą kotłownię dostępną z wiatrołapu, której parametry pozwalają na montaż kotła na każdy rodzaj paliwa. Ten optymalny i ciekawy program funkcjonalny został ujęty w prostej bryle na rzucie prostokąta, przykrytej dwuspadowym dachem. Atutem projektu jest jego prostota zarówno w układzie pomieszczeń jak i w rozwiązaniach elewacji.



TECHNOLOGIA WYKONANIA

Dach: dachówka lub blachodachówka
 Elewacje: tynk, szalówka
 Strop: belki drewniane
 Ściany wewnętrzne: szkielet drewniany
 Ściany zewnętrzne: szkielet drewniany

PARAMETRY UŻYTKOWE

Pow. użytkowa domu:114,19 m²
 Pow. zabudowy:139,65 m²
 Kubatura:507 m³
 Wys. w kalenicy:6,98 m
 Kąt nach. dachu:30°
 Pow. dachu:235 m²
 Wysokość parteru:2,80 m
Min. wym. działki:21,81 x 19,31 m

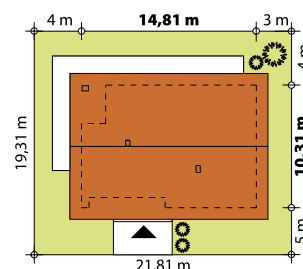
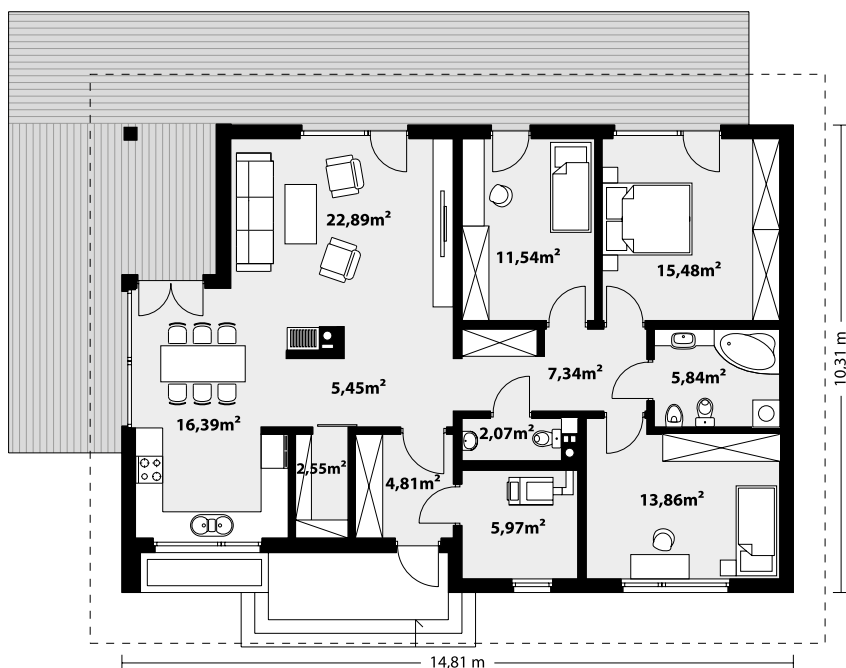


114,19 m² ENDO DREWNIANY

odbicie lustrzane



Parterowy dom jednorodzinny, niepodpiwniczony, zaprojektowany w technologii szkieletu drewnianego. Zapewnia optymalny komfort 4-osobowej rodzinie. Część dzienna to duży salon, jadalnia otwierająca się na ogród poprzez ogromne przeszklenie, kuchnia ze spiżarnią oraz wc. Atutem projektu jest zadaszony taras. Część nocna to 3 wygodne sypialnie, z czego dwie posiadają wyjście na taras oraz przestronna łazienka. W domu zaprojektowano dużą kotłownię dostępną z wiatrołapu, której parametry pozwalają na montaż kotła na każdy rodzaj paliwa. Ten optymalny i ciekawy program funkcjonalny został ujęty w prostej bryle na rzucie prostokąta, przykrytej dwuspadowym dachem. Atutem projektu jest jego prostota zarówno w układzie pomieszczeń jak i w rozwiązaniach elewacji.



TECHNOLOGIA WYKONANIA

Dach: dachówka lub blachodachówka
Elewacje: tynk, szalówka
Strop: belki drewniane
Ściany wewnętrzne: szkielet drewniany
Ściany zewnętrzne: szkielet drewniany

PARAMETRY UŻYTKOWE

Pow. użytkowa domu:114,19 m²
Pow. zabudowy:139,65 m²
Kubatura:507 m³
Wys. w kalenicy:6,98 m
Kąt nach. dachu:30°
Pow. dachu:235 m²
Wysokość parteru:2,80 m
Min. wym. działki:21,81 x 19,31 m

