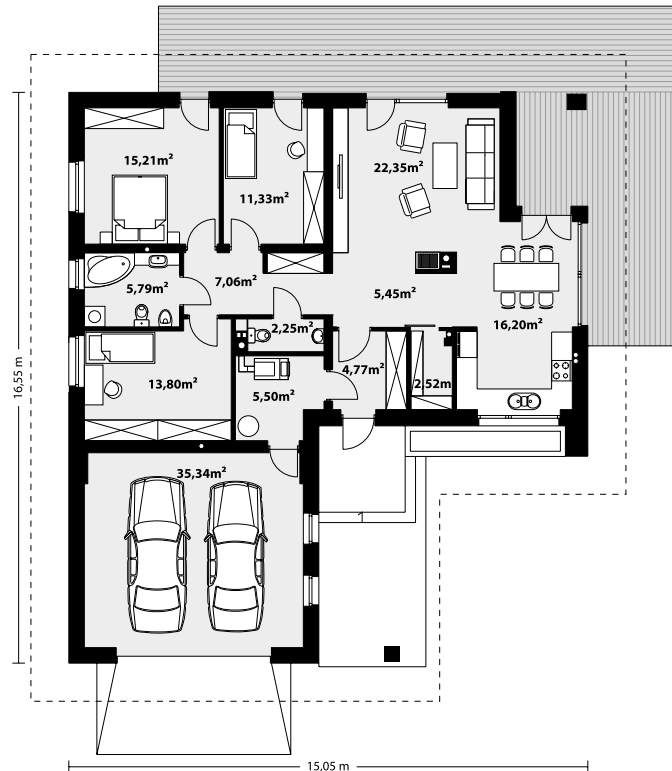
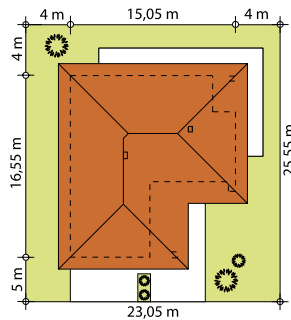




Parterowy dom jednorodzinny, z dwustanowiskowym garażem, łączący nowoczesny charakter elewacji z prostym, klasycznym układem pomieszczeń. Zapewnia optymalny komfort 4-osobowej rodziny. Przerostonna część dzienna to duży salon, jadalnia otwierająca się na ogród poprzez ogromne przeszklenie, kuchnia ze spiżarnią oraz wc. Atutem projektu jest zadaszony taras. Część nocna to 3 wygodne sypialnie, z czego dwie posiadają wyjście na taras oraz przestronna łazienka. W domu zaprojektowano dużą kotłownię dostępną z wiatrołapu, której parametry pozwalają na montaż kotła na każdy rodzaj paliwa, w tym na paliwo stałe oraz dwustanowiskowy garaż. Atutem projektu jest jego prostota zarówno w układzie pomieszczeń jak i w rozwiązaniach elewacji, gdzie elegancki, nowoczesny styl osiągnięto poprzez klasyczne, proste ale szlachetne materiały oraz delikatny, subtelny detal.



TECHNOLOGIA WYKONANIA

Dach: dachówka lub blachodachówka
 Elewacje: tynk
 Strop: drewniany
 Ściany wewnętrzne: murowane
 Ściany zewnętrzne: dwuwarstwowe, pustak ceramiczny, docieplony styropianem

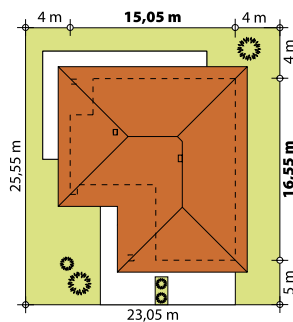
PARAMETRY UŻYTKOWE

Powierzchnia użytkowa domu:112,23 m²
 Powierzchnia użytkowa garażu:35,34 m²
 Powierzchnia zabudowy:189,06 m²
 Kubatura:703 m³
 Wysokość w kalenicy:6,49 m
 Kąt nachylenia dachu: 25°
 Powierzchnia dachu:320 m²
 Wysokość parteru:2,70 m
Minimalne wymiary działki:23,05 x 25,55 m





Parterowy dom jednorodzinny, z dwustanowiskowym garażem, łączący nowoczesny charakter elewacji z prostym, klasycznym układem pomieszczeń. Zapewnia optymalny komfort 4-osobowej rodziny. Przerostna część dzienna to duży salon, jadalnia otwierająca się na ogród poprzez przeszklenie, kuchnia ze spiżarnią oraz wc. Atutem projektu jest zadaszony taras. Część nocna to 3 wygodne sypialnie, z czego dwie posiadają wyjście na taras oraz przestronna łazienka. W domu zaprojektowano dużą kotłownię dostępną z wiatrołapu, której parametry pozwalają na montaż kotła na każdy rodzaj paliwa, w tym na paliwo stałe oraz dwustanowiskowy garaż. Atutem projektu jest jego prostota zarówno w układzie pomieszczeń jak i w rozwiązaniach elewacji, gdzie elegancki, nowoczesny styl osiągnięto poprzez klasyczne, proste ale szlachetne materiały oraz delikatny, subtelny detal.



TECHNOLOGIA WYKONANIA

Dach: dachówka lub blachodachówka

Elewacje: tynk

Strop: drewniany

Ściany wewnętrzne: murowane

Ściany zewnętrzne: dwuwarstwowe, pustak ceramiczny, docieplony styropianem

PARAMETRY UŻYTKOWE

Powierzchnia użytkowa domu:112,23 m²

Powierzchnia użytkowa garażu:35,34 m²

Powierzchnia zabudowy:189,06 m²

Kubatura:703 m³

Wysokość w kalenicy:6,49 m

Kąt nachylenia dachu:25°

Powierzchnia dachu:320 m²

Wysokość parteru:2,70 m

Minimalne wymiary działki:23,05 x 25,55 m

