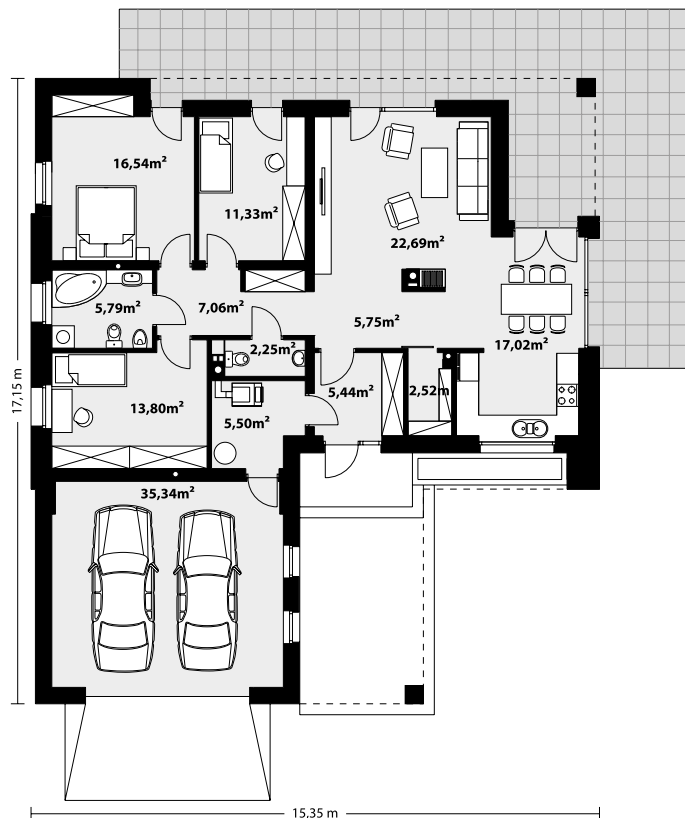
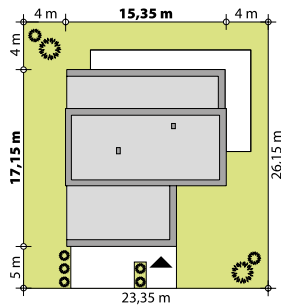




Parterowy dom jednorodzinny, z dwustanowiskowym garażem utrzymany w klimacie nowoczesnej willi. Łączy w sobie współczesny charakter elewacji z prostym, klasycznym układem pomieszczeń. Jest to bardzo wygodny, prosty i funkcjonalny dom, który swoim pełnym programem zapewnia optymalny komfort 4-osobowej rodzinie. W przestronnej części dziennej zaprojektowano duży salon, jadalnię otwierającą się na ogród poprzez ogromne przeszklenie, kuchnię ze spiżarnią oraz wc. Atutem projektu jest duży, częściowo zadaszony taras. Tak zaproponowany, ciekawy i przestronny układ pomieszczeń umożliwia szereg aranżacji. Część nocna to 3 wygodne sypialnie, z czego dwie posiadają wyjście na taras oraz łazienka. W domu zaprojektowano dużą kotłownię dostępną z wiatrolapu, której parametry pozwalają na montaż kotła na każdy rodzaj paliwa, w tym na paliwo stałe oraz dwustanowiskowy garaż.



TECHNOLOGIA WYKONANIA

Dach: dach płaski kryty papą
 Elewacje: tynk, szalówka
 Strop: żelbetowy
 Ściany wewnętrzne: murowane
 Ściany zewnętrzne: dwuwarstwowe, pustak ceramiczny, docieplony styropianem

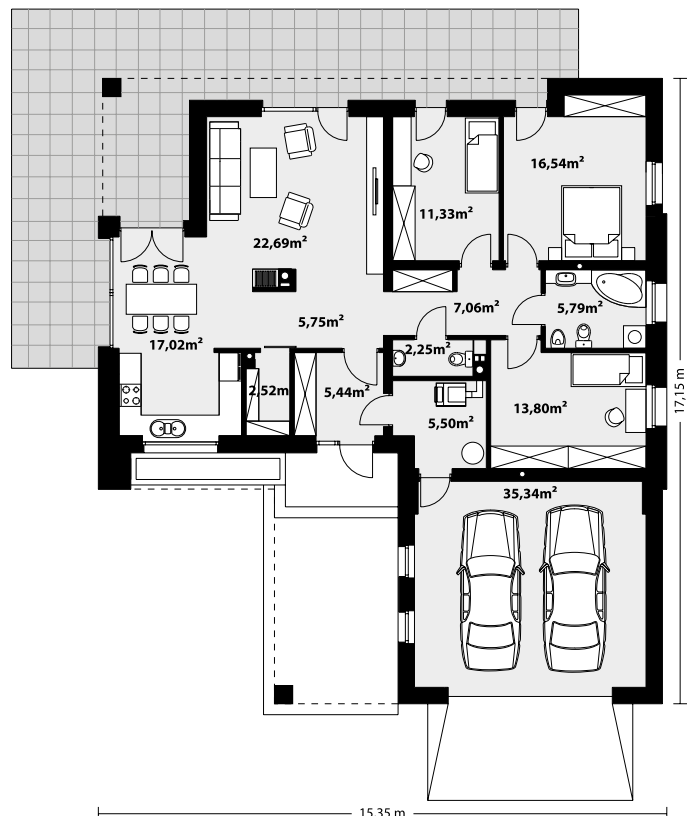
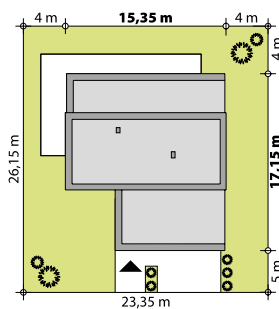
PARAMETRY UŻYTKOWE

Powierzchnia użytkowa:115,69 m²
 Powierzchnia garażu:35,34 m²
 Powierzchnia zabudowy:192,92 m²
 Powierzchnia dachu:216 m²
 Kąt nachylenia dachu: 2°
 Wysokość w kalenicy:4,49 m
 Wysokość parteru:2,70 m
 Kubatura:802 m³
Minimalne wymiary działki:23,35 x 26,15 m





Parterowy dom jednorodzinny, z dwustanowiskowym garażem utrzymany w klimacie nowoczesnej willi. Łączy w sobie współczesny charakter elewacji z prostym, klasycznym układem pomieszczeń. Jest to bardzo wygodny, prosty i funkcjonalny dom, który swoim pełnym programem zapewnia optymalny komfort 4-osobowej rodzinie. W przestronnej części dziennej zaprojektowano duży salon, jadalnię otwierającą się na ogród poprzez ogromne przeszklenie, kuchnię ze spiżarnią oraz wc. Atutem projektu jest duży, częściowo zadaszony taras. Tak zaproponowany, ciekawy i przestronny układ pomieszczeń umożliwia szereg aranżacji. Część nocna to 3 wygodne sypialnie, z czego dwie posiadają wyjście na taras oraz łazienka. W domu zaprojektowano dużą kotłownię dostępną z wiatrolapu, której parametry pozwalają na montaż kotła na każdy rodzaj paliwa, w tym na paliwo stałe oraz dwustanowiskowy garaż.



TECHNOLOGIA WYKONANIA

Dach: dach płaski kryty papą
 Elewacje: tynk, szalówka
 Strop: żelbetowy
 Ściany wewnętrzne: murowane
 Ściany zewnętrzne: dwuwarstwowe, pustak ceramiczny, docieplony styropianem

PARAMETRY UŻYTKOWE

Powierzchnia użytkowa:115,69 m²
 Powierzchnia garażu:35,34 m²
 Powierzchnia zabudowy:192,92 m²
 Powierzchnia dachu:216 m²
 Kąt nachylenia dachu: 2°
 Wysokość w kalenicy:4,49 m
 Wysokość parteru:2,70 m
 Kubatura:802 m³
 Minimalne wymiary działki:23,35 x 26,15 m

