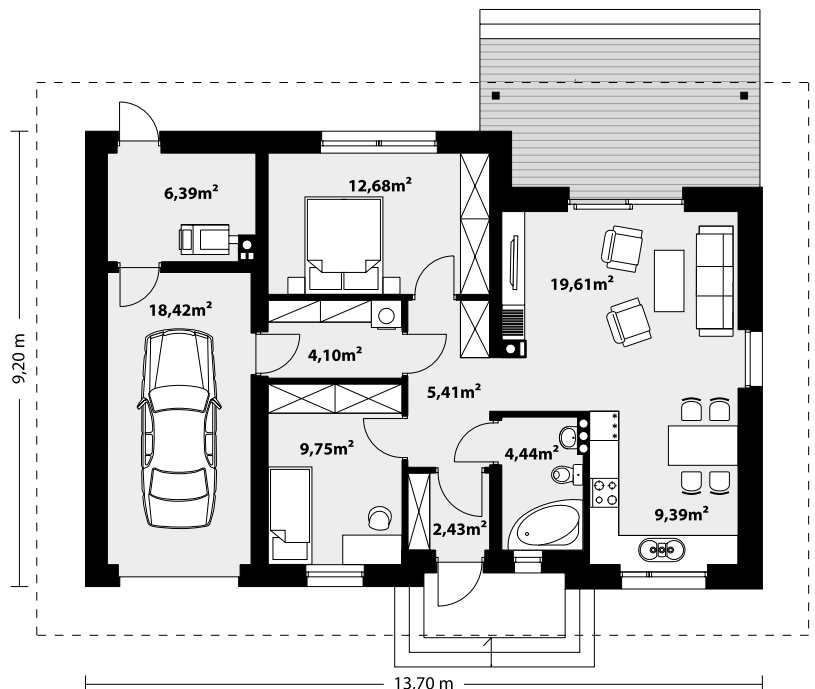
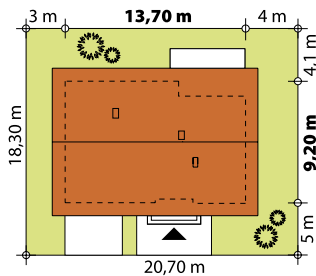




Nieduży jednorodzinny budynek mieszkalny, parterowy, z jedno stanowiskowym garażem, zaprojektowany w technologii szkieletu drewnianego. Optymalny układ pomieszczeń zapewnia komfort 3-osobowej rodzinie. Funkcjonalnie rozplanowana przestrzeń została wyraźnie podzielona na część dzienną, nocną i gospodarczą. Część reprezentacyjna domu, to przestronny salon połączony z jadalnią, który otwiera się na duży, zadaszony taras oraz kuchnia. Oprócz części dziennej, zaprojektowano dwie sypialnie i łazienkę. Duża kotłownia, garaż oraz pomieszczenie gospodarcze mogą pełnić funkcje spiżarni i pralni. Rzut budynku powstał w oparciu o rzut prostokąta, zaś sam dom został przykryty dachem dwuspadowym. Dom tym samym jest tani i prosty w budowie oraz niedrogi w utrzymaniu i eksploatacji.



TECHNOLOGIA WYKONANIA

Dach: dachówka lub blachodachówka
 Elewacje: tynk
 Strop: belki drewniane
 Ściany wewnętrzne: szkielet drewniany
 Ściany zewnętrzne: szkielet drewniany, docieplony styropianem

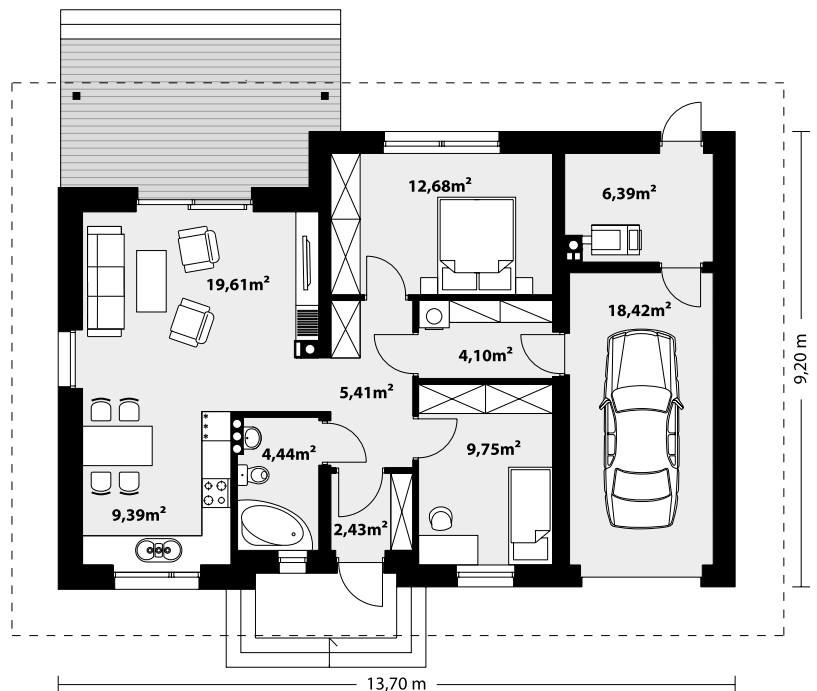
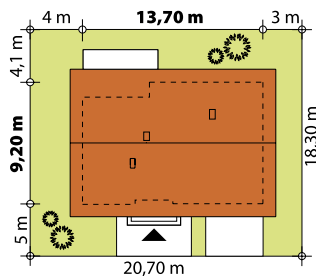
PARAMETRY UŻYTKOWE

Pow. użytkowa domu:74,20 m²
 Pow. użytkowa garażu:18,42 m²
 Pow. zabudowy:118,42 m²
 Kubatura:378 m³
 Wys. w kalenicy:6,67 m
 Kąt nach. dachu:30°
 Pow. dachu:206 m²
 Wysokość parteru:2,80 m
 Min. wym. działki:20,70 x 18,30 m





Nieduży jednorodzinny budynek mieszkalny, parterowy, z jedno stanowiskowym garażem, zaprojektowany w technologii szkieletu drewnianego. Optymalny układ pomieszczeń zapewnia komfort 3-osobowej rodziny. Funkcjonalnie rozplanowana przestrzeń została wyraźnie podzielona na część dzienną, nocną i gospodarczą. Część reprezentacyjna domu, to przestronny salon połączony z jadalnią, który otwiera się na duży, zadaszony taras oraz kuchnia. Oprócz części dziennej, zaprojektowano dwie sypialnie i łazienkę. Duża kotłownia, garaż oraz pomieszczenie gospodarcze mogą pełnić funkcje spiżarni i pralni. Rzut budynku powstał w oparciu o rzut prostokąta, zaś sam dom został przykryty dachem dwuspadowym. Dom tym samym jest tani i prosty w budowie oraz niedrogi w utrzymaniu i eksploatacji.



TECHNOLOGIA WYKONANIA

Dach: dachówka lub blachodachówka
 Elewacje: tynk
 Strop: belki drewniane
 Ściany wewnętrzne: szkielet drewniany
 Ściany zewnętrzne: szkielet drewniany, docieplony styropianem

PARAMETRY UŻYTKOWE

Pow. użytkowa domu:74,20 m²
 Pow. użytkowa garażu:18,42 m²
 Pow. zabudowy:118,42 m²
 Kubatura:378 m³
 Wys. w kalenicy:6,67 m
 Kąt nach. dachu:30°
 Pow. dachu:206 m²
 Wysokość parteru:2,80 m
 Min. wym. działki:20,70 x 18,30 m

