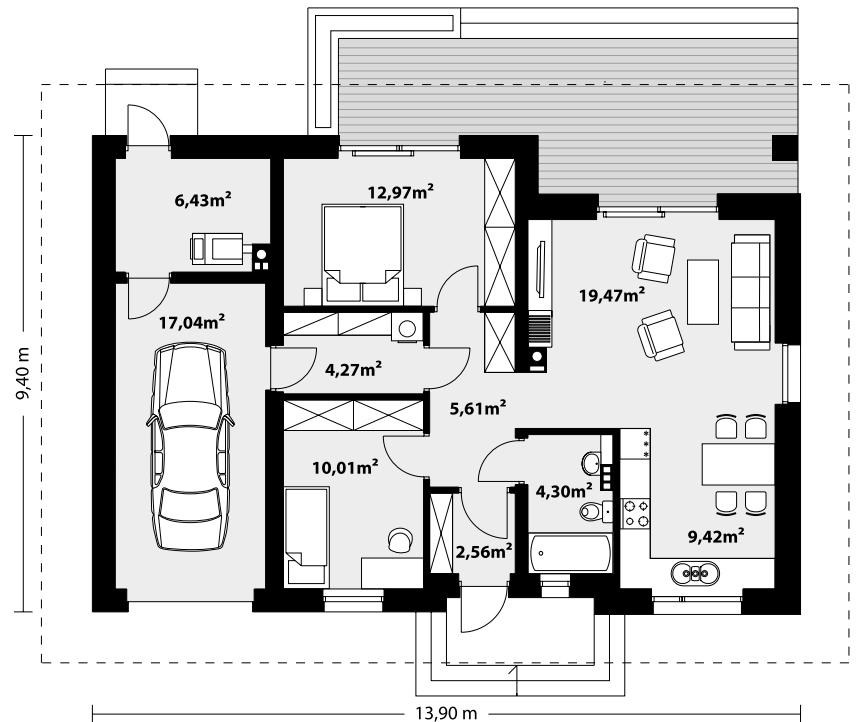
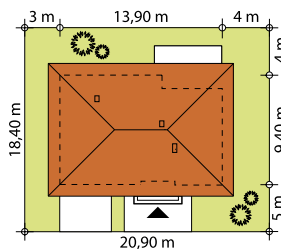




Nieduży jednorodzinny budynek mieszkalny, parterowy, niepodpiwniczony z jednostanowiskowym garażem. Zapewnia komfort 3-osobowej rodzinie. Przestrzeń została podzielona na część dzienną, nocną i gospodarczą. Część reprezentacyjna domu, to przestronny salon połączony z jadalnią, który otwiera się na duży, zadaszony taras oraz kuchnia. Oprócz części dziennej, zaprojektowano dwie sypialnie i dużą łazienkę. Duża kotłownia, garaż oraz pomieszczenie gospodarcze mogące pełnić funkcje spiżarni i pralni przewidziano w części gospodarczej domu. Wymiary kotłowni umożliwiają montaż kotła na każdy rodzaj paliwa. Rzut budynku powstał w oparciu o rzut prostokąta, zaś sam dom został przykryty dachem wielospadowym. Dom jest tani i prosty w budowie oraz niedrogi w utrzymaniu i eksploatacji.



TECHNOLOGIA WYKONANIA

Dach: dachówka lub blachodachówka
 Elewacje: tynk
 Strop: drewniany
 Ściany wewnętrzne: murowane
 Ściany zewnętrzne: dwuwarstwowe, pustak ceramiczny, docieplony styropianem

PARAMETRY UŻYTKOWE

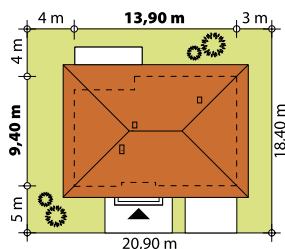
Powierzchnia użytkowa domu:75,04 m²
 Powierzchnia użytkowa garażu:17,42 m²
 Powierzchnia zabudowy:123,43 m²
 Kubatura:443 m³
 Wysokość w kalenicy:6,16 m
 Kąt nachylenia dachu: 25°
 Powierzchnia dachu:198 m²
 Wysokość parteru:2,80 m
Minimalne wymiary działki:20,90 x 18,40 m

Projekt dostępny również w technologii szkieletu drewnianego: Galia drewniana.





Nieduży jednorodzinny budynek mieszkalny, parterowy, niepodpiwniczony z jednostanowiskowym garażem. Zapewnia komfort 3-osobowej rodzinie. Przestrzeń została podzielona na część dzienną, nocną i gospodarczą. Część reprezentacyjna domu, to przestronny salon połączony z jadalnią, który otwiera się na duży, zadaszony taras oraz kuchnia. Oprócz części dziennej, zaprojektowano dwie sypialnie i dużą łazienkę. Duża kotłownia, garaż oraz pomieszczenie gospodarcze mogące pełnić funkcje spiżarni i pralni przewidziano w części gospodarczej domu. Wymiary kotłowni umożliwiają montaż kotła na każdy rodzaj paliwa. Rzut budynku powstał w oparciu o rzut prostokąta, zaś sam dom został przykryty dachem wielospadowym. Dom jest tani i prosty w budowie oraz niedrogi w utrzymaniu i eksploatacji.

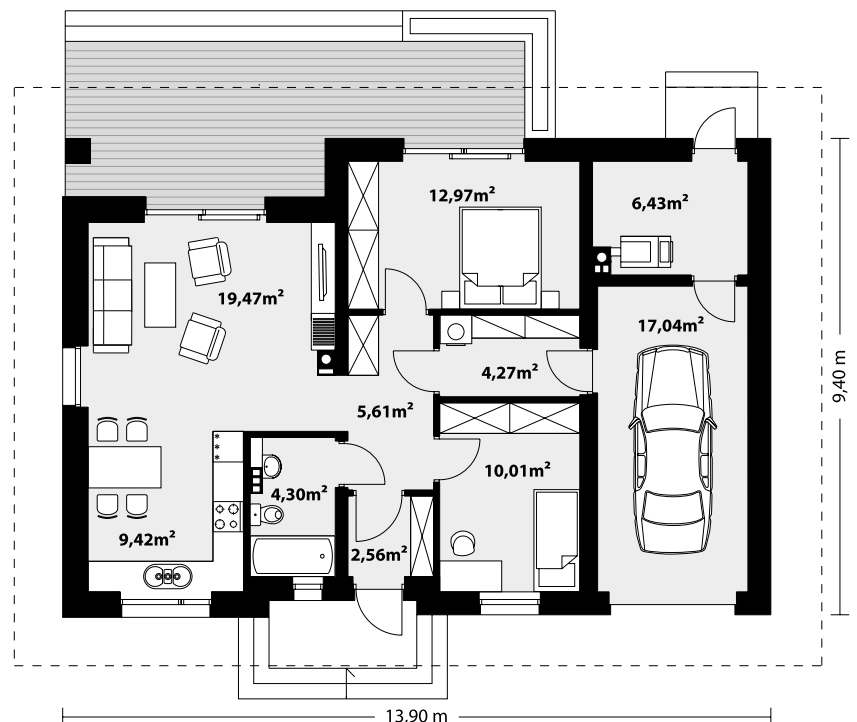


TECHNOLOGIA WYKONANIA

Dach: dachówka lub blachodachówka
 Elewacje: tynk
 Strop: drewniany
 Ściany wewnętrzne: murowane
 Ściany zewnętrzne: dwuwarstwowe, pustak ceramiczny, docieplony styropianem

PARAMETRY UŻYTKOWE

Powierzchnia użytkowa domu:75,04 m²
 Powierzchnia użytkowa garażu:17,42 m²
 Powierzchnia zabudowy:123,43 m²
 Kubatura:443 m³
 Wysokość w kalenicy:6,16 m
 Kąt nachylenia dachu:25°
 Powierzchnia dachu:198 m²
 Wysokość parteru:2,80 m
Minimalne wymiary działki:20,90 x 18,40 m



Projekt dostępny również w technologii szkieletu drewnianego: Galia drewniana.

