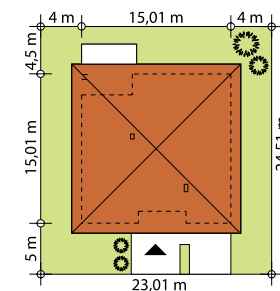
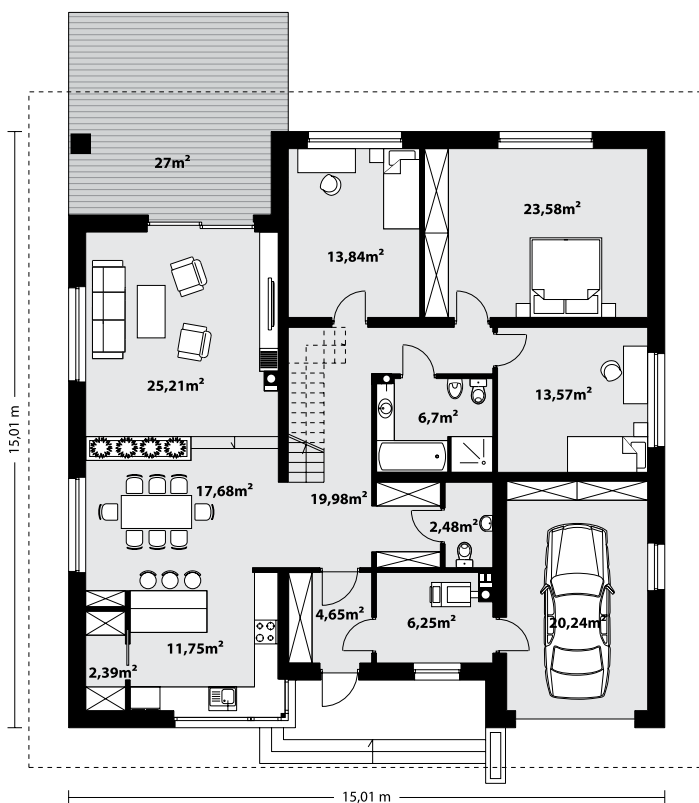




Dom jednorodzinny, parterowy, z garażem jedno stanowiskowym. Wygodny i przestronny. Kuchnia posiada spiżarnię oraz wyposażona została w duże okno z widokiem na schody wejściowe. Duża jadalnia od kuchni oddzielona została barem. Salon ma wysokość 2,98 m przez obniżenie poziomu posadzki względem reszty domu. Posiada też duże przeszklone wyjście na zadaszony taras. W domu tym przewidziano miejsce na schody prowadzące na strych, który można dowolnie zagospodarować (nieujęty do powierzchni użytkowej). Kotłownia pozwala na zastosowanie kotła na dowolny rodzaj paliwa, a przez przesunięcie ścian działowych można ją powiększyć kosztem holu i wc.



TECHNOLOGIA WYKONANIA

- Dach: dachówka lub blachodachówka
- Elewacje: tynk
- Strop: żelbetowy
- Ściany wewnętrzne: murowane
- Ściany zewnętrzne: dwuwarstwowe, pustak ceramiczny 25 cm, docieplony styropianem 18 cm

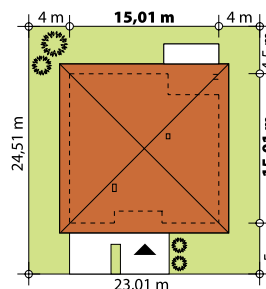
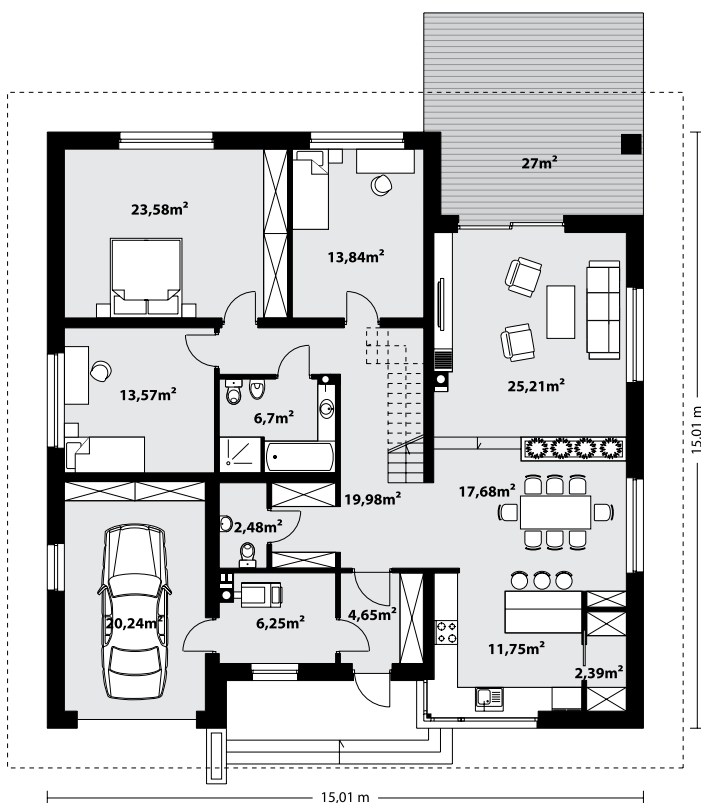
PARAMETRY UŻYTKOWE

- Powierzchnia użytkowa domu:148,08 m²
- Powierzchnia użytkowa garażu:20,24 m²
- Powierzchnia zabudowy:225,30 m²
- Kubatura:732,30 m³
- Wysokość w kalenicy:7,65 m
- Kąt nachylenia dachu: 25°
- Powierzchnia dachu:319 m²
- Wysokość parteru:2,68 m
- Minimalne wymiary działki:23,01 x 24,51 m



148,08 m² IRYSEK 2**odbicie lustrzane**

Dom jednorodzinny, parterowy, z garażem jednostanowiskowym. Wygodny i przestronny. Kuchnia posiada spiżarnię oraz wyposażona została w duże okno z widokiem na schody wejściowe. Duża jadalnia od kuchni oddzielona została barem. Salon ma wysokość 2,98 m przez obniżenie poziomu posadzki względem reszty domu. Posiada też duże przeszklone wyjście na zadaszony taras. W domu tym przewidziano miejsce na schody prowadzące na strych, który można dowolnie zagospodarować (nieujęty do powierzchni użytkowej). Kotłownia pozwala na zastosowanie kotła na dowolny rodzaj paliwa, a przez przesunięcie ścian działowych można ją powiększyć kosztem holu i wc.



TECHNOLOGIA WYKONANIA

Dach: dachówka lub blachodachówka
 Elewacje: tynk
 Strop: żelbetowy
 Ściany wewnętrzne: murowane
 Ściany zewnętrzne: dwuwarstwowe, pustak ceramiczny 25 cm, docieplony styropianem 18 cm

PARAMETRY UŻYTKOWE

Powierzchnia użytkowa domu:148,08 m²
 Powierzchnia użytkowa garażu:20,24 m²
 Powierzchnia zabudowy:225,30 m²
 Kubatura:732,30 m³
 Wysokość w kalenicy:7,65 m
 Kąt nachylenia dachu:25°
 Powierzchnia dachu:319 m²
 Wysokość parteru:2,68 m
Minimalne wymiary działki:23,01 x 24,51 m

