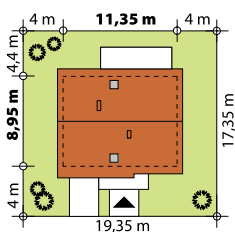
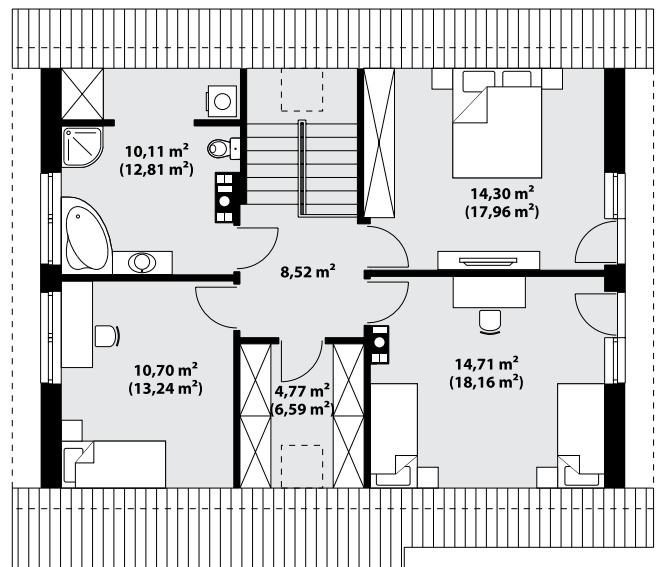
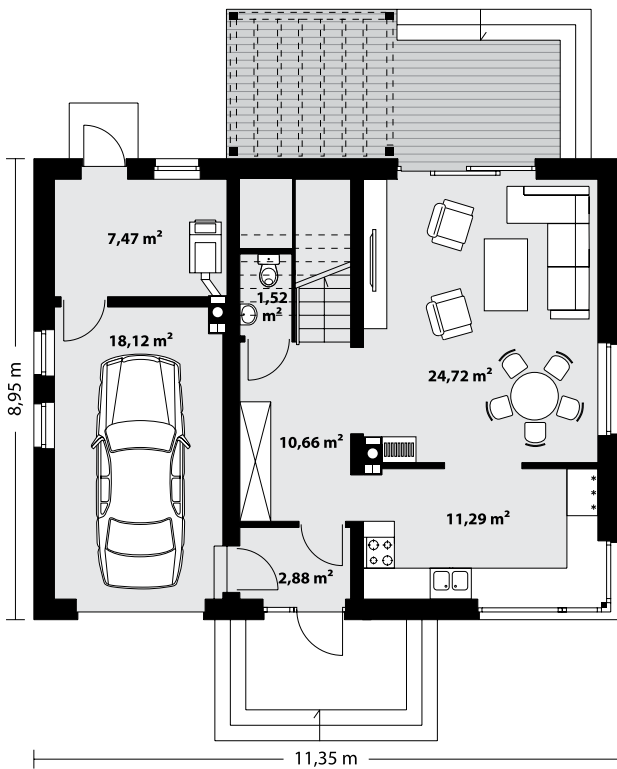


124,31 m² **KARMEL 3**



Wygodny dom jednorodzinny, parterowy, z poddaszem użytkowym, niepodpiwniczony. Posiada prostą bryłę o tradycyjnym kształcie i nowoczesnym charakterze elewacji. Zaprojektowany z troską o efektywnym wykorzystaniu powierzchni. Garderobę, dostępną z korytarza, można zaadaptować na pralnię. Kociołownia pozwala na zastosowanie kotła na dowolny rodzaj paliwa.



TECHNOLOGIA WYKONANIA

Dach: dachówka lub blachodachówka
 Elewacje: tynk
 Strop: żelbetowy
 Ściany wewnętrzne: murowane
 Ściany zewnętrzne: dwuwarstwowe, pustak ceramiczny, docieplony styropianem

PARAMETRY UŻYTKOWE

Powierzchnia użytkowa domu:124,31 m²
 Powierzchnia użytkowa garażu:18,12 m²
 Powierzchnia zabudowy:102,40 m²
 Kubatura:580 m³
 Wysokość w kalenicy:9 m
 Kąt nachylenia dachu:45°
 Powierzchnia dachu:181 m²
 Wysokość parteru:2,63 m
 Wysokość piętra:2,60 m
 Wysokość ścianki kolankowej:1,03 m
Minimalne wymiary działki:19,35 x 17,35 m

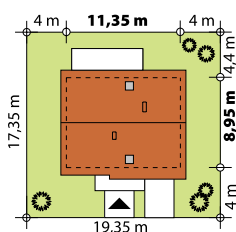
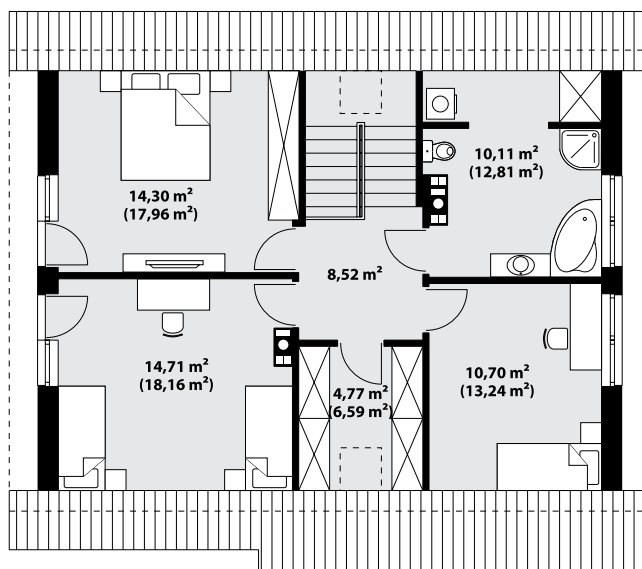
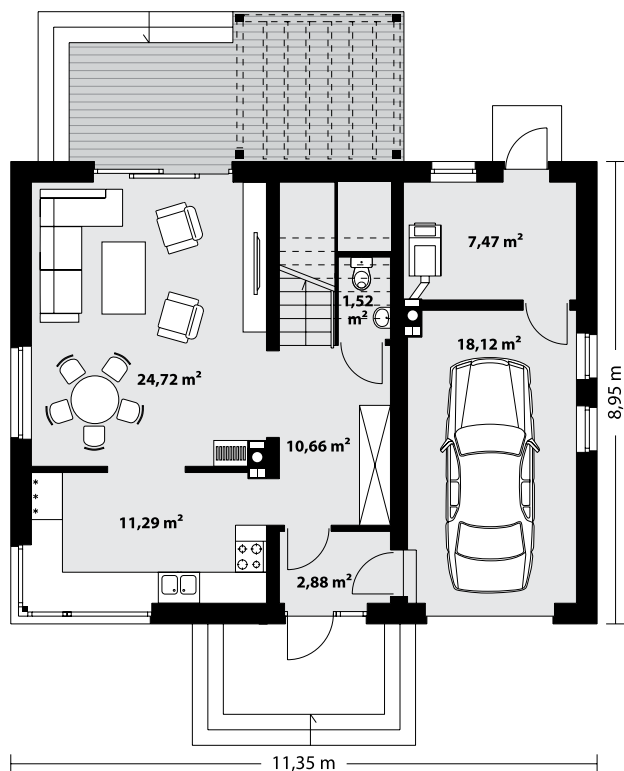


124,31 m² **KARMEL 3**

odbicie lustrzane



Wygodny dom jednorodzinny, parterowy, z poddaszem użytkowym, niepodpiwniczony. Posiada prostą bryłę o tradycyjnym kształcie i nowoczesnym charakterze elewacji. Zaprojektowany z troską o efektywnym wykorzystaniu powierzchni. Garderobę, dostępną z korytarza, można zaadaptować na pralnię. Kociołkownia pozwala na zastosowanie kotła na dowolny rodzaj paliwa.



TECHNOLOGIA WYKONANIA

Dach: dachówka lub blachodachówka
 Elewacje: tynk
 Strop: żelbetowy
 Ściany wewnętrzne: murowane
 Ściany zewnętrzne: dwuwarstwowe, pustak ceramiczny, docieplony styropianem

PARAMETRY UŻYTKOWE

Powierzchnia użytkowa domu: 124,31 m²
 Powierzchnia użytkowa garażu: 18,12 m²
 Powierzchnia zabudowy: 102,40 m²
 Kubatura: 580 m³
 Wysokość w kalenicy: 9 m
 Kąt nachylenia dachu: 45°
 Powierzchnia dachu: 181 m²
 Wysokość parteru: 2,63 m
 Wysokość piętra: 2,60 m
 Wysokość ścianki kolankowej: 1,03 m
Minimalne wymiary działki: 19,35 x 17,35 m

