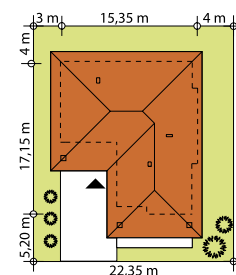
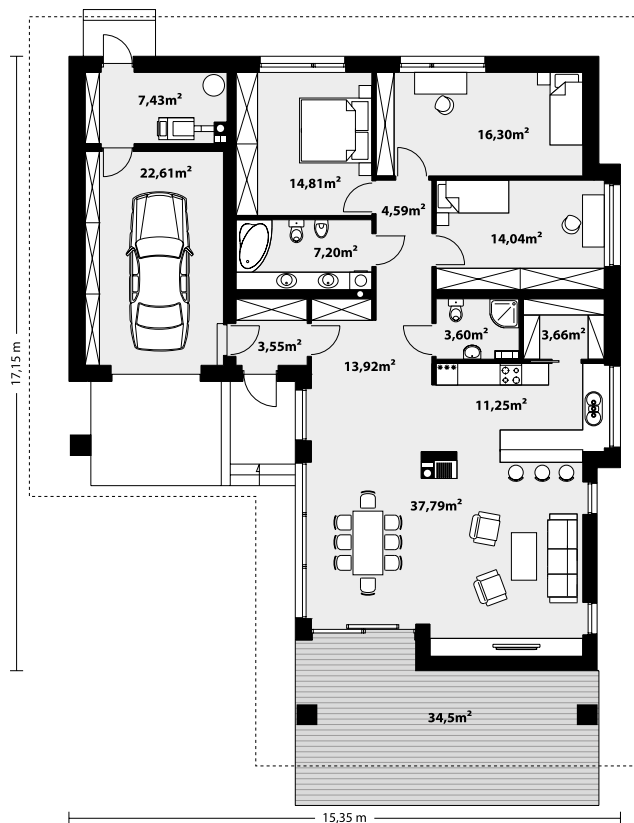




**P**arterowy dom jednorodzinny, niepodpiwniczony z jedno stanowiskowym garażem. Przestronna część dzienna to salon połączony z jadalnią, otwierający się na ogród poprzez ogromne przeszklenie oraz otwarta kuchnia wraz z półwyspem i ze spiżarnią. Część nocna to 3 wygodne sypialnie oraz przestronna łazienka. W domu zaprojektowano dużą kotłownię dostępną z garażu, której parametry pozwalają na montaż kotła na każdy rodzaj paliwa, w tym na paliwo stałe. Ten optymalny i ciekawy program funkcjonalny został ujęty w prostej bryle na rzucie litery L, przykrytej wielospadowym dachem. Atutem projektu jest jego prostota zarówno w układzie pomieszczeń jak i w rozwiązaniach elewacji, gdzie elegancki, nowoczesny styl osiągnięto poprzez klasyczne, proste ale szlachetne materiały oraz delikatny, subtelny detal.



### TECHNOLOGIA WYKONANIA

- Dach: dachówka lub blachodachówka
- Elewacje: tynk
- Strop: żelbetowy
- Ściany wewnętrzne: murowane
- Ściany zewnętrzne: dwuwarstwowe, pustak ceramiczny, docieplony styropianem
- Ogrzewanie: kocioł gazowy lub kocioł na paliwo stałe

### PARAMETRY UŻYTKOWE

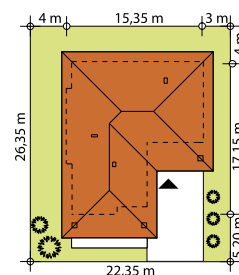
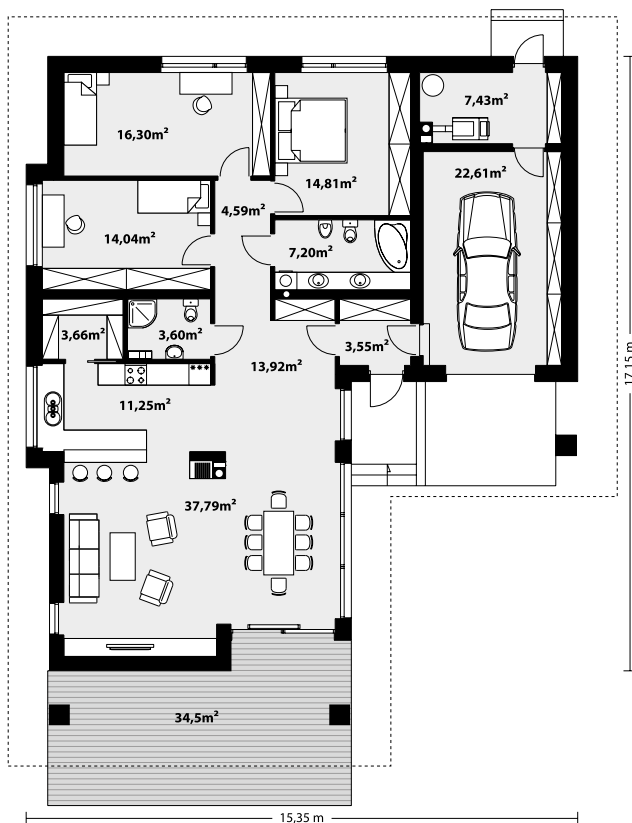
- Powierzchnia użytkowa: .....138,14 m<sup>2</sup>
- Powierzchnia garażu: .....22,61 m<sup>2</sup>
- Powierzchnia zabudowy: .....204,03 m<sup>2</sup>
- Powierzchnia dachu: .....338 m<sup>2</sup>
- Kąt nachylenia dachu: ..... 25°
- Wysokość w kalenicy: .....6,61 m
- Wysokość parteru: .....2,80 m
- Kubatura: .....780 m<sup>3</sup>
- Minimalne wymiary działki: .....22,35 x 26,35 m**





**138,14 m<sup>2</sup> KREO****odbicie lustrane**

**P**arterowy dom jednorodzinny, niepodpiwniczony z jedno stanowiskowym garażem. Przerostonna część dzienna to salon połączony z jadalnią, otwierający się na ogród poprzez ogromne przeszklenie oraz otwarta kuchnia wraz z półwyspem i ze spiżarnią. Część nocna to 3 wygodne sypialnie oraz przestronna łazienka. W domu zaprojektowano dużą kotłownię dostępną z garażu, której parametry pozwalają na montaż kotła na każdy rodzaj paliwa, w tym na paliwo stałe. Ten optymalny i ciekawy program funkcjonalny został ujęty w prostej bryle na rzucie litery L, przykrytej wielospadowym dachem. Atutem projektu jest jego prostota zarówno w układzie pomieszczeń jak i w rozwiązaniach elewacji, gdzie elegancki, nowoczesny styl osiągnięto poprzez klasyczne, proste ale szlachetne materiały oraz delikatny, subtelny detal.



### TECHNOLOGIA WYKONANIA

- Dach: dachówka lub blachodachówka
- Elewacje: tynk
- Strop: żelbetowy
- Ściany wewnętrzne: murowane
- Ściany zewnętrzne: dwuwarstwowe, pustak ceramiczny, docieplony styropianem
- Ogrzewanie: kocioł gazowy lub kocioł na paliwo stałe

### PARAMETRY UŻYTKOWE

- Powierzchnia użytkowa: .....138,14 m<sup>2</sup>
- Powierzchnia garażu: .....22,61 m<sup>2</sup>
- Powierzchnia zabudowy: .....204,03 m<sup>2</sup>
- Powierzchnia dachu: .....338 m<sup>2</sup>
- Kąt nachylenia dachu: ..... 25°
- Wysokość w kalenicy: .....6,61 m
- Wysokość parteru: .....2,80 m
- Kubatura: .....780 m<sup>3</sup>
- Minimalne wymiary działki: .....22,35 x 26,35 m

