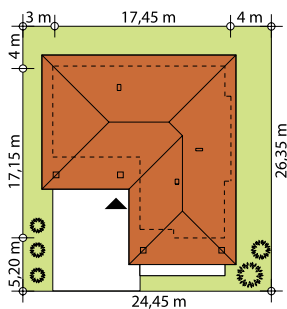




**P**arterowy dom jednorodzinny, niepodpiwniczony z dwustanowiskowym garażem. Zapewnia optymalny komfort 4-osobowej rodziny. Część dzienna to salon połączony z jadalnią, otwierający się na ogród poprzez ogromne przeszklenie oraz otwarta kuchnia wraz z półwyspem i ze spiżarnią. Część nocna to 3 sypialnie oraz łazienka. W domu zaprojektowano dużą kotłownię dostępną z garażu, której parametry pozwalają na montaż kotła na każdy rodzaj paliwa. Sam garaż, którego wielkość przekracza parametry standardowego garażu dwustanowiskowego, umożliwi umieszczenie tam np. kosiarki. Atutem projektu jest jego prostota zarówno w układzie pomieszczeń jak i w rozwiązaniach elewacji, gdzie nowoczesny styl osiągnięto poprzez klasyczne, proste ale szlachetne materiały oraz delikatny, subtelny detal.

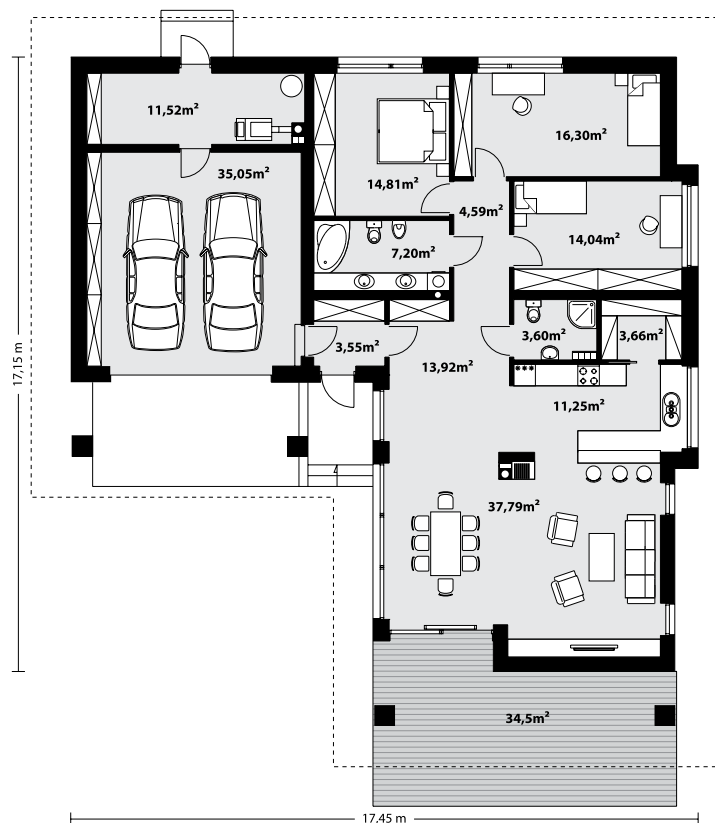


### TECHNOLOGIA WYKONANIA

Dach: dachówka lub blachodachówka  
 Elewacje: tynk  
 Strop: żelbetowy  
 Ściany wewnętrzne: murowane  
 Ściany zewnętrzne: dwuwarstwowe, pustak ceramiczny, docieplony styropianem

### PARAMETRY UŻYTKOWE

Powierzchnia użytkowa domu: .....142,23 m<sup>2</sup>  
 Powierzchnia użytkowa garażu: .....35,05 m<sup>2</sup>  
 Powierzchnia zabudowy: .....223,04 m<sup>2</sup>  
 Kubatura: .....852 m<sup>3</sup>  
 Wysokość w kalenicy: .....6,61 m  
 Kąt nachylenia dachu: ..... 25°  
 Powierzchnia dachu: .....369 m<sup>2</sup>  
 Wysokość parteru: .....2,80 m  
**Minimalne wymiary działki:..... 24,45 x 26,35 m**

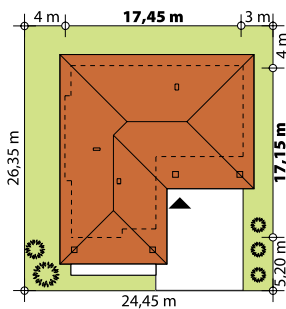


Dostępna również wersja z garażem jedno stanowiskowym: Kreo.





**P**arterowy dom jednorodzinny, niepodpiwniczony z dwustanowiskowym garażem. Zapewnia optymalny komfort 4-osobowej rodziny. Część dzienna to salon połączony z jadalnią, otwierający się na ogród poprzez ogromne przeszklenie oraz otwarta kuchnia wraz z półwyspem i ze spiżarnią. Część nocna to 3 sypialnie oraz łazienka. W domu zaprojektowano dużą kotłownię dostępną z garażu, której parametry pozwalają na montaż kotła na każdy rodzaj paliwa. Sam garaż, którego wielkość przekracza parametry standardowego garażu dwustanowiskowego, umożliwi umieszczenie tam np. kosiarki. Atutem projektu jest jego prostota zarówno w układzie pomieszczeń jak i w rozwiązaniach elewacji, gdzie nowoczesny styl osiągnięto poprzez klasyczne, proste ale szlachetne materiały oraz delikatny, subtelny detal.



### TECHNOLOGIA WYKONANIA

Dach: dachówka lub blachodachówka  
 Elewacje: tynk  
 Strop: żelbetowy  
 Ściany wewnętrzne: murowane  
 Ściany zewnętrzne: dwuwarstwowe, pustak ceramiczny, docieplony styropianem

### PARAMETRY UŻYTKOWE

Powierzchnia użytkowa domu: .....142,23 m<sup>2</sup>  
 Powierzchnia użytkowa garażu: .....35,05 m<sup>2</sup>  
 Powierzchnia zabudowy: .....223,04 m<sup>2</sup>  
 Kubatura: .....852 m<sup>3</sup>  
 Wysokość w kalenicy: .....6,61 m  
 Kąt nachylenia dachu: ..... 25°  
 Powierzchnia dachu: .....369 m<sup>2</sup>  
 Wysokość parteru: .....2,80 m  
**Minimalne wymiary działki:..... 24,45 x 26,35 m**



Dostępna również wersja z garażem jednostanowiskowym: Kreo.

