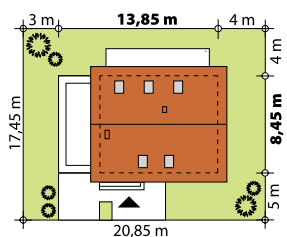
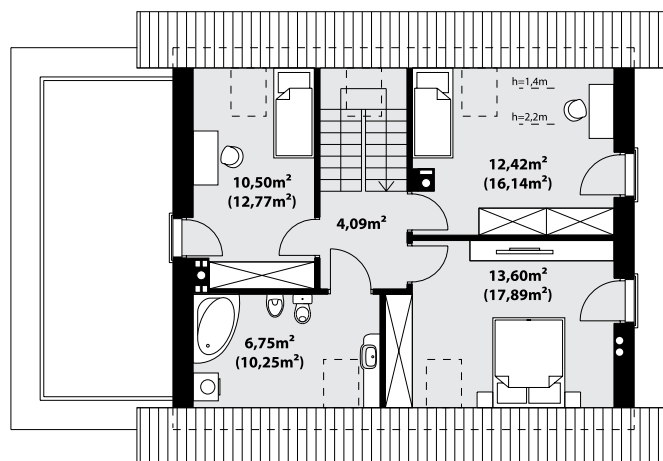
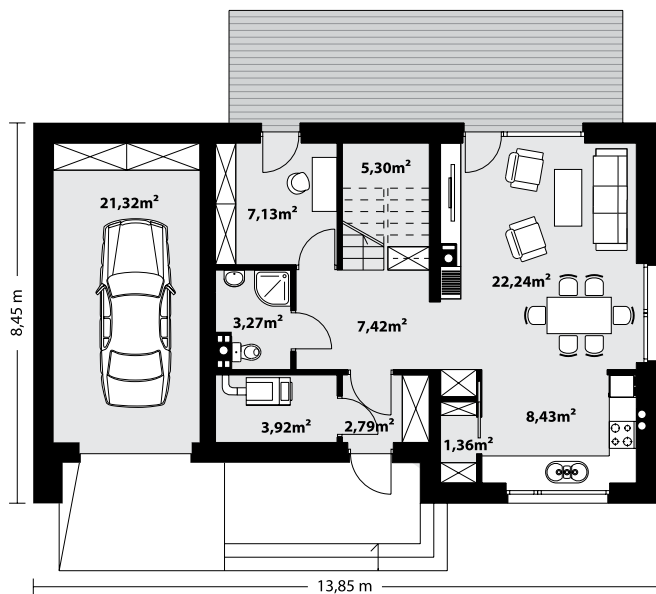


109,22 m<sup>2</sup> NEMO 2



**P**rosty, ale zarazem interesujący dom o niewielkich gabarytach. Bardzo funkcjonalny układ pomieszczeń zapewnia optymalny komfort 4-osobowej rodziny. Na parterze zaprojektowano kuchnię ze spiżarnią, salon z jadalnią, kotłownię, łazienkę oraz garaż. Atutem tego projektu, przy tak niewielkiej powierzchni użytkowej jest dodatkowy pokój na parterze, który może pełnić rolę gabinetu. Na poddaszu przewidziano 3 sypialnię oraz łazienkę. Elegancki styl tego budynku uzyskano poprzez połączenie klasycznej bryły domu jednorodzinnego z nowoczesnymi elewacjami i materiałami oraz z delikatnym detalem.



### TECHNOLOGIA WYKONANIA

Dach: dachówka lub blachodachówka  
 Elewacje: tynk, płytki elewacyjne, płyty hpl  
 Strop: żelbetowy  
 Ściany wewnętrzne: murowane  
 Ściany zewnętrzne: dwuwarstwowe, pustak ceramiczny, docieplony styropianem

### PARAMETRY UŻYTKOWE

Powierzchnia użytkowa domu: .....109,22 m<sup>2</sup>  
 Powierzchnia użytkowa garażu: .....21,32 m<sup>2</sup>  
 Powierzchnia zabudowy: .....117,03 m<sup>2</sup>  
 Kubatura: .....621 m<sup>3</sup>  
 Wysokość w kalenicy: .....8,69 m  
 Kąt nachylenia dachu: .....45°  
 Powierzchnia dachu: .....168 m<sup>2</sup>  
 Wysokość parteru: .....2,70 m  
 Wysokość piętra: .....2,53 m  
 Wysokość ścianki kolankowej: .....0,95 m  
**Minimalne wymiary działki: .....20,85 x 17,45 m**



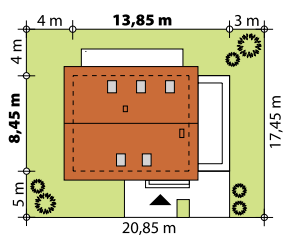
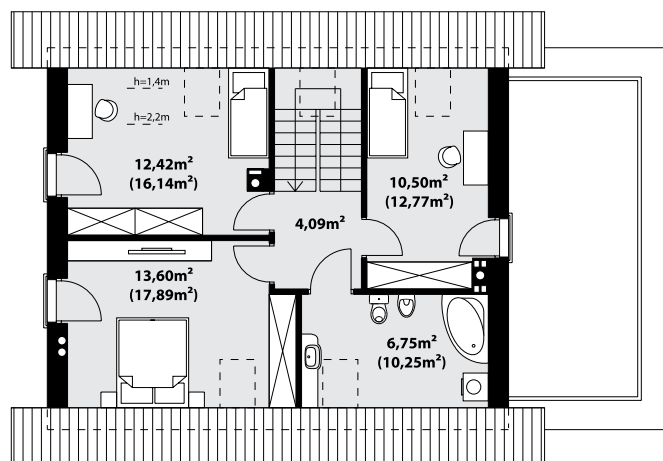
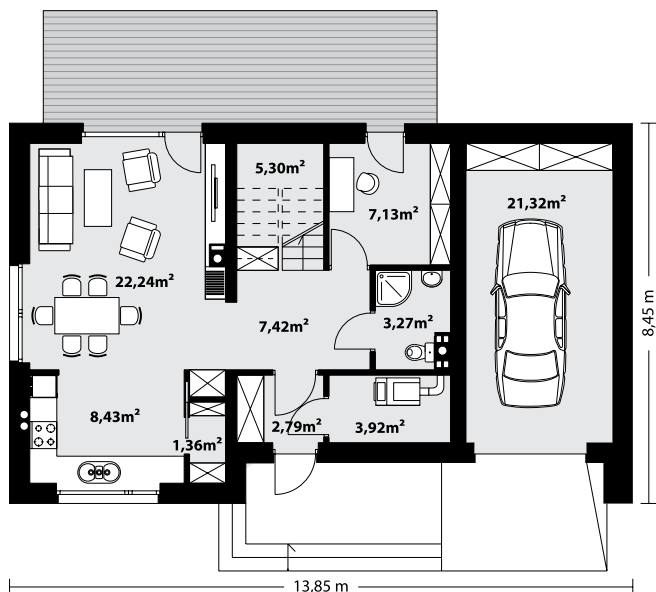


109,22 m<sup>2</sup> NEMO 2

odbicie lustrane



Prosty, ale zarazem interesujący dom o niewielkich gabarytach. Bardzo funkcjonalny układ pomieszczeń zapewni optymalny komfort 4-osobowej rodziny. Na parterze zaprojektowano kuchnię ze spiżarnią, salon z jadalnią, kotłownię, łazienkę oraz garaż. Atutem tego projektu, przy tak niewielkiej powierzchni użytkowej jest dodatkowy pokój na parterze, który może pełnić rolę gabinetu. Na poddaszu przewidziano 3 sypialnię oraz łazienkę. Elegancki styl tego budynku uzyskano poprzez połączenie klasycznej bryły domu jednorodzinnego z nowoczesnymi elewacjami i materiałami oraz z delikatnym detalem.



### TECHNOLOGIA WYKONANIA

Dach: dachówka lub blachodachówka  
 Elewacje: tynk, płytki elewacyjne, płyty hpl  
 Strop: żelbetowy  
 Ściany wewnętrzne: murowane  
 Ściany zewnętrzne: dwuwarstwowe, pustak ceramiczny, docieplony styropianem

### PARAMETRY UŻYTKOWE

Powierzchnia użytkowa domu: .....109,22 m<sup>2</sup>  
 Powierzchnia użytkowa garażu: .....21,32 m<sup>2</sup>  
 Powierzchnia zabudowy: .....117,03 m<sup>2</sup>  
 Kubatura: .....621 m<sup>3</sup>  
 Wysokość w kalenicy: .....8,69 m  
 Kąt nachylenia dachu: .....45°  
 Powierzchnia dachu: .....168 m<sup>2</sup>  
 Wysokość parteru: .....2,70 m  
 Wysokość piętra: .....2,53 m  
 Wysokość ścianki kolankowej: .....0,95 m  
**Minimalne wymiary działki: .....20,85 x 17,45 m**

