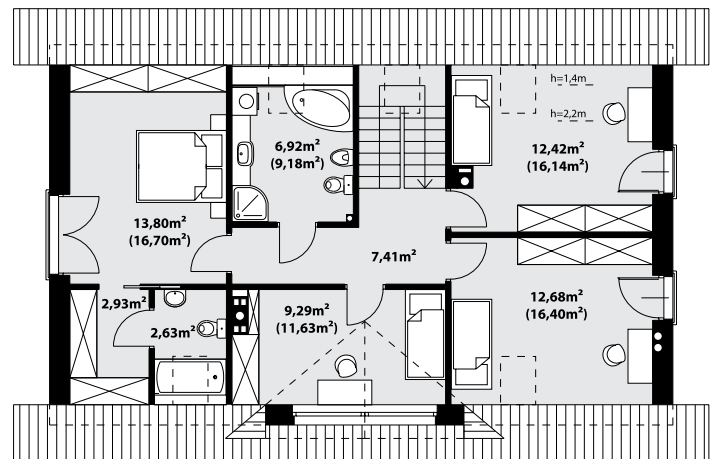
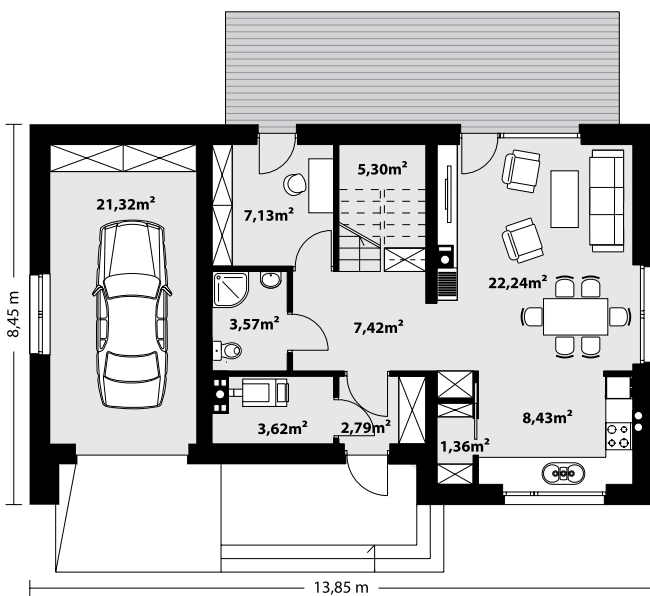




Prosty, ale zarazem interesujący dom o średnich gabarytach. Bardzo funkcjonalny układ pomieszczeń zapewnia optymalny komfort 5-osobowej rodziny. Na parterze zaprojektowano kuchnię ze spiżarnią, salon z jadalnią, kotłownię, łazienkę oraz garaż. Atutem tego projektu jest dodatkowy pokój na parterze, który może pełnić rolę gabinetu. Na poddaszu przewidziano 4 sypialnie, w tym jedną z własną łazienką i garderobą oraz łazienkę. Elegancki styl tego budynku uzyskano poprzez połączenie klasycznej bryły domu jednorodzinnego z nowoczesnymi elewacjami i materiałami oraz z delikatnym detalem.

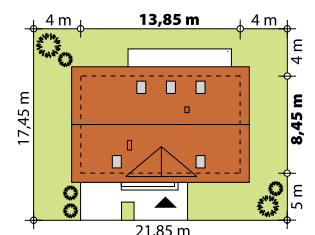


PARAMETRY UŻYTKOWE

Powierzchnia użytkowa domu:	129,98 m ²
Powierzchnia użytkowa garażu:	21,32 m ²
Powierzchnia zabudowy:	117,03 m ²
Kubatura:	690 m ³
Wysokość w kalenicy:	8,69 m
Kąt nachylenia dachu:	45°
Powierzchnia dachu:	220 m ²
Wysokość parteru:	2,70 m
Wysokość piętra:	2,53 m
Wysokość ścianki kolankowej:	0,95 m
Minimalne wymiary działki:	21,85 x 17,45 m

TECHNOLOGIA WYKONANIA

Dach: dachówka lub blachodachówka
 Elewacje: tynk, płytki elewacyjna, płyta hpl lub szalówka
 Strop: żelbetowy
 Ściany wewnętrzne: murowane
 Ściany zewnętrzne: dwuwarstwowe, pustak ceramiczny, docieplony styropianem

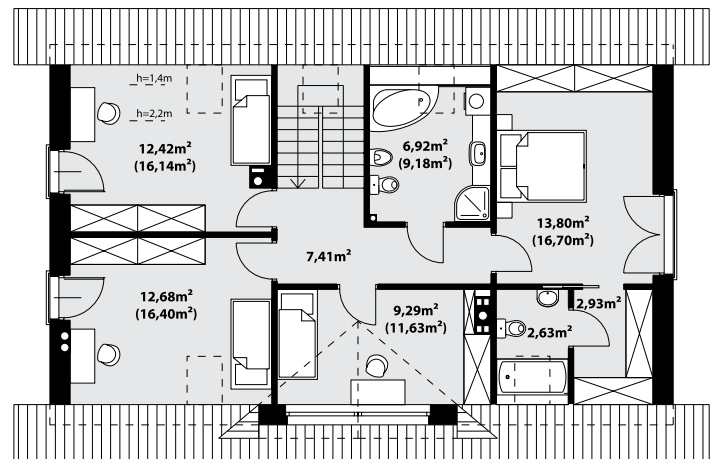
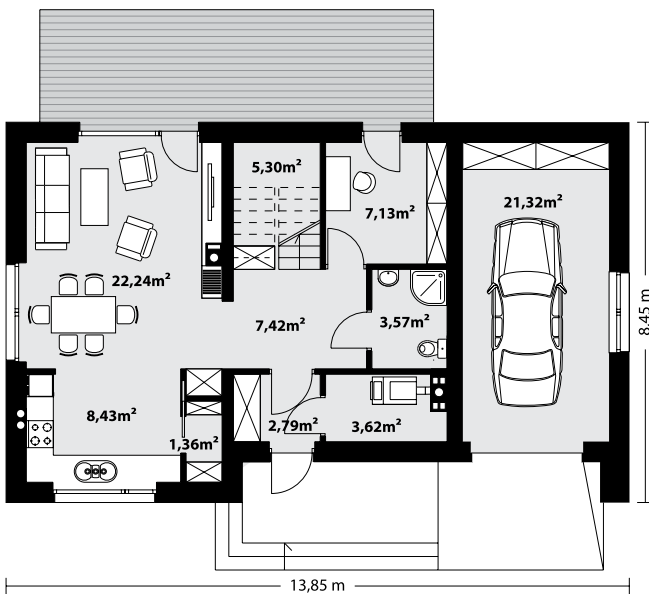


NEMO 3 129,98 m²

odbicie lustrzane



Prosty, ale zarazem interesujący dom o średnich gabarytach. Bardzo funkcjonalny układ pomieszczeń zapewnia optymalny komfort 5-osobowej rodziny. Na parterze zaprojektowano kuchnię ze spiżarnią, salon z jadalnią, kotłownią, łazienkę oraz garaż. Atutem tego projektu jest dodatkowy pokój na parterze, który może pełnić rolę gabinetu. Na poddaszu przewidziano 4 sypialnie, w tym jedną z własną łazienką i garderobą oraz łazienkę. Elegancki styl tego budynku uzyskano poprzez połączenie klasycznej bryły domu jednorodzinnego z nowoczesnymi elewacjami i materiałami oraz z delikatnym detalem.



PARAMETRY UŻYTKOWE

Powierzchnia użytkowa domu:	129,98 m ²
Powierzchnia użytkowa garażu:	21,32 m ²
Powierzchnia zabudowy:	117,03 m ²
Kubatura:	690 m ³
Wysokość w kalenicy:	8,69 m
Kąt nachylenia dachu:	45°
Powierzchnia dachu:	220 m ²
Wysokość parteru:	2,70 m
Wysokość piętra:	2,53 m
Wysokość ścianki kolankowej:	0,95 m
Minimalne wymiary działki:	21,85 x 17,45 m

TECHNOLOGIA WYKONANIA

Dach: dachówka lub blachodachówka
 Elewacje: tynk, płytki elewacyjne, płyta hpl lub szalówka
 Strop: żelbetowy
 Ściany wewnętrzne: murowane
 Ściany zewnętrzne: dwuwarstwowe, pustak ceramiczny, docieplony styropianem

