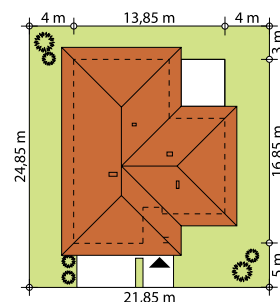
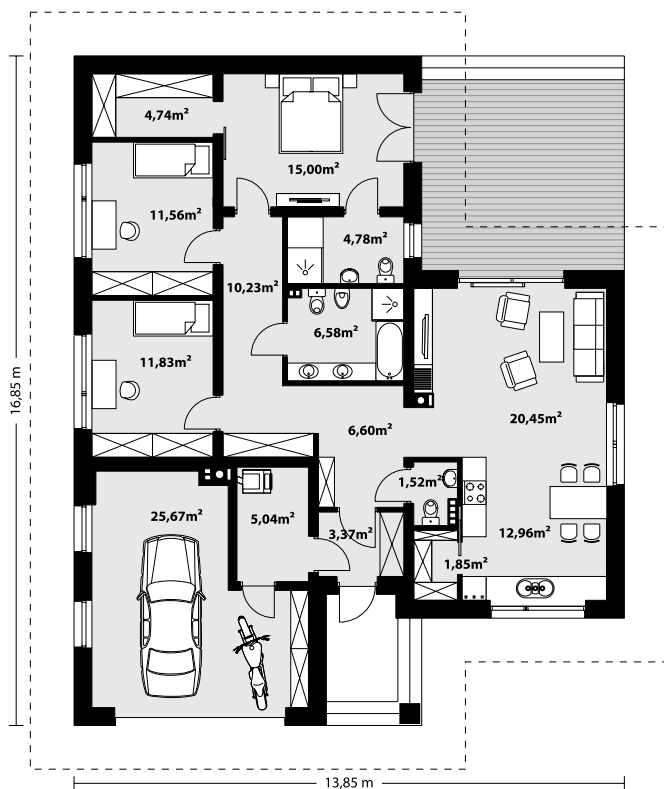




Jednorodzinny budynek mieszkalny, parterowy, z jednostanowiskowym garażem. Zapewnia optymalny komfort 4-osobowej rodziny. Przestrzeń została wyraźnie podzielona na część dzienną, nocną i gospodarczą. Część reprezentacyjna domu, to przestronny salon połączony z jadalnią, który otwiera się na duży, zadaszony taras oraz kuchnia ze spiżarnią. Przewidziano również strefę intymną domu, która składa się z trzech sypialni i łazienki. Przy największej sypialni zaprojektowano osobną garderobę i łazienkę. Wymiary kotłowni umożliwiają montaż kotła na każdy rodzaj paliwa natomiast ciekawie zaprojektowaną wnękę w garażu można wykorzystać jako skład opału bądź pomieszczenie gospodarcze. Geometria rzutu oraz prostota bryły czynią ten dom tanim i prostym w budowie oraz niedrogim w eksploatacji.



TECHNOLOGIA WYKONANIA

Dach: dachówka lub blachodachówka
 Elewacje: tynk
 Strop: żelbetowy
 Ściany wewnętrzne: murowane
 Ściany zewnętrzne: dwuwarstwowe, pustak ceramiczny, docieplony styropianem

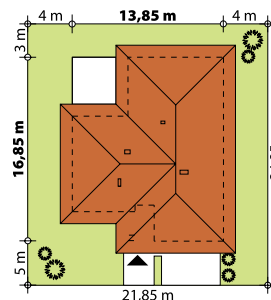
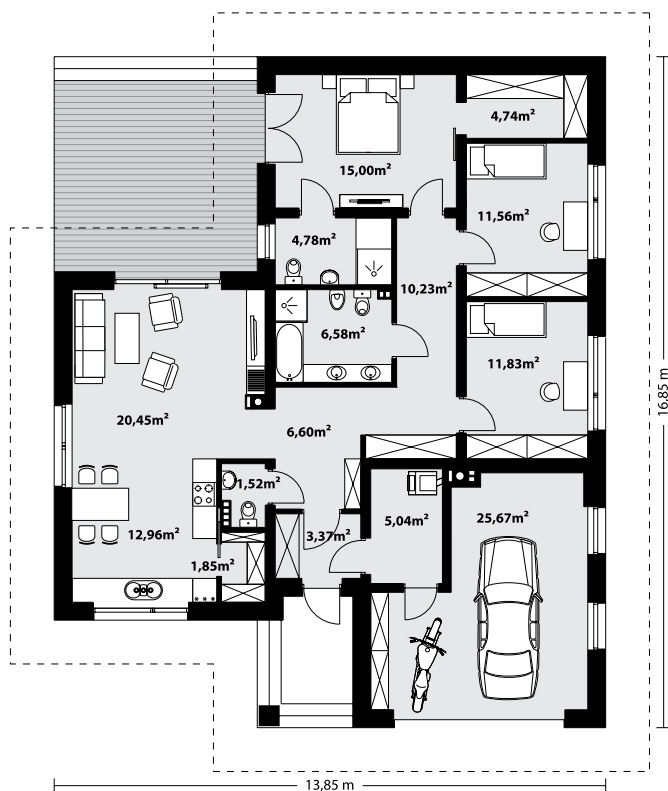
PARAMETRY UŻYTKOWE

Powierzchnia użytkowa domu:116,51 m²
 Powierzchnia użytkowa garażu:25,67 m²
 Powierzchnia zabudowy:184,53 m²
 Kubatura:885 m³
 Wysokość w kalenicy:6,06 m
 Kąt nachylenia dachu:25°
 Powierzchnia dachu:292 m²
 Wysokość parteru:2,80 m
Minimalne wymiary działki:21,85 x 24,85 m



116,51 m² NIKA 2**odbicie lustrane**

Jednorodzinny budynek mieszkalny, parterowy, z jedno stanowiskowym garażem. Zapewnia optymalny komfort 4-osobowej rodziny. Przestrzeń została wyraźnie podzielona na część dzienną, nocną i gospodarczą. Część reprezentacyjna domu, to przestronny salon połączony z jadalnią, który otwiera się na duży, zadaszony taras oraz kuchnia ze spiżarnią. Przewidziano również strefę intymną domu, która składa się z trzech sypialni i łazienki. Przy największej sypialni zaprojektowano osobną garderobę i łazienkę. Wymiary kotłowni umożliwiają montaż kotła na każdy rodzaj paliwa natomiast ciekawie zaprojektowaną wnękę w garażu można wykorzystać jako skład opału bądź pomieszczenie gospodarcze. Geometria rzutu oraz prostota bryły czynią ten dom tanim i prostym w budowie oraz niedrogim w eksploatacji.



TECHNOLOGIA WYKONANIA

Dach: dachówka lub blachodachówka
 Elewacje: tynk
 Strop: żelbetowy
 Ściany wewnętrzne: murowane
 Ściany zewnętrzne: dwuwarstwowe, pustak ceramiczny, docieplony styropianem

PARAMETRY UŻYTKOWE

Powierzchnia użytkowa domu:116,51 m²
 Powierzchnia użytkowa garażu:25,67 m²
 Powierzchnia zabudowy:184,53 m²
 Kubatura:885 m³
 Wysokość w kalenicy:6,06 m
 Kąt nachylenia dachu:25°
 Powierzchnia dachu:292 m²
 Wysokość parteru:2,80 m
Minimalne wymiary działki:21,85 x 24,85 m

