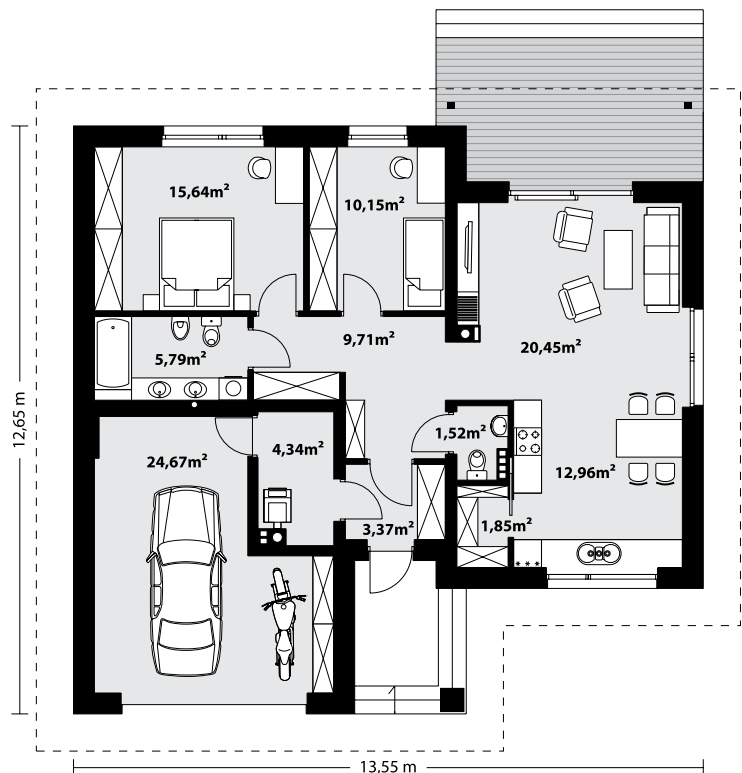
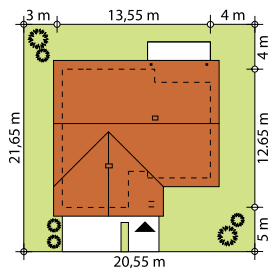




Nieduży jednorodzinny budynek mieszkalny, parterowy, niepodpiwniczony z jednostanowiskowym garażem. Zapewnia optymalny komfort 3-osobowej rodzinie. Ergonomicznie zaprojektowana przestrzeń została wyraźnie podzielona na część dzienną, nocną i gospodarczą. Część reprezentacyjna domu, to przestronny salon połączony z jadalnią, który otwiera się na duży, zadaszony taras oraz kuchnia ze spiżarnią. Oprócz części dziennej, przewidziano strefę intymną domu, która składa się z dwóch sypialni i łazienki. Dużą kotłownię oraz garaż zaprojektowano w części gospodarczej domu. Ciekawie zaprojektowaną wnękę w garażu można wykorzystać jako skład opału bądź pomieszczenie gospodarcze. Geometria rzutu oraz prostota bryły czynią ten dom tanim i prostym w budowie oraz niedrogim w utrzymaniu i eksploatacji.



TECHNOLOGIA WYKONANIA

Dach: dachówka lub blachodachówka
 Elewacje: tynk
 Strop: żelbetowy
 Ściany wewnętrzne: murowane
 Ściany zewnętrzne: dwuwarstwowe, pustak ceramiczny, docieplony styropianem

PARAMETRY UŻYTKOWE

Powierzchnia użytkowa domu:85,78 m²
 Powierzchnia użytkowa garażu:24,67 m²
 Powierzchnia zabudowy:143,98 m²
 Kubatura:764 m³
 Wysokość w kalenicy:6,66 m
 Kąt nachylenia dachu:30°
 Powierzchnia dachu:233 m²
 Wysokość parteru:2,80 m
Minimalne wymiary działki:20,55 x 21,65 m

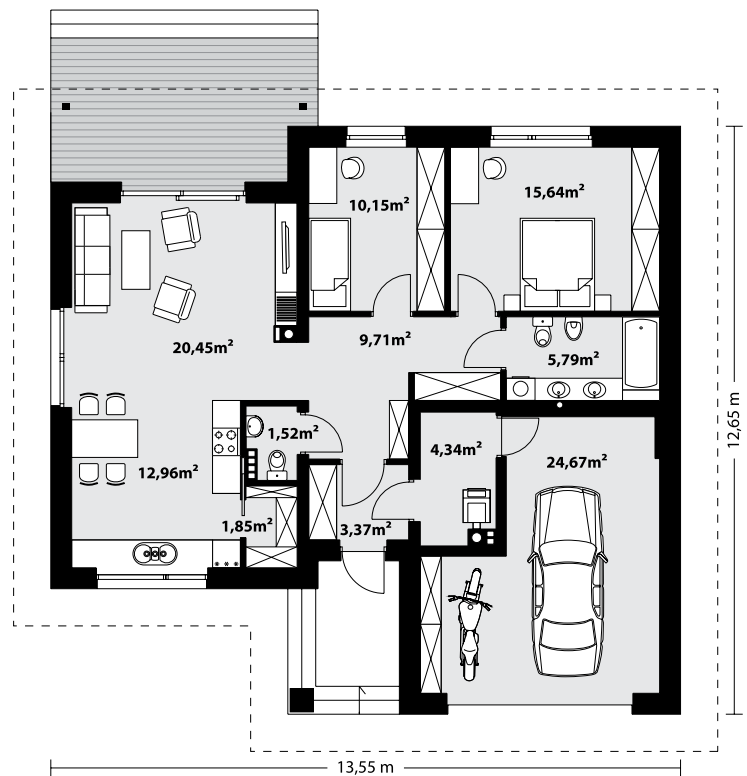
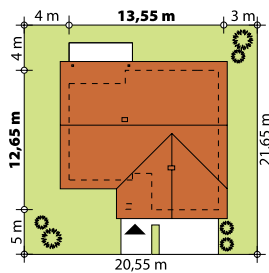


NIKO 85,78 m²

odbicie lustrzane



Nieduży jednorodzinny budynek mieszkalny, parterowy, niepodpiwniczony z jednostanowiskowym garażem. Zapewnia optymalny komfort 3-osobowej rodziny. Ergonomicznie zaprojektowana przestrzeń została wyraźnie podzielona na część dzienną, nocną i gospodarczą. Część reprezentacyjna domu, to przestronny salon połączony z jadalnią, który otwiera się na duży, zadaszony taras oraz kuchnia ze spiżarnią. Oprócz części dziennej, przewidziano strefę intymną domu, która składa się z dwóch sypialni i łazienki. Dużą kotłownię oraz garaż zaprojektowano w części gospodarczej domu. Ciekawie zaprojektowaną wnękę w garażu można wykorzystać jako skład opału bądź pomieszczenie gospodarcze. Geometria rzutu oraz prostota bryły czynią ten dom tanim i prostym w budowie oraz niedrogim w utrzymaniu i eksploatacji.



TECHNOLOGIA WYKONANIA

Dach: dachówka lub blachodachówka
 Elewacje: tynk
 Strop: żelbetowy
 Ściany wewnętrzne: murowane
 Ściany zewnętrzne: dwuwarstwowe, pustak ceramiczny, docieplony styropianem

PARAMETRY UŻYTKOWE

Powierzchnia użytkowa domu:85,78 m²
 Powierzchnia użytkowa garażu:24,67 m²
 Powierzchnia zabudowy:143,98 m²
 Kubatura:764 m³
 Wysokość w kalenicy:6,66 m
 Kąt nachylenia dachu: 30°
 Powierzchnia dachu:233 m²
 Wysokość parteru:2,80 m
Minimalne wymiary działki:20,55 x 21,65 m

