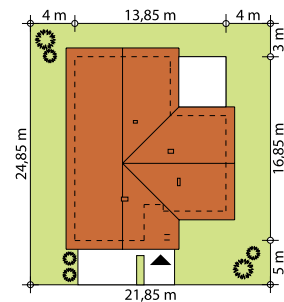
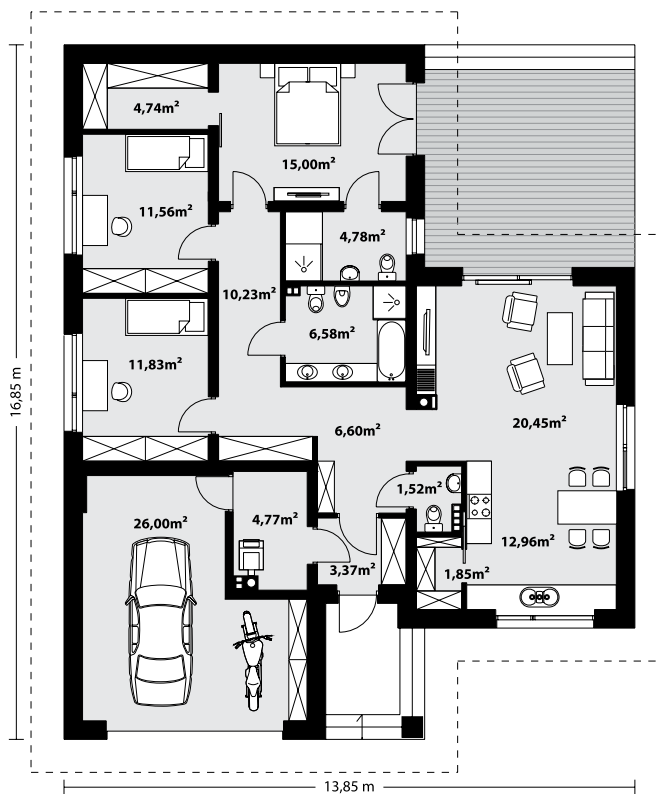


116,24 m<sup>2</sup> NIKO 2



Jednorodzinny budynek mieszkalny, parterowy, niepodpiwniczony z jedno stanowiskowym garażem. Zapewnia komfort 4-osobowej rodziny. Ergonomicznie zaprojektowana przestrzeń została podzielona na część dzienną, nocną i gospodarczą. Część reprezentacyjna domu, to przestronny salon połączony z jadalnią oraz kuchnia ze spiżarnią. Przewidziano również strefę intymną domu, która składa się z trzech sypialni oraz łazienki. Największa sypialnia posiada własną, oddzielną garderobę i łazienkę. Wymiary kotłowni umożliwiają montaż kotła na każdy rodzaj paliwa natomiast ciekawie zaprojektowaną wnękę w garażu można wykorzystać jako skład opału bądź pomieszczenie gospodarcze. Geometria rzutu oraz prostota bryły czynią ten dom tanim i prostym w budowie oraz niedrogim w utrzymaniu i eksploatacji.



### TECHNOLOGIA WYKONANIA

Dach: dachówka lub blachodachówka  
 Elewacje: tynk  
 Strop: żelbetowy  
 Ściany wewnętrzne: murowane  
 Ściany zewnętrzne: dwuwarstwowe, pustak ceramiczny, docieplony styropianem

### PARAMETRY UŻYTKOWE

Powierzchnia użytkowa domu: .....116,24 m<sup>2</sup>  
 Powierzchnia użytkowa garażu: .....26,00 m<sup>2</sup>  
 Powierzchnia zabudowy: .....184,53 m<sup>2</sup>  
 Kubatura: .....885 m<sup>3</sup>  
 Wysokość w kalenicy: .....6,22 m  
 Kąt nachylenia dachu: .....30°  
 Powierzchnia dachu: .....282 m<sup>2</sup>  
 Wysokość parteru: .....2,80 m  
**Minimalne wymiary działki: .....21,85 x 24,85 m**



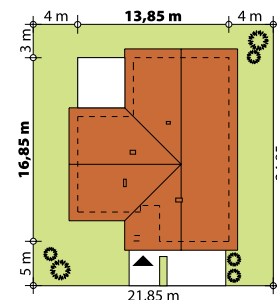
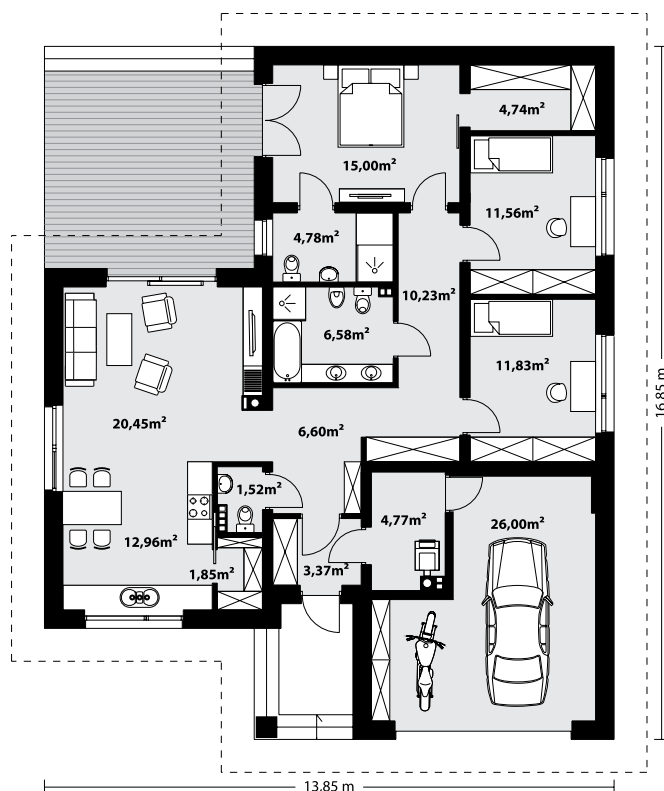


116,24 m<sup>2</sup> NIKO 2

odbicie lustrzane



Jednorodzinny budynek mieszkalny, parterowy, niepodpiwniczony z jedno stanowiskowym garażem. Zapewnia komfort 4-osobowej rodziny. Ergonomicznie zaprojektowana przestrzeń została podzielona na część dzienną, nocną i gospodarczą. Część reprezentacyjna domu, to przestronny salon połączony z jadalnią oraz kuchnia ze spiżarnią. Przewidziano również strefę intymną domu, która składa się z trzech sypialni oraz łazienki. Największa sypialnia posiada własną, oddzielną garderobę i łazienkę. Wymiary kotłowni umożliwiają montaż kotła na każdy rodzaj paliwa natomiast ciekawie zaprojektowaną wnękę w garażu można wykorzystać jako skład opału bądź pomieszczenie gospodarcze. Geometria rzutu oraz prostota bryły czynią ten dom tanim i prostym w budowie oraz niedrogim w utrzymaniu i eksploatacji.



### TECHNOLOGIA WYKONANIA

- Dach: dachówka lub blachodachówka
- Elewacje: tynk
- Strop: żelbetowy
- Ściany wewnętrzne: murowane
- Ściany zewnętrzne: dwuwarstwowe, pustak ceramiczny, docieplony styropianem

### PARAMETRY UŻYTKOWE

- Powierzchnia użytkowa domu: .....116,24 m<sup>2</sup>
- Powierzchnia użytkowa garażu: .....26,00 m<sup>2</sup>
- Powierzchnia zabudowy: .....184,53 m<sup>2</sup>
- Kubatura: .....885 m<sup>3</sup>
- Wysokość w kalenicy: .....6,22 m
- Kąt nachylenia dachu: .....30°
- Powierzchnia dachu: .....282 m<sup>2</sup>
- Wysokość parteru: .....2,80 m
- Minimalne wymiary działki: .....21,85 x 24,85 m**

