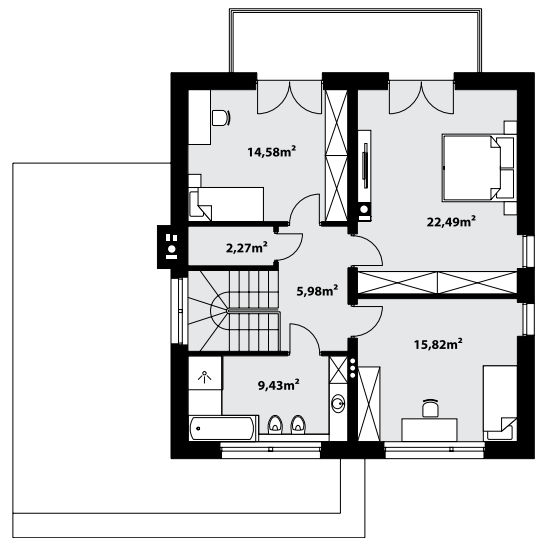
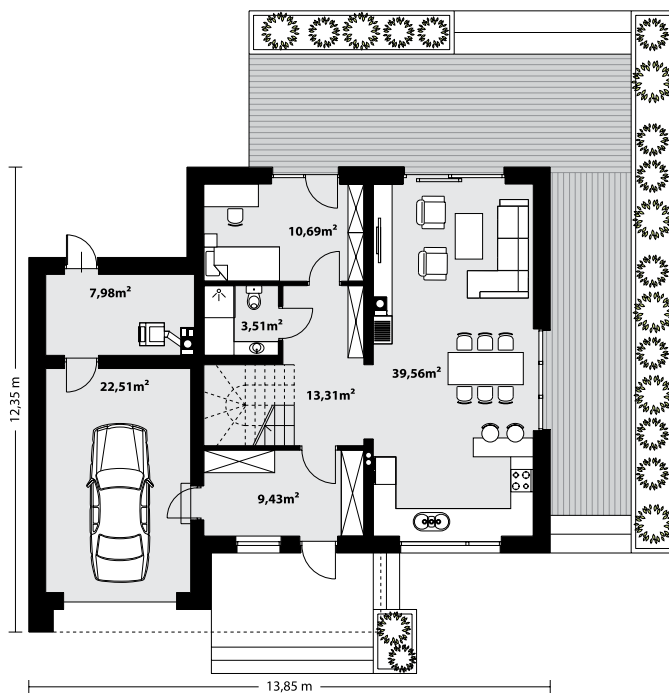




Nowoczesny, piętrowy dom jednorodzinny, z jednostanowiskowym garażem. Swoim pełnym programem funkcjonalnym zapewnia komfort i wygodę 4-5 osobowej rodziny. Przestronną część dzienną tworzy wysoki salon z wyjściem na zadaszony taras, jadalnia, kuchnia. W części dziennej zaprojektowano również gabinet oraz łazienkę z prysznicem. Część nocna to 3 wygodne sypialnie, łazienka oraz garderoba. W domu zaprojektowano dużą kotłownię dostępną z garażu, której parametry pozwalają na montaż kotła na każdy rodzaj paliwa, w tym na paliwo stałe. Ten optymalny i ciekawy program funkcjonalny został ujęty w prostej bryle przykrytej płaskim dachem.

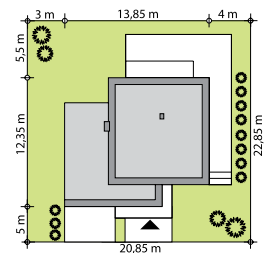


PARAMETRY UŻYTKOWE

- Powierzchnia użytkowa domu:155,05 m²
- Powierzchnia użytkowa garażu:22,51 m²
- Powierzchnia zabudowy:139,54 m²
- Kubatura:802 m³
- Wysokość w kalenicy:7,14 m
- Kąt nachylenia dachu:2°
- Powierzchnia dachu:120 m²
- Wysokość parteru:2,71 m
- Wysokość piętra:2,70 m
- Minimalne wymiary działki:20,85 x 22,85 m

TECHNOLOGIA WYKONANIA

- Dach: dach płaski kryty papą
- Elewacje: tynk, płytki elewacyjne, płyty hpl
- Strop: żelbetowy
- Ściany wewnętrzne: murowane
- Ściany zewnętrzne: dwuwarstwowe, cegła ceramiczna, docieplony styropianem

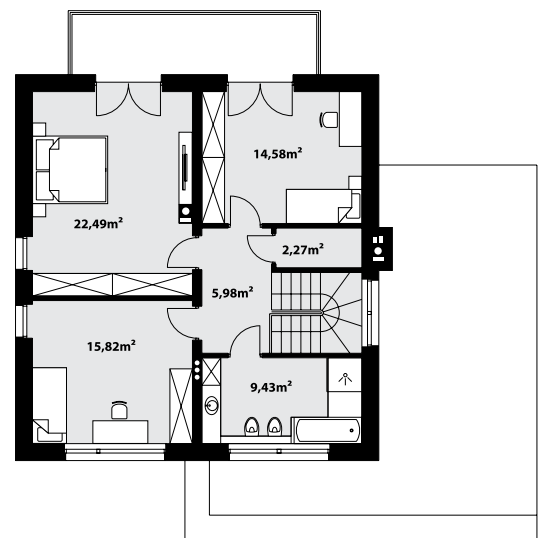
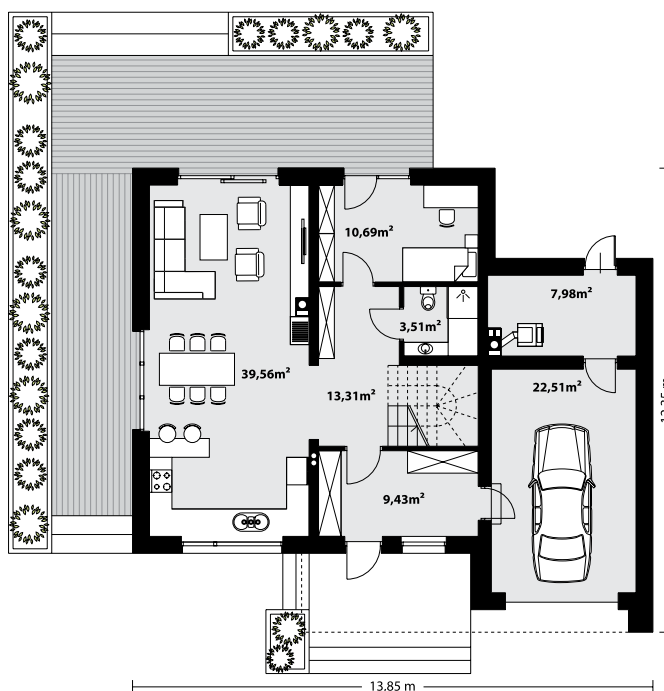


NOWIK 155,05 m²

odbicie lustrzane



Nowoczesny, piętrowy dom jednorodzinny, z jednostanowiskowym garażem. Swoim pełnym programem funkcjonalnym zapewnia komfort i wygodę 4-5 osobowej rodzinie. Przestronną część dzienną tworzy wysoki salon z wyjściem na zadaszony taras, jadalnia, kuchnia. W części dziennej zaprojektowano również gabinet oraz łazienkę z prysznicem. Część nocna to 3 wygodne sypialnie, łazienka oraz garderoba. W domu zaprojektowano dużą kotłownię dostępną z garażu, której parametry pozwalają na montaż kotła na każdy rodzaj paliwa, w tym na paliwo stałe. Ten optymalny i ciekawy program funkcjonalny został ujęty w prostej bryle przykrytej płaskim dachem.



PARAMETRY UŻYTKOWE

Powierzchnia użytkowa domu:	155,05 m ²
Powierzchnia użytkowa garażu:	22,51 m ²
Powierzchnia zabudowy:	139,54 m ²
Kubatura:	802 m ³
Wysokość w kalenicy:	7,14 m
Kąt nachylenia dachu:	2°
Powierzchnia dachu:	120 m ²
Wysokość parteru:	2,71 m
Wysokość piętra:	2,70 m
Minimalne wymiary działki:	20,85 x 22,85 m

TECHNOLOGIA WYKONANIA

Dach: dach płaski kryty papą
 Elewacje: tynk, płytki elewacyjne, płyty HPL
 Strop: żelbetowy
 Ściany wewnętrzne: murowane
 Ściany zewnętrzne: dwuwarstwowe, pustak ceramiczny, docieplony styropianem

