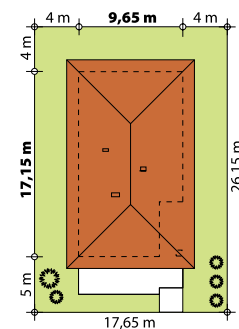
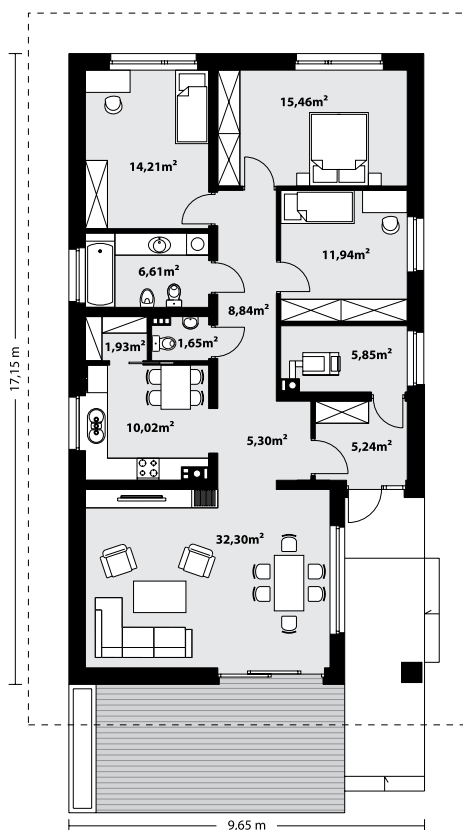


117,35 m² RIO



Parterowy dom jednorodzinny, z wjazdem od południa. Swoim pełnym programem funkcjonalnym zapewnia komfort i wygodę 4-osobowej rodzinie. Przestronna część dzienna to duży salon połączony z jadalnią, otwierający się na ogród poprzez przeszklenia, kuchnia ze spiżarnią oraz wc. Część nocna to 3 wygodne sypialnie oraz łazienka. W domu zaprojektowano dużą kotłownię dostępną z wiatrolapu, której parametry pozwalają na montaż kotła na każdy rodzaj paliwa, w tym na paliwo stałe. Ten optymalny i ciekawy program funkcjonalny został ujęty w prostej bryle na rzucie prostokąta, przykrytej kopertowym dachem. Atutem projektu jest jego prostota zarówno w układzie pomieszczeń, jak i w rozwiązaniach elewacji, gdzie elegancki, nowoczesny styl osiągnięto poprzez klasyczne, proste ale szlachetne materiały.



TECHNOLOGIA WYKONANIA

Dach: dachówka lub blachodachówka
 Elewacje: tynk
 Strop: żelbetowy
 Ściany wewnętrzne: murowane
 Ściany zewnętrzne: dwuwarstwowe, pustak ceramiczny, docieplony styropianem

PARAMETRY UŻYTKOWE

Powierzchnia użytkowa domu: 117,35 m²
 Powierzchnia zabudowy: 154,89 m²
 Kubatura: 596 m³
 Wysokość w kalenicy: 6,33 m
 Kąt nachylenia dachu: 25°
 Powierzchnia dachu: 253 m²
 Wysokość parteru: 2,80 m
Minimalne wymiary działki: 17,65 x 26,15 m

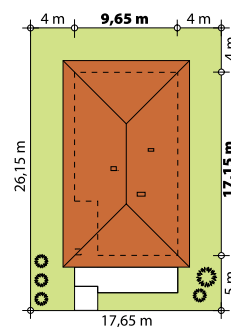
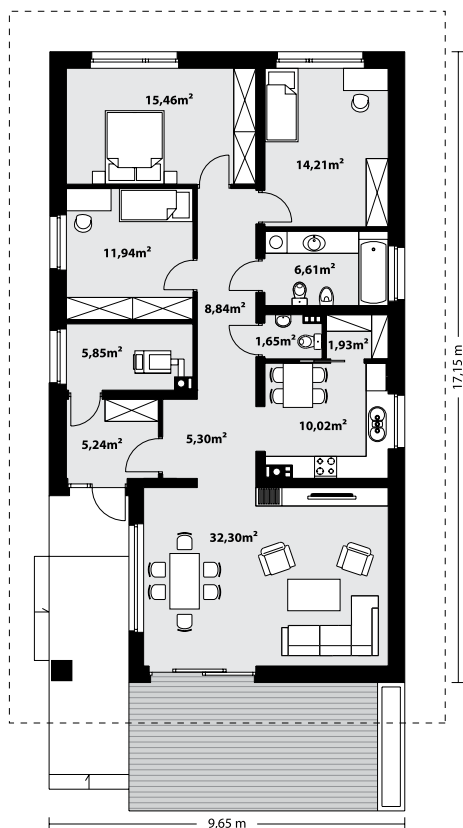


117,35 m² RIO

odbicie lustrane



Parterowy dom jednorodzinny, z wjazdem od południa. Swoim pełnym programem funkcjonalnym zapewnia komfort i wygodę 4-osobowej rodzinie. Przestronna część dzienna to duży salon połączony z jadalnią, otwierający się na ogród poprzez przeszklenia, kuchnia ze spiżarnią oraz wc. Część nocna to 3 wygodne sypialnie oraz łazienka. W domu zaprojektowano dużą kotłownię dostępną z wiatrołapu, której parametry pozwalają na montaż kotła na każdy rodzaj paliwa, w tym na paliwo stałe. Ten optymalny i ciekawy program funkcjonalny został ujęty w prostej bryle na rzucie prostokąta, przykrytej kopertowym dachem. Atutem projektu jest jego prostota zarówno w układzie pomieszczeń, jak i w rozwiązaniach elewacji, gdzie elegancki, nowoczesny styl osiągnięto poprzez klasyczne, proste ale szlachetne materiały.



TECHNOLOGIA WYKONANIA

- Dach: dachówka lub blachodachówka
- Elewacje: tynk
- Strop: żelbetowy
- Ściany wewnętrzne: murowane
- Ściany zewnętrzne: dwuwarstwowe, pustak ceramiczny, docieplony styropianem

PARAMETRY UŻYTKOWE

- Powierzchnia użytkowa domu: 117,35 m²
- Powierzchnia zabudowy: 154,89 m²
- Kubatura: 596 m³
- Wysokość w kalenicy: 6,33 m
- Kąt nachylenia dachu: 25°
- Powierzchnia dachu: 253 m²
- Wysokość parteru: 2,80 m
- Minimalne wymiary działki: 17,65 x 26,15 m**

