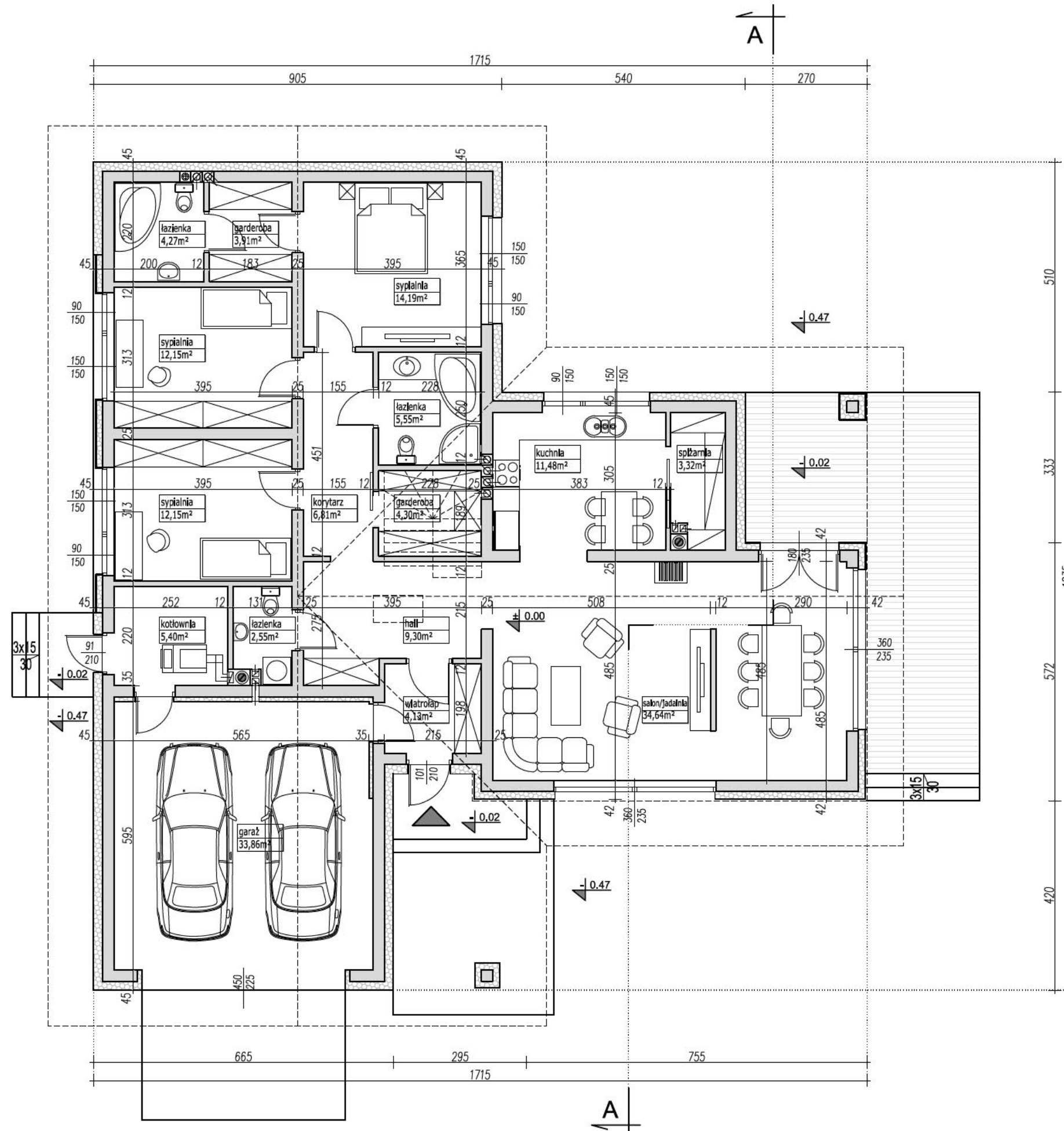


EGZEMPLARZ OKAZOWY



PARAMETRY BUDYNKU CAŁOŚĆ	
POW. UŻYTKOWA DOMU	134.59m ²
POW. UŻYTKOWA GARAŻU	33.86m ²
POWIERZCHNIA NETTO	168.01m ²
POWIERZCHNIA CAŁKOWITA	219.33m ²
POWIERZCHNIA ZABUDOWY	219.33m ²
KUBATURA	848m ³

UWAGA:

- PRZEDSTAWIONY RYSUNEK
 - ma charakter OKAZOWY;
 - nie odwzorowuje pełnego zakresu rysunków dokumentacji technicznej;
 - swoim zakresem nie stanowi podstawy do uzyskania pozwolenia na budowę;

PRACOWNIA PROJEKTOWA

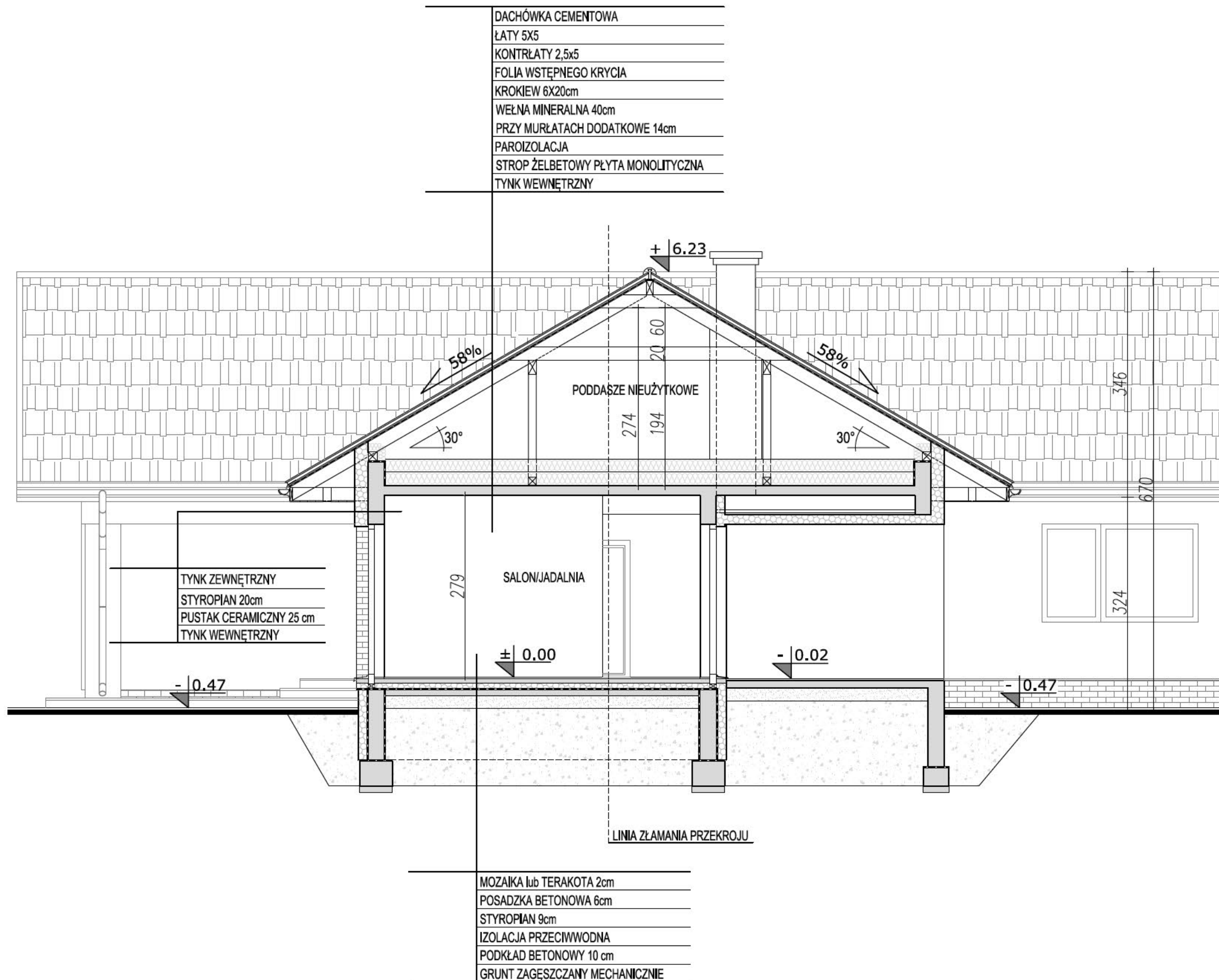


ul. Warszawska 9,
15-062 Białystok,

gsm. 504 682 562
tel. 85 652 55 54

NAZWA PROJEKTU	ARTE 2
WERSJA	KATALOGOWA
NAZWA RYSUNKU	RZUT PARTERU

EGZEMPLARZ OKAZOWY



UWAGA:

- PRZEDSTAWIONY RYSUNEK
- ma charakter OKAZOWY;
- nie odwzorowuje pełnego zakresu rysunków dokumentacji technicznej;
- swoim zakresem nie stanowi podstawy do uzyskania pozwolenia na budowę;

PRACOWNIA PROJEKTOWA



ul. Warszawska 9,
15-062 Białystok,

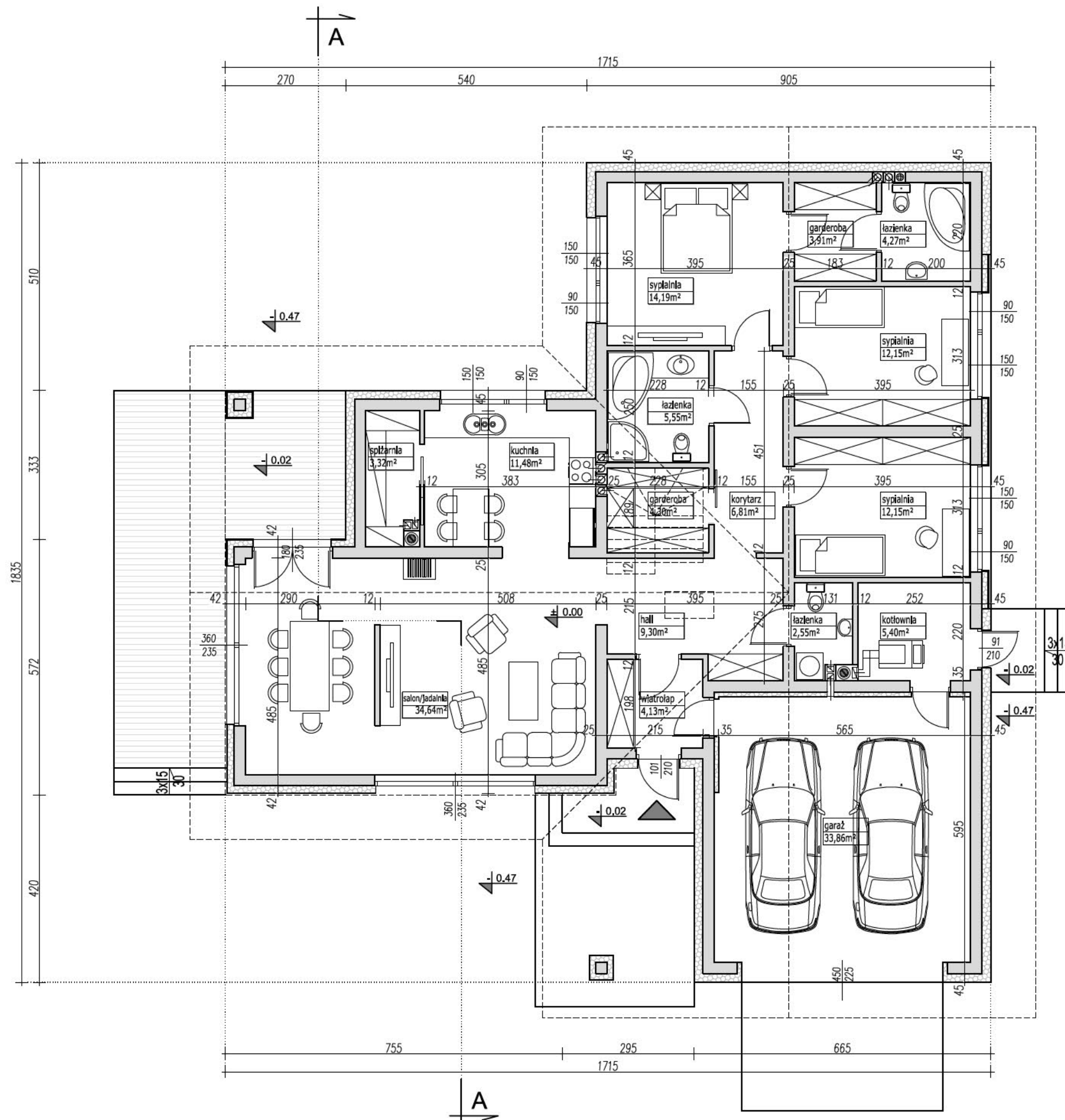
gsm. 504 682 562
tel. 85 652 55 54

NAZWA PROJEKTU	ARTE 2
WERSJA	KATALOGOWA
NAZWA RYSUNKU	PRZEKRÓJ A-A

ARTE 2

LUSTRZANE ODBICIE

EGZEMPLARZ OKAZOWY



PARAMETRY BUDYNKU CAŁOŚĆ	
POW. UŻYTKOWA DOMU	134.59m ²
POW. UŻYTKOWA GARAŻU	33.86m ²
POWIERZCHNIA NETTO	168.01m ²
POWIERZCHNIA CAŁKOWITA	219.33m ²
POWIERZCHNIA ZABUDOWY	219.33m ²
KUBATURA	848m ³

UWAGA:

- PRZEDSTAWIONY RYSUNEK
- ma charakter OKAZOWY;
- nie odwzorowuje pełnego zakresu rysunków dokumentacji technicznej;
- swoim zakresem nie stanowi podstawy do uzyskania pozwolenia na budowę;

PRACOWNIA PROJEKTOWA

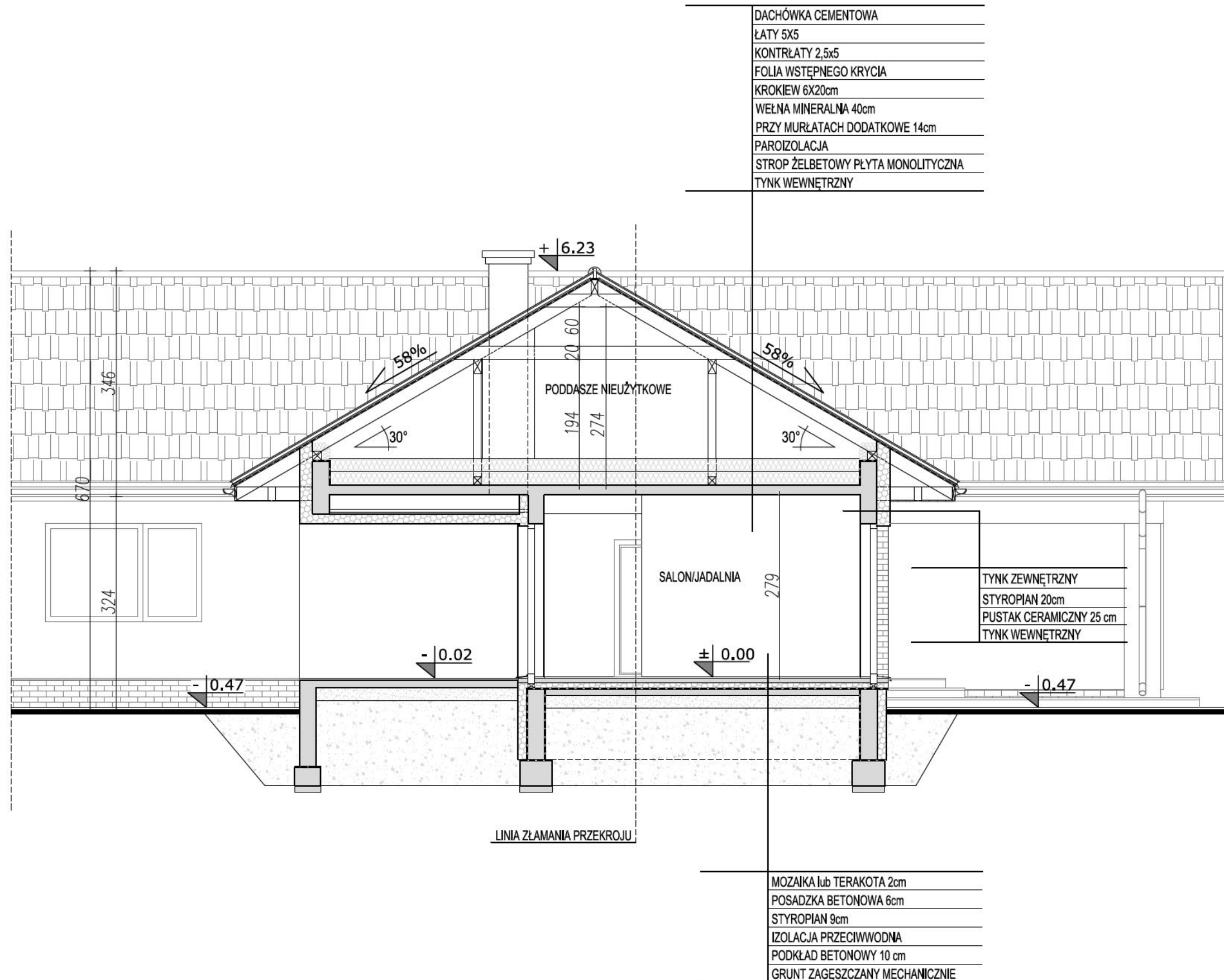


ul. Warszawska 9,
15-062 Białystok,

gsm. 504 682 562
tel. 85 652 55 54

NAZWA PROJEKTU	ARTE 2
WERSJA	LUSTRZANE ODBICIE
NAZWA RYSUNKU	RZUT PARTERU

EGZEMPLARZ OKAZOWY



UWAGA:

- PRZEDSTAWIONY RYSUNEK
- ma charakter OKAZOWY;
 - nie odwzorowuje pełnego zakresu rysunków dokumentacji technicznej;
 - swoim zakresem nie stanowi podstawy do uzyskania pozwolenia na budowę;

PRACOWNIA PROJEKTOWA



ul. Warszawska 9,
15-062 Białystok,

gsm. 504 682 562
tel. 85 652 55 54

NAZWA PROJEKTU	ARTE 2
WERSJA	LUSTRZANE ODBICIE
NAZWA RYSUNKU	PRZEKRÓJ A-A