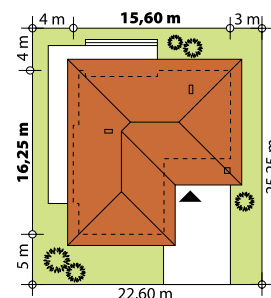
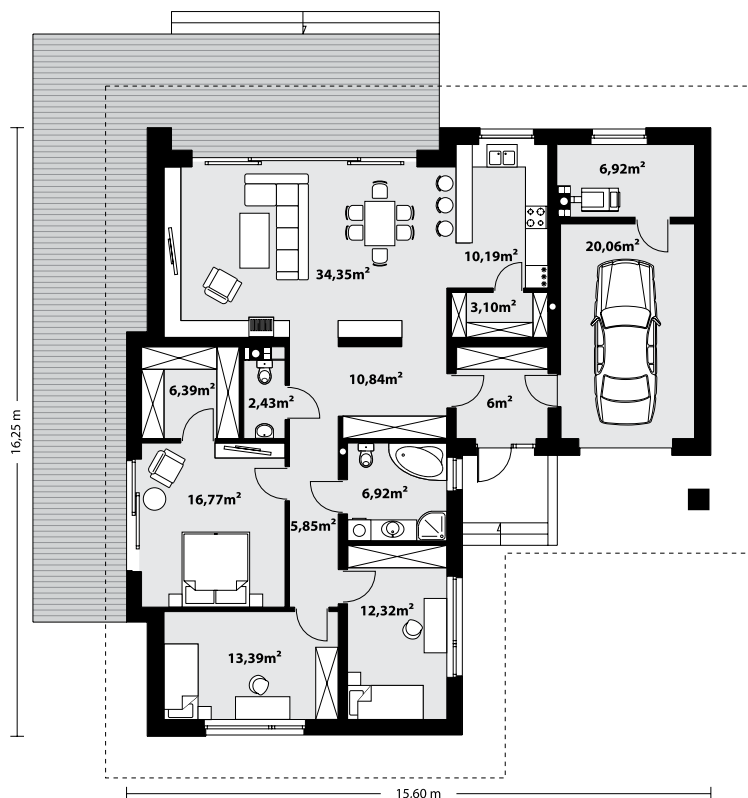




Parterowy dom jednorodzinny, niepodpiwniczony z jednostanowiskowym garażem. Zapewnia komfort 4-osobowej rodzinie. Przerobiona część dzienna to salon połączony z jadalnią, otwierający się na ogród poprzez ogromne przeszklenie oraz otwarta kuchnia wraz z półwyspem i ze spiżarnią. Część nocna to 3 wygodne sypialnie, z czego największa posiada garderobę oraz łazienkę, gdzie przewidziano miejsce na pralkę. W domu zaprojektowano dużą kotłownię dostępną z garażu, której parametry pozwalają na montaż kotła na każdy rodzaj paliwa. Sam garaż, którego wielkość przekracza parametry standardowego garażu jednostanowiskowego, umożliwia umieszczenie tam np. kosiarki. Atutem projektu jest jego prostota w układzie pomieszczeń oraz w rozwiązaniach elewacji, gdzie elegancki, nowoczesny styl osiągnięto poprzez klasyczne, proste ale szlachetne materiały takie jak szalówka, oraz delikatny, subtelny detal.



TECHNOLOGIA WYKONANIA

Dach: dachówka lub blachodachówka
 Elewacje: tynk
 Strop: żelbetowy
 Ściany wewnętrzne: murowane
 Ściany zewnętrzne: dwuwarstwowe, pustak ceramiczny, docieplony styropianem

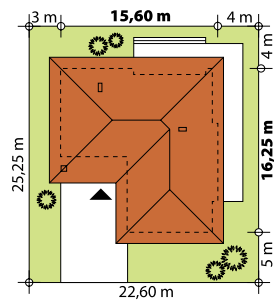
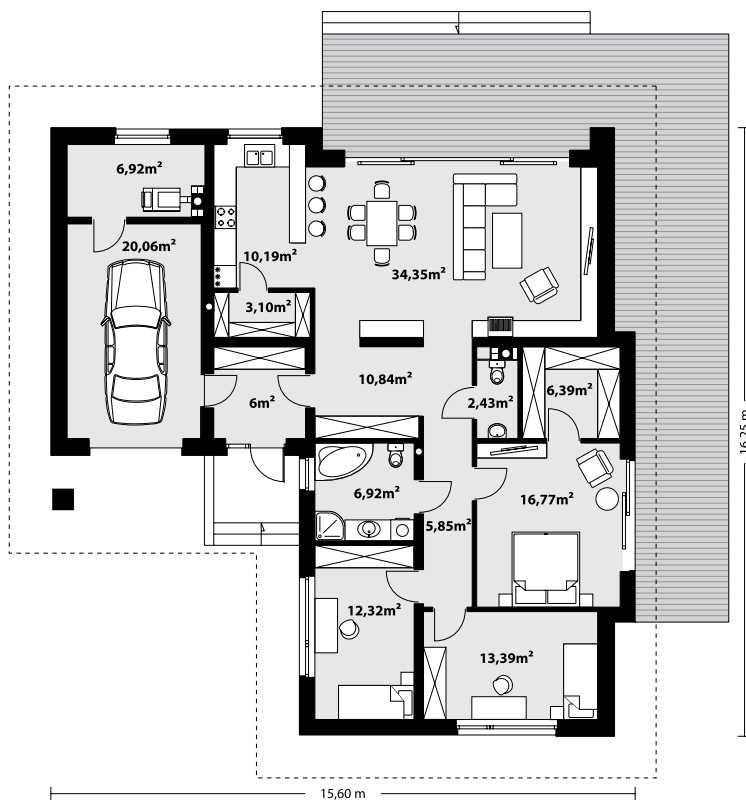
PARAMETRY UŻYTKOWE

Pow. użytkowa domu:135,47 m²
 Pow. użytkowa garażu:20,06 m²
 Pow. zabudowy:195,03 m²
 Kubatura:743 m³
 Wys. w kalenicy:6,50 m
 Kąt nach. dachu:25°
 Pow. dachu:309 m²
 Wysokość parteru:2,80 m
 Min. wym. działki:22,60 x 25,25 m



135,47 m² TEMIDA**odbicie lustrane**

Parterowy dom jednorodzinny, niepodpiwniczony z jednostanowiskowym garażem. Zapewnia komfort 4-osobowej rodzinie. Przerobiona część dzienna to salon połączony z jadalnią, otwierający się na ogród poprzez ogromne przeszklenie oraz otwarta kuchnia wraz z półwyspem i ze spiżarnią. Część nocna to 3 wygodne sypialnie, z czego największa posiada garderobę oraz łazienkę, gdzie przewidziano miejsce na pralkę. W domu zaprojektowano dużą kotłownię dostępną z garażu, której parametry pozwalają na montaż kotła na każdy rodzaj paliwa. Sam garaż, którego wielkość przekracza parametry standardowego garażu jednostanowiskowego, umożliwia umieszczenie tam np. kosiarki. Atutem projektu jest jego prostota w układzie pomieszczeń oraz w rozwiązaniach elewacji, gdzie elegancki, nowoczesny styl osiągnięto poprzez klasyczne, proste ale szlachetne materiały takie jak szalówka, oraz delikatny, subtelny detal.



TECHNOLOGIA WYKONANIA

Dach: dachówka lub blachodachówka
 Elewacje: tynk
 Strop: żelbetonowy
 Ściany wewnętrzne: murowane
 Ściany zewnętrzne: dwuwarstwowe, pustak ceramiczny, docieplony styropianem

PARAMETRY UŻYTKOWE

Pow. użytkowa domu:135,47 m²
 Pow. użytkowa garażu:20,06 m²
 Pow. zabudowy:195,03 m²
 Kubatura:743 m³
 Wys. w kalenicy:6,50 m
 Kąt nach. dachu:25°
 Pow. dachu:309 m²
 Wysokość parteru:2,80 m
Min. wym. działki:22,60 x 25,25 m

