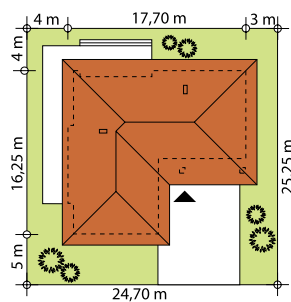




**P**arterowy dom jednorodzinny, niepodpiwniczony z dwustanowiskowym garażem. Zapewnia komfort 4-osobowej rodziny. Przestronna część dzienne to salon połączony z jadalnią, otwierający się na ogród poprzez ogromne przeszklenie oraz otwarta kuchnia wraz z półwyspem i ze spiżarnią. Część nocna to 3 wygodne sypialnie, z czego największa posiada garderobę oraz łazienka, gdzie przewidziano miejsce na pralkę. W domu zaprojektowano dużą kotłownię dostępną z garażu, której parametry pozwalają na montaż kotła na każdy rodzaj paliwa. Sam garaż, którego wielkość przekracza parametry standardowego garażu jednostanowiskowego, umożliwia umieszczenie tam np. kosiarki. Atutem projektu jest jego prostota w układzie pomieszczeń oraz w rozwiązaniach elewacji, gdzie elegancki, nowoczesny styl osiągnięto poprzez klasyczne, proste ale szlachetne materiały takie jak szalówka oraz delikatny, subtelny detal.

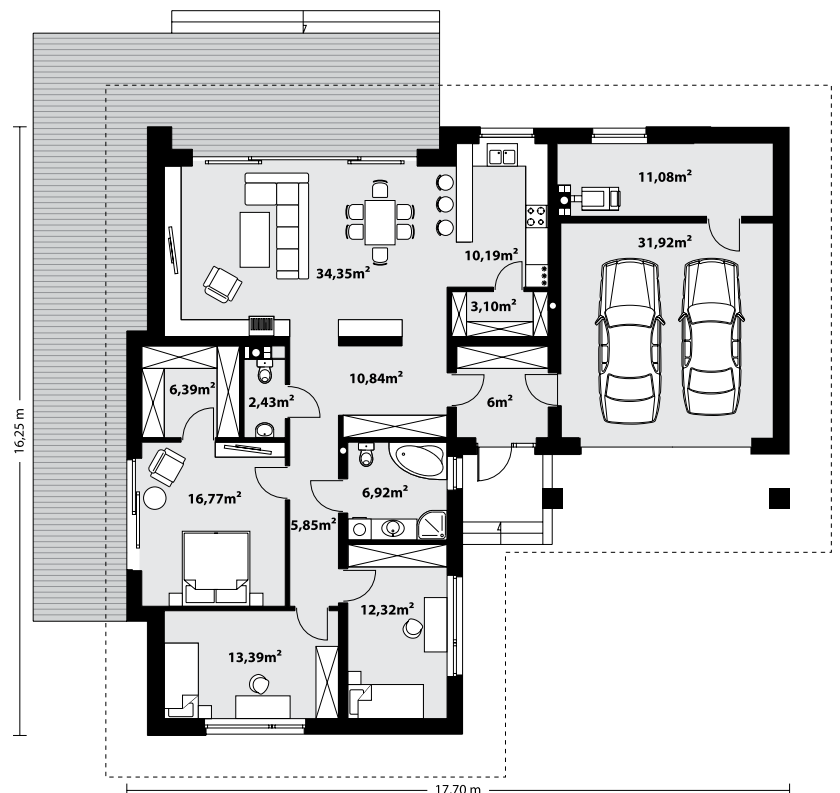


### TECHNOLOGIA WYKONANIA

Dach: dachówka lub blachodachówka  
 Elewacje: tynk  
 Strop: żelbetowy  
 Ściany wewnętrzne: murowane  
 Ściany zewnętrzne: dwuwarstwowe, pustak ceramiczny, docieplony styropianem

### PARAMETRY UŻYTKOWE

Powierzchnia użytkowa domu: .....139,63 m<sup>2</sup>  
 Powierzchnia użytkowa garażu: .....31,92 m<sup>2</sup>  
 Powierzchnia zabudowy: .....213,41 m<sup>2</sup>  
 Kubatura: .....811 m<sup>3</sup>  
 Wysokość w kalenicy: .....6,50 m  
 Kąt nachylenia dachu: ..... 25°  
 Powierzchnia dachu: .....338 m<sup>2</sup>  
 Wysokość parteru: .....2,80 m  
**Minimalne wymiary działki: .....24,70 x 25,25 m**



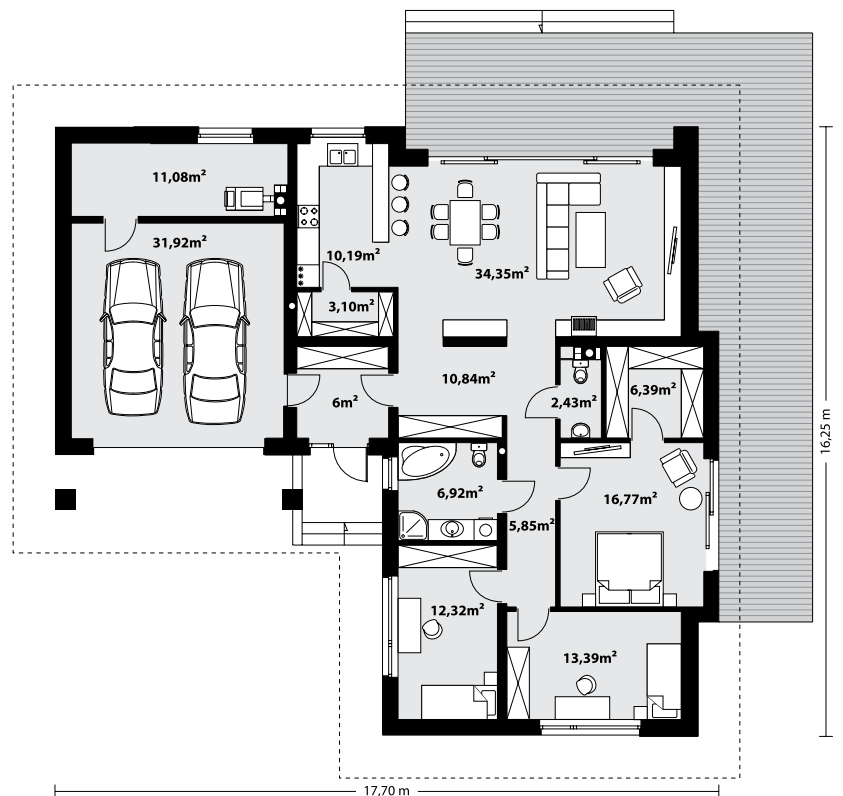
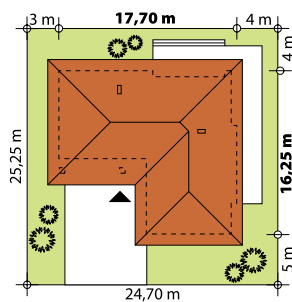
Dostępna również wersja z garażem jednostanowiskowym: Temida.







**P**arterowy dom jednorodzinny, niepodpiwniczony z dwustanowiskowym garażem. Zapewnia komfort 4-osobowej rodzinie. Przestronna część dzienna to salon połączony z jadalnią, otwierający się na ogród poprzez ogromne przeszklenie oraz otwarta kuchnia wraz z półwyspem i ze spiżarnią. Część nocna to 3 wygodne sypialnie, z czego największa posiada garderobę oraz łazienka, gdzie przewidziano miejsce na pralkę. W domu zaprojektowano dużą kotłownię dostępną z garażu, której parametry pozwalają na montaż kotła na każdy rodzaj paliwa. Sam garaż, którego wielkość przekracza parametry standardowego garażu jednostanowiskowego, umożliwia umieszczenie tam np. kosiarki. Atutem projektu jest jego prostota w układzie pomieszczeń oraz w rozwiązaniach elewacji, gdzie elegancki, nowoczesny styl osiągnięto poprzez klasyczne, proste ale szlachetne materiały takie jak szalówka oraz delikatny, subtelny detal.



### TECHNOLOGIA WYKONANIA

Dach: dachówka lub blachodachówka  
 Elewacje: tynk  
 Strop: żelbetowy  
 Ściany wewnętrzne: murowane  
 Ściany zewnętrzne: dwuwarstwowe, pustak ceramiczny, docieplony styropianem

### PARAMETRY UŻYTKOWE

Powierzchnia użytkowa domu: .....139,63 m<sup>2</sup>  
 Powierzchnia użytkowa garażu: .....31,92 m<sup>2</sup>  
 Powierzchnia zabudowy: .....213,41 m<sup>2</sup>  
 Kubatura: .....811 m<sup>3</sup>  
 Wysokość w kalenicy: .....6,50 m  
 Kąt nachylenia dachu: ..... 25°  
 Powierzchnia dachu: .....338 m<sup>2</sup>  
 Wysokość parteru: .....2,80 m  
**Minimalne wymiary działki: .....24,70 x 25,25 m**

Dostępna również wersja z garażem jednostanowiskowym: Temida.

