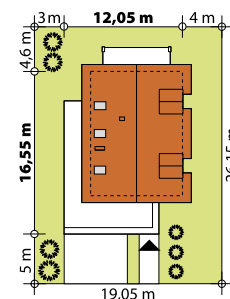
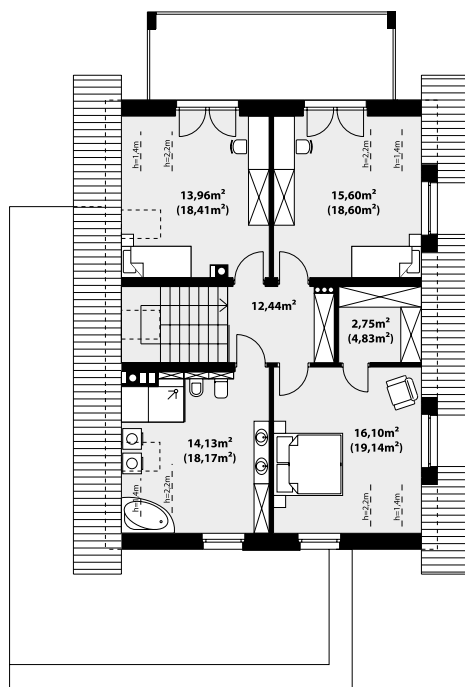
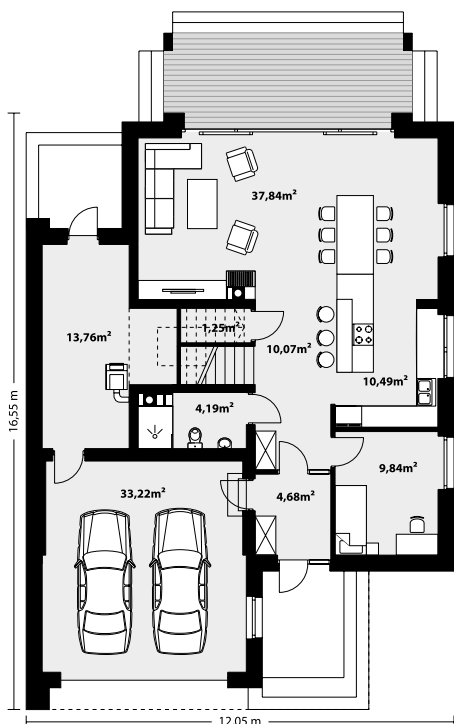


167,10 m<sup>2</sup> **ALWIN 4**



Dom jednorodzinny, parterowy z użytkowym poddaszem i garażem dwustanowiskowym. Atutem projektu jest przestronne, wygodne wnętrze z dużymi przeszkleniami. Na parterze znajduje się część dzienna: obszerna kuchnia oraz salon z jadalnią posiadające wyjście na duży zadaszony taras. Na poddaszu znajduje się sypialnia rodziców z garderobą, duża łazienka główna i 2 sypialnie dziecięce. Sypialnia rodziców i jedna z sypialni dzieci posiada doświetlenie w postaci lukarny. Balkon zaprojektowany został jako wolnostojący, dostawiony do budynku. Pozwala to na zmniejszenie strat ciepła oraz prostsze wykończenie balkonu.



### TECHNOLOGIA WYKONANIA

Dach: dachówka lub blachodachówka  
 Elewacje: tynk, płyta elewacyjna, płyta hpl lub szalówka  
 Strop: żelbetowy  
 Ściany wewnętrzne: murowane  
 Ściany zewnętrzne: dwuwarstwowe, pustak ceramiczny, docieplony styropianem

### PARAMETRY UŻYTKOWE

Powierzchnia użytkowa: .....167,10 m<sup>2</sup>  
 Powierzchnia garażu: .....33,22 m<sup>2</sup>  
 Powierzchnia zabudowy: .....167,00 m<sup>2</sup>  
 Powierzchnia dachu: .....269 m<sup>2</sup>  
 Kąt nachylenia dachu: ..... 40°  
 Wysokość w kalenicy: ..... 8,55 m  
 Wysokość parteru: ..... 2,67 m  
 Wysokość piętra: ..... 2,67 m  
 Wysokość ścianki kolankowej: ..... 1,18 m  
 Kubatura: ..... 850 m<sup>3</sup>  
**Minimalne wymiary działki: .....19,05 x 26,15 m**



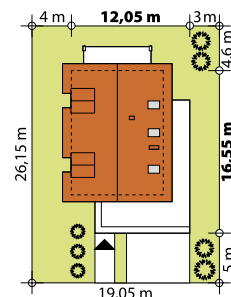
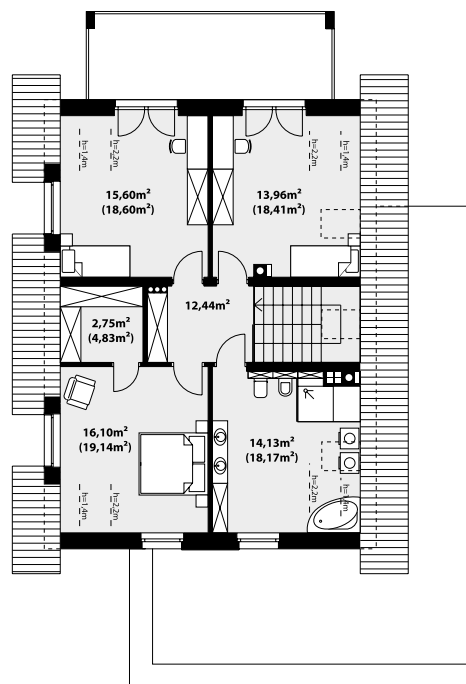
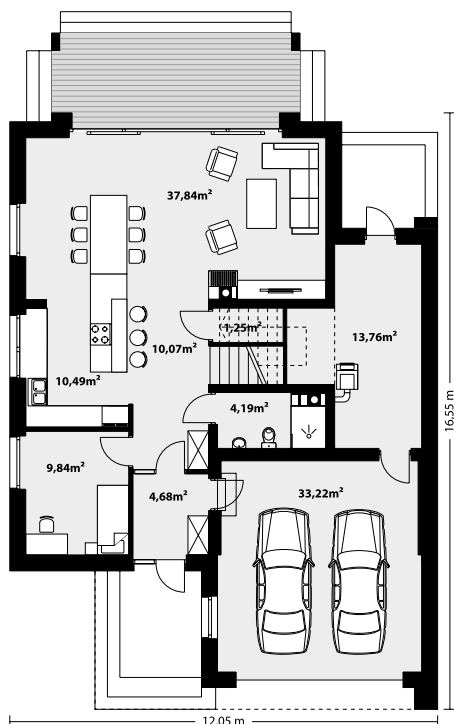


167,10 m<sup>2</sup> **ALWIN 4**

odbicie lustrzane



Dom jednorodzinny, parterowy z użytkowym poddaszem i garażem dwustanowiskowym. Atutem projektu jest przestronne, wygodne wnętrze z dużymi przeszkleniami. Na parterze znajduje się część dzienna: obszerna kuchnia oraz salon z jadalnią posiadające wyjście na duży zadaszony taras. Na poddaszu znajduje się sypialnia rodziców z garderobą, duża łazienka główna i 2 sypialnie dziecięce. Sypialnia rodziców i jedna z sypialni dzieci posiada doświetlenie w postaci lukarny. Balkon zaprojektowany został jako wolnostojący, dostawiony do budynku. Pozwala to na zmniejszenie strat ciepła oraz prostsze wykończenie balkonu.



### TECHNOLOGIA WYKONANIA

Dach: dachówka lub blachodachówka  
 Elewacje: tynk, płyta elewacyjna, płyta hpl lub szalówka  
 Strop: żelbetowy  
 Ściany wewnętrzne: murowane  
 Ściany zewnętrzne: dwuwarstwowe, pustak ceramiczny, docieplony styropianem

### PARAMETRY UŻYTKOWE

Powierzchnia użytkowa: .....167,10 m<sup>2</sup>  
 Powierzchnia garażu: .....33,22 m<sup>2</sup>  
 Powierzchnia zabudowy: .....167,00 m<sup>2</sup>  
 Powierzchnia dachu: .....269 m<sup>2</sup>  
 Kąt nachylenia dachu: ..... 40°  
 Wysokość w kalenicy: ..... 8,55 m  
 Wysokość parteru: ..... 2,67 m  
 Wysokość piętra: ..... 2,67 m  
 Wysokość ścianki kolankowej: ..... 1,18 m  
 Kubatura: ..... 850 m<sup>3</sup>  
**Minimalne wymiary działki: .....19,05 x 26,15 m**

