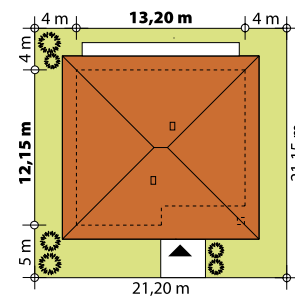
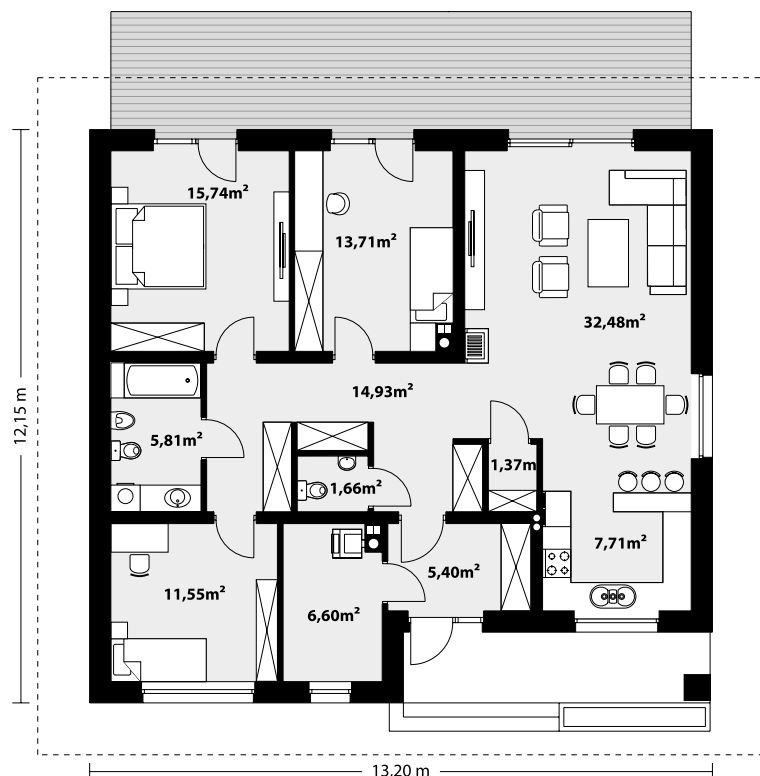


116,96 m² CELIA



Dom jednorodzinny parterowy, z nieużytkowym poddaszem, bez garażu. Prosty i funkcjonalny. Duży salon z jadalnią posiada bezpośrednie wyjście na taras. Kuchnia jest otwarta na salon, można ją jednak bez problemu wydzielić i zamknąć. Dom ten posiada dużo dodatkowego miejsca na szafy i schowki oraz dużą kotłownię dostępną z wiatrolapu. Dwie z trzech sypialni mają własne wyjścia na taras. Wejście do domu jest przez praktyczny podcień chroniący przed deszczem i słońcem.



TECHNOLOGIA WYKONANIA

- Dach: dachówka lub blachodachówka
- Elewacje: tynk
- Strop: żelbetowy
- Ściany wewnętrzne: murowane
- Ściany zewnętrzne: dwuwarstwowe, pustak ceramiczny, docieplony styropianem

PARAMETRY UŻYTKOWE

- Powierzchnia użytkowa:116,96 m²
- Powierzchnia zabudowy:150,55 m²
- Powierzchnia dachu:242 m²
- Kąt nachylenia dachu: 25°
- Wysokość w kalenicy: 6,86 m
- Wysokość parteru:2,67 m
- Kubatura:715 m³
- Minimalne wymiary działki:21,20 x 21,15 m**

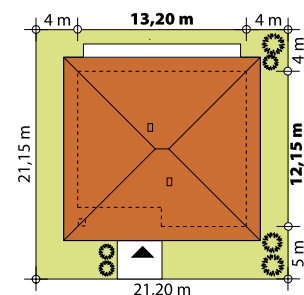
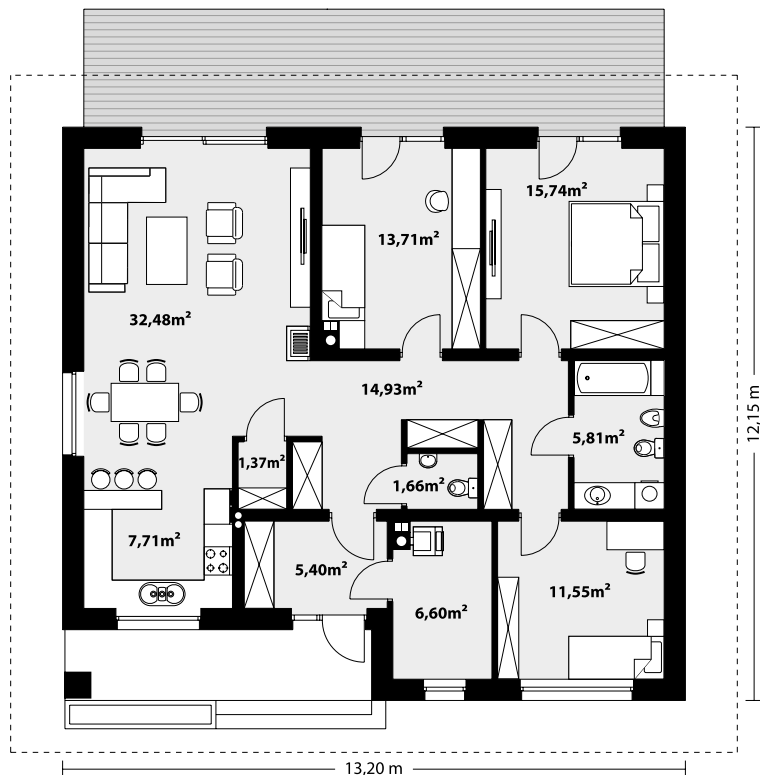


116,96 m² CELIA

odbicie lustrzane



Dom jednorodzinny parterowy, z nieużytkowym poddaszem, bez garażu. Prosty i funkcjonalny. Duży salon z jadalnią posiada bezpośrednie wyjście na taras. Kuchnia jest otwarta na salon, można ją jednak bez problemu wydzielić i zamknąć. Dom ten posiada dużo dodatkowego miejsca na szafy i schowki oraz dużą kotłownię dostępną z wiatrolapu. Dwie z trzech sypialni mają własne wyjścia na taras. Wejście do domu jest przez praktyczny podcień chroniący przed deszczem i słońcem.



TECHNOLOGIA WYKONANIA

Dach: dachówka lub blachodachówka
Elewacje: tynk
Strop: żelbetowy
Ściany wewnętrzne: murowane
Ściany zewnętrzne: dwuwarstwowe, pustak ceramiczny, docieplony styropianem

PARAMETRY UŻYTKOWE

Powierzchnia użytkowa:116,96 m²
Powierzchnia zabudowy:150,55 m²
Powierzchnia dachu:242 m²
Kąt nachylenia dachu: 25°
Wysokość w kalenicy: 6,86 m
Wysokość parteru:2,67 m
Kubatura:715 m³
Minimalne wymiary działki:21,20 x 21,15 m

