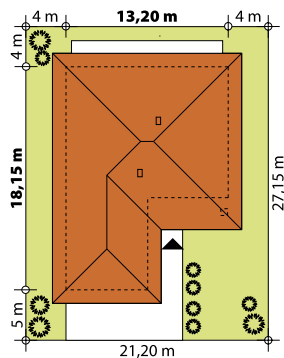




Dom jednorodzinny parterowy, z nieużytkowym poddaszem, z garażem dwustanowiskowym. Prosty i funkcjonalny. Duży salon z jadalnią posiada bezpośrednie wyjście na taras. Kuchnia jest otwarta na salon, można ją jednak bez problemu wydzielić i zamknąć. Dom ten posiada dużo dodatkowego miejsca na szafy i schowki oraz dużą kotłownię dostępną z wiatrolapu. Dwie z trzech sypialni mają własne wyjścia na taras. Wejście do domu jest przez praktyczny podcień chroniący przed deszczem i słońcem.

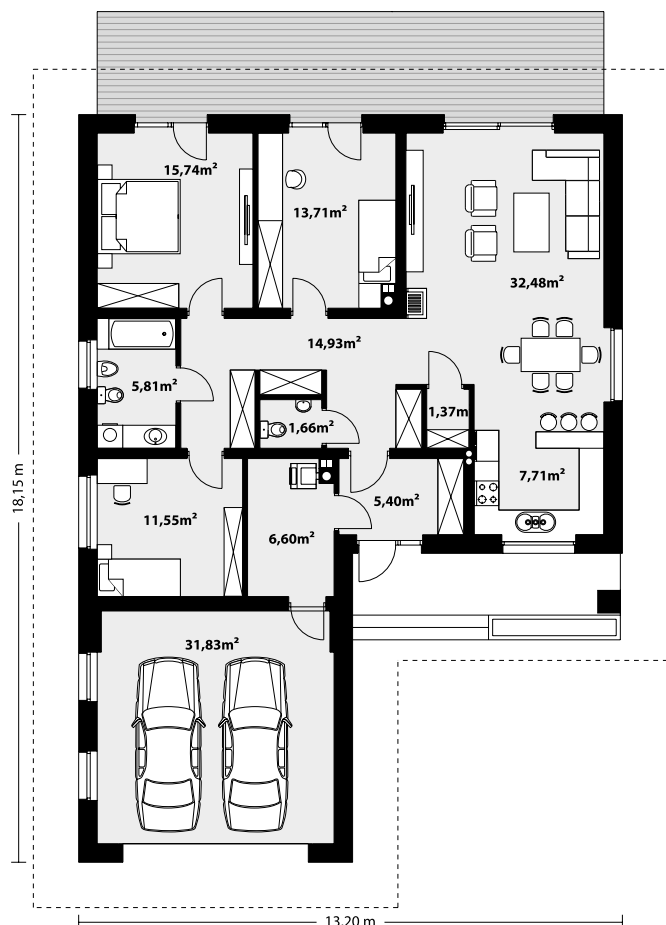


TECHNOLOGIA WYKONANIA

Dach: dachówka lub blachodachówka
 Elewacje: tynk
 Strop: żelbetowy
 Ściany wewnętrzne: murowane
 Ściany zewnętrzne: dwuwarstwowe, pustak ceramiczny, docieplony styropianem

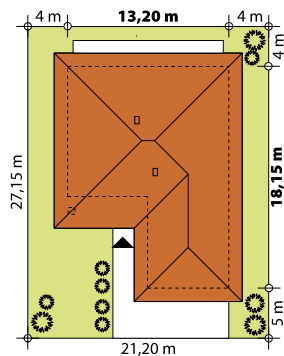
PARAMETRY UŻYTKOWE

Powierzchnia użytkowa:116,96 m²
 Powierzchnia garażu:31,83 m²
 Powierzchnia zabudowy:190,45 m²
 Powierzchnia dachu:302 m²
 Kąt nachylenia dachu: 25°
 Wysokość w kalenicy:6,86 m
 Wysokość parteru:2,67 m
 Kubatura:935 m³
Minimalne wymiary działki:21,20 x 27,15 m





Dom jednorodzinny parterowy, z nieużytkowym poddaszem, z garażem dwustanowiskowym. Prosty i funkcjonalny. Duży salon z jadalnią posiada bezpośrednie wyjście na taras. Kuchnia jest otwarta na salon, można ją jednak bez problemu wydzielić i zamknąć. Dom ten posiada dużo dodatkowego miejsca na szafy i schowki oraz dużą kotłownię dostępną z wiatrołapu. Dwie z trzech sypialni mają własne wyjścia na taras. Wejście do domu jest przez praktyczny podcień chroniący przed deszczem i słońcem.



TECHNOLOGIA WYKONANIA

Dach: dachówka lub blachodachówka
 Elewacje: tynk
 Strop: żelbetowy
 Ściany wewnętrzne: murowane
 Ściany zewnętrzne: dwuwarstwowe, pustak ceramiczny, docieplony styropianem

PARAMETRY UŻYTKOWE

Powierzchnia użytkowa:116,96 m²
 Powierzchnia garażu:31,83 m²
 Powierzchnia zabudowy:190,45 m²
 Powierzchnia dachu:302 m²
 Kąt nachylenia dachu: 25°
 Wysokość w kalenicy:6,86 m
 Wysokość parteru:2,67 m
 Kubatura:935 m³
Minimalne wymiary działki:21,20 x 27,15 m

