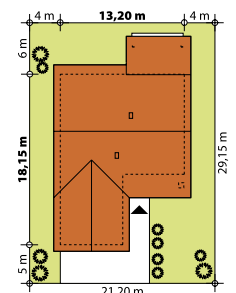
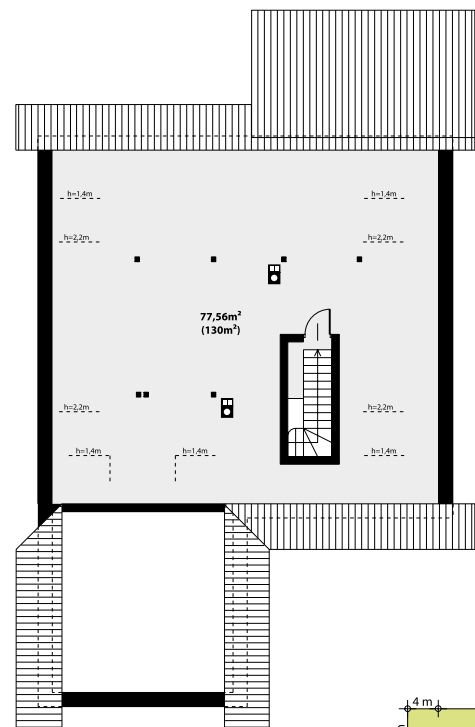
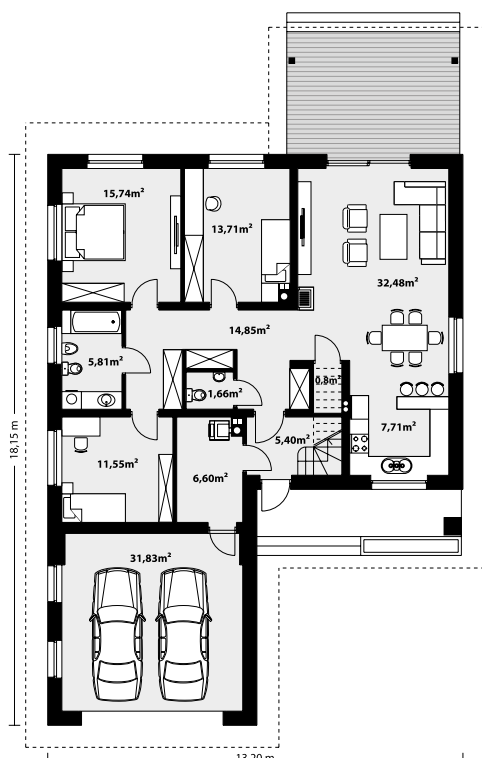




Dom jednorodzinny parterowy, z nieużytkowym poddaszem, z garażem dwustanowiskowym. Prosty i funkcjonalny. Duży salon z jadalnią posiada bezpośrednie wyjście na zadaszony taras. Kuchnia jest otwarta na salon, można ją jednak bez problemu wydzielić i zamknąć. Dom ten posiada dużo dodatkowego miejsca na szafy i schowki oraz dużą kotłownię dostępną z wiatrołapu. Wejście do domu jest przez praktyczny podcień chroniący przed deszczem i słońcem. Strych (nieużytkowy) posiada wejście ze schodami dostępnymi z wiatrołapu. Można go zaadaptować na dodatkowe pokoje, mieszkanie czy biuro.



### PARAMETRY UŻYTKOWE

Powierzchnia użytkowa: .....116,31 m<sup>2</sup>  
 Powierzchnia garażu: .....31,83 m<sup>2</sup>  
 Powierzchnia zabudowy: .....190,45 m<sup>2</sup>  
 Powierzchnia dachu: .....313 m<sup>2</sup>  
 Kąt nachylenia dachu: ..... 30°  
 Wysokość w kalenicy: .....7,45 m  
 Wysokość parteru: .....2,67 m  
 Kubatura: .....1077 m<sup>3</sup>  
**Minimalne wymiary działki: .....21,20 x 29,15 m**

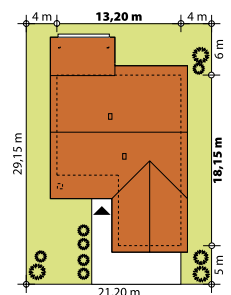
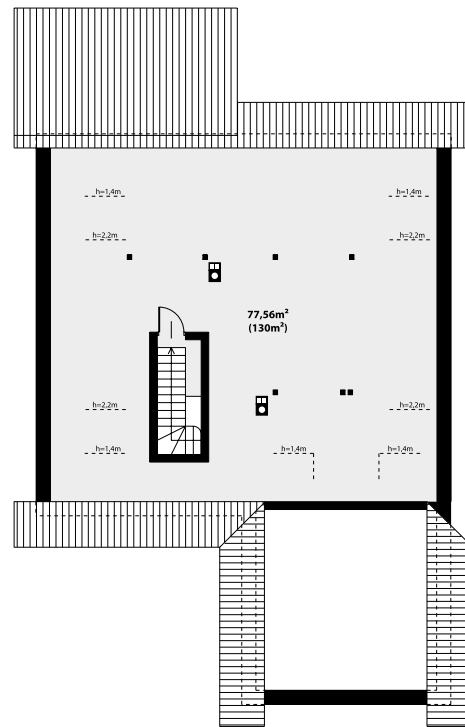
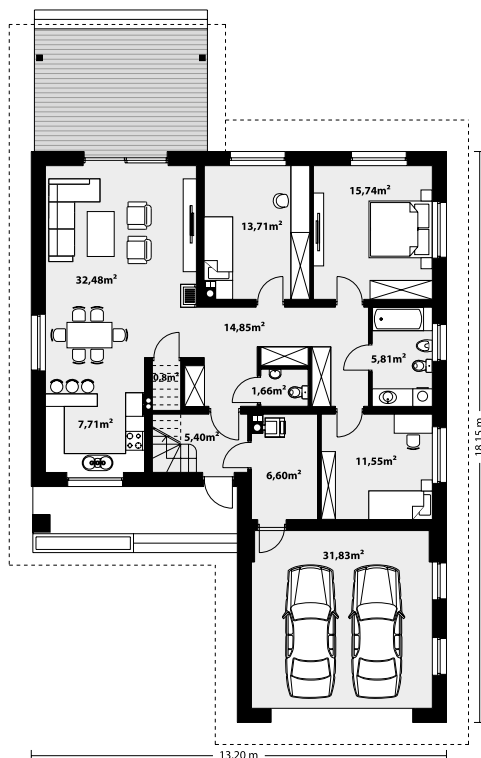
### TECHNOLOGIA WYKONANIA

Dach: dachówka lub blachodachówka  
 Elewacje: tynk  
 Strop: żelbetowy  
 Ściany wewnętrzne: murowane  
 Ściany zewnętrzne: dwuwarstwowe, pustak ceramiczny, docieplony styropianem





Dom jednorodzinny parterowy, z nieużytkowym poddaszem, z garażem dwustanowiskowym. Prosty i funkcjonalny. Duży salon z jadalnią posiada bezpośrednie wyjście na zadaszony taras. Kuchnia jest otwarta na salon, można ją jednak bez problemu wydzielić i zamknąć. Dom ten posiada dużo dodatkowego miejsca na szafy i schowki oraz dużą kotłownię dostępną z wiatrołapu. Wejście do domu jest przez praktyczny podcień chroniący przed deszczem i słońcem. Strych (nieużytkowy) posiada wejście ze schodami dostępnymi z wiatrołapu. Można go zaadaptować na dodatkowe pokoje, mieszkanie czy biuro.



**PARAMETRY UŻYTKOWE**

- Powierzchnia użytkowa: .....116,31 m<sup>2</sup>
- Powierzchnia garażu: .....31,83 m<sup>2</sup>
- Powierzchnia zabudowy: .....190,45 m<sup>2</sup>
- Powierzchnia dachu: .....313 m<sup>2</sup>
- Kąt nachylenia dachu: ..... 30°
- Wysokość w kalenicy: .....7,45 m
- Wysokość parteru: .....2,67 m
- Kubatura: .....1077 m<sup>3</sup>
- Minimalne wymiary działki: .....21,20 x 29,15 m

**TECHNOLOGIA WYKONANIA**

- Dach: dachówka lub blachodachówka
- Elewacje: tynk
- Strop: żelbetowy
- Ściany wewnętrzne: murowane
- Ściany zewnętrzne: dwuwarstwowe, pustak ceramiczny, docieplony styropianem

