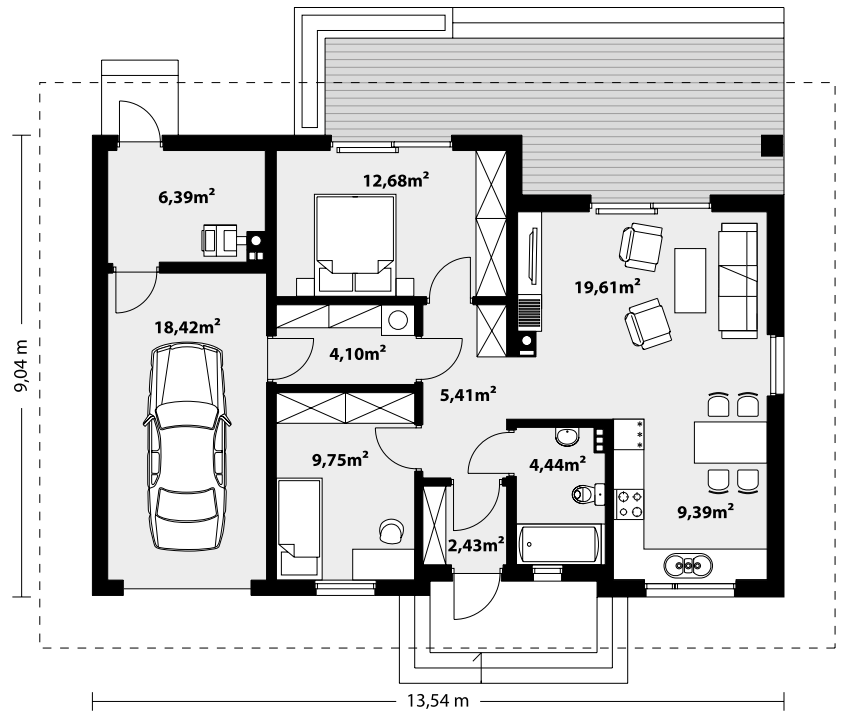
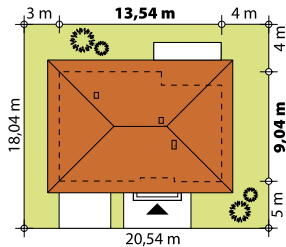




**G**alia drewniana to prosty i ekonomiczny w budowie ale zarazem funkcjonalny dom, który powstał z myślą o inwestorach poszukujących alternatywy do mieszkania w bloku. Jest to nowoczesny, urokliwy dom mieszkalny w technologii szkieletu drewnianego przeznaczony dla 4 osobowej rodziny. Część reprezentacyjna, to przestronny salon otwarty na zadaszony taras oraz kuchnia z jadalnią. Oprócz części dziennej, przewidziano strefę intymną domu, która składa się z dwóch sypialni i łazienki. Dużą kotłownię oraz garaż zaprojektowano w części gospodarczej domu. Atutem tego projektu jest nie tylko prostota i przejrzystość układu funkcjonalnego ale także elegancie, nowoczesne elewacje podkreślone szlachetnymi materiałami oraz delikatnym detałem. Dostępny również w technologii murowanej.



## TECHNOLOGIA WYKONANIA

Dach: dachówka lub blachodachówka  
 Elewacje: tynk  
 Strop: belki drewniane  
 Ściany wewnętrzne: szkielet drewniany  
 Ściany zewnętrzne: szkielet drewniany, docieplony styropianem

## PARAMETRY UŻYTKOWE

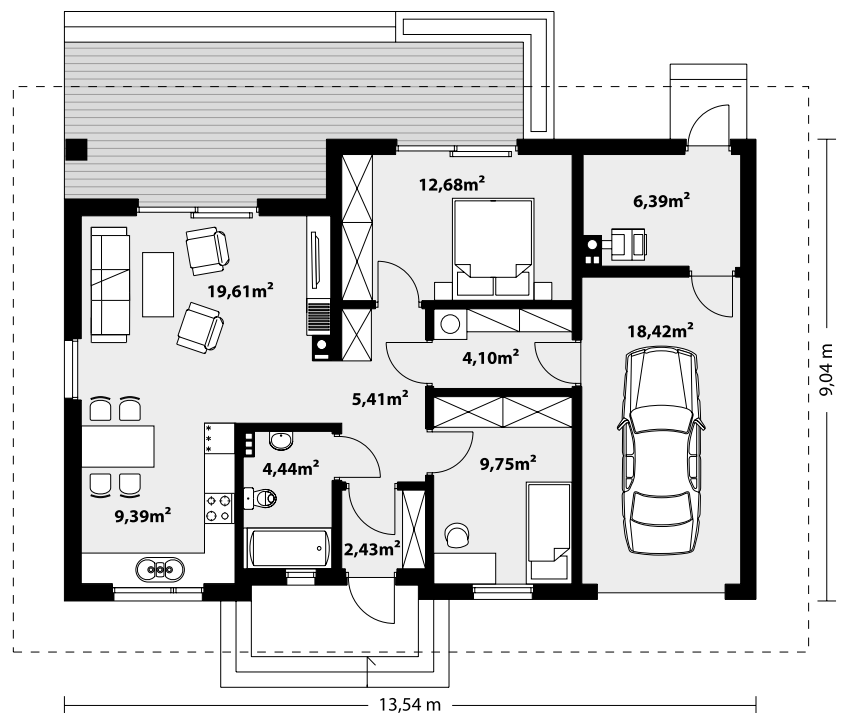
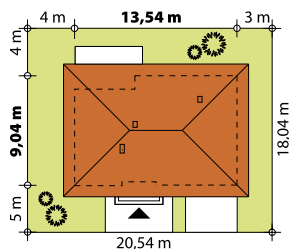
Powierzchnia użytkowa: .....74,20 m<sup>2</sup>  
 Powierzchnia garażu: .....18,42 m<sup>2</sup>  
 Powierzchnia zabudowy: .....115,19 m<sup>2</sup>  
 Powierzchnia dachu: .....190 m<sup>2</sup>  
 Kąt nachylenia dachu: .....25°  
 Wysokość w kalenicy: .....6,09 m  
 Wysokość parteru: .....2,80 m  
 Kubatura: .....413 m<sup>3</sup>  
**Minimalne wymiary działki: .....20,54 x 18,04 m**







**G**alia drewniana to prosty i ekonomiczny w budowie ale zarazem funkcjonalny dom, który powstał z myślą o inwestorach poszukujących alternatywy do mieszkania w bloku. Jest to nowoczesny, urokliwy dom mieszkalny w technologii szkieletu drewnianego przeznaczony dla 4 osobowej rodziny. Część reprezentacyjna, to przestronny salon otwarty na zadaszony taras oraz kuchnia z jadalnią. Oprócz części dziennej, przewidziano strefę intymną domu, która składa się z dwóch sypialni i łazienki. Dużą kotłownię oraz garaż zaprojektowano w części gospodarczej domu. Atutem tego projektu jest nie tylko prostota i przejrzystość układu funkcjonalnego ale także eleganckie, nowoczesne elewacje podkreślone szlachetnymi materiałami oraz delikatnym detałem. Dostępny również w technologii murowanej.



### TECHNOLOGIA WYKONANIA

Dach: dachówka lub blachodachówka  
 Elewacje: tynk  
 Strop: belki drewniane  
 Ściany wewnętrzne: szkielet drewniany  
 Ściany zewnętrzne: szkielet drewniany, docieplony styropianem

### PARAMETRY UŻYTKOWE

Powierzchnia użytkowa: ..... 74,20 m<sup>2</sup>  
 Powierzchnia garażu: ..... 18,42 m<sup>2</sup>  
 Powierzchnia zabudowy: ..... 115,19 m<sup>2</sup>  
 Powierzchnia dachu: ..... 190 m<sup>2</sup>  
 Kąt nachylenia dachu: ..... 25°  
 Wysokość w kalenicy: ..... 6,09 m  
 Wysokość parteru: ..... 2,80 m  
 Kubatura: ..... 413 m<sup>3</sup>  
**Minimalne wymiary działki: ..... 20,54 x 18,04 m**

