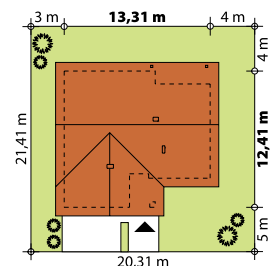
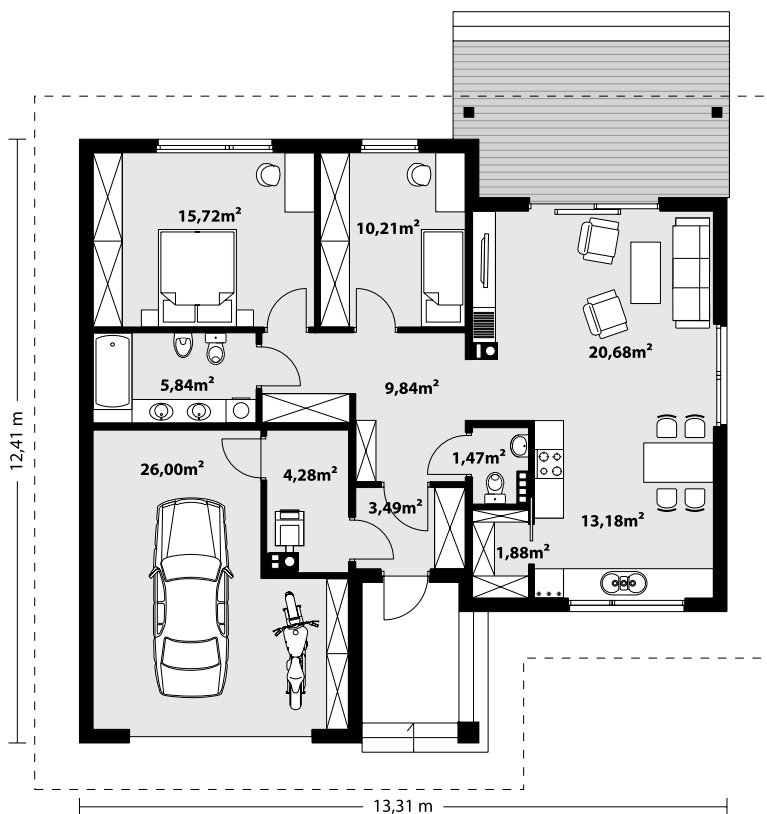


86,59 m²

NIKO DREWNIANY



Niko drewniany to niewielki dom, prosty, funkcjonalny i ekonomiczny w budowie. Ten urokliwy dom mieszkalny w technologii szkieletu drewnianego przeznaczony jest dla 3-4 osobowej rodziny. Część reprezentacyjna, to przestronny salon połączony z jadalnią, który otwiera się na duży, zadaszony taras oraz kuchnia ze spiżarnią. Oprócz części dziennej, przewidziano strefę intymną domu, która składa się z dwóch sypialni i łazienki. Dużą kotłownię oraz garaż zaprojektowano w części gospodarczej domu. Ciekawie zaprojektowaną wnękę w garażu można wykorzystać jako skład opału bądź pomieszczenie gospodarcze. Niko drewniany stanowi idealne połączenie tradycyjnej bryły z nowoczesnym elewacjami. Jest to idealna propozycja dla rodziny, która ma na uwadze późniejsze koszty utrzymania i eksploatacji domu.



TECHNOLOGIA WYKONANIA

Dach: dachówka lub blachodachówka
 Elewacje: tynk, szalówka
 Strop: drewniany
 Ściany wewnętrzne: szkielet drewniany
 Ściany zewnętrzne: szkielet drewniany

PARAMETRY UŻYTKOWE

Powierzchnia użytkowa:86,59 m²
 Powierzchnia garażu:26,00 m²
 Powierzchnia zabudowy:137,61 m²
 Powierzchnia dachu:233 m²
 Kąt nachylenia dachu:30°
 Wysokość w kalenicy:6,66 m
 Wysokość parteru:2,80 m
 Kubatura:502 m³
 Minimalne wymiary działki:20,31 x 21,41 m



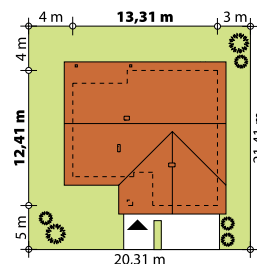
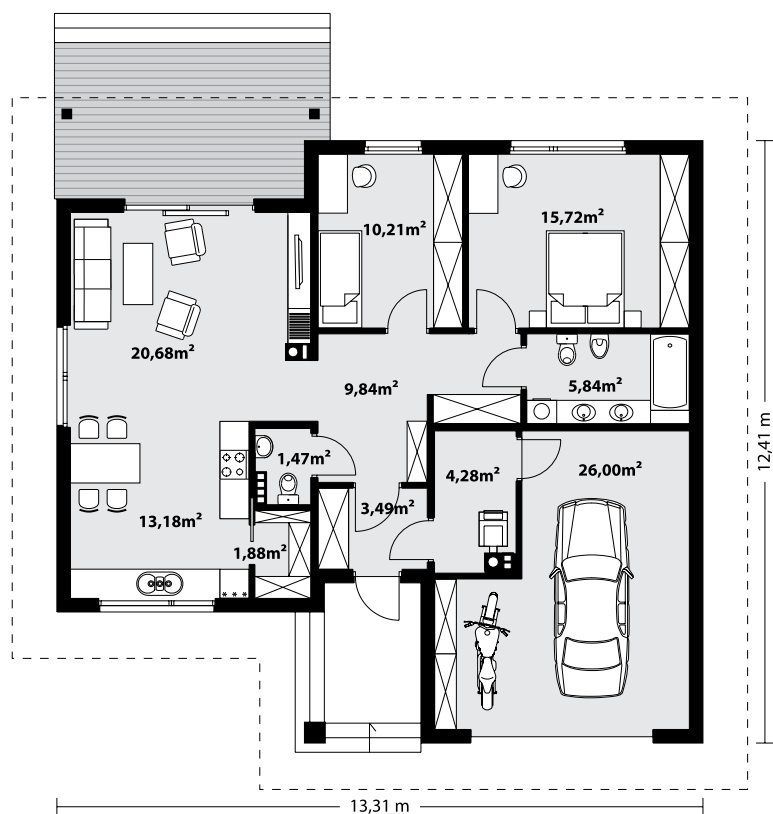
86,59 m²

NIKO DREWNIANY

odbicie lustrane



Niko drewniany to niewielki dom, prosty, funkcjonalny i ekonomiczny w budowie. Ten urokliwy dom mieszkalny w technologii szkieletu drewnianego przeznaczony jest dla 3-4 osobowej rodziny. Część reprezentacyjna, to przestronny salon połączony z jadalnią, który otwiera się na duży, zadaszony taras oraz kuchnia ze spiżarnią. Oprócz części dziennej, przewidziano strefę intymną domu, która składa się z dwóch sypialni i łazienki. Dużą kotłownię oraz garaż zaprojektowano w części gospodarczej domu. Ciekawie zaprojektowaną wnękę w garażu można wykorzystać jako skład opału bądź pomieszczenie gospodarcze. Niko drewniany stanowi idealne połączenie tradycyjnej bryły z nowoczesnym elewacjami. Jest to idealna propozycja dla rodziny, która ma na uwadze późniejsze koszty utrzymania i eksploatacji domu.



TECHNOLOGIA WYKONANIA

Dach: dachówka lub blachodachówka
 Elewacje: tynk, szalówka
 Strop: drewniany
 Ściany wewnętrzne: szkielet drewniany
 Ściany zewnętrzne: szkielet drewniany

PARAMETRY UŻYTKOWE

Powierzchnia użytkowa:86,59 m²
 Powierzchnia garażu:26,00 m²
 Powierzchnia zabudowy:137,61 m²
 Powierzchnia dachu:233 m²
 Kąt nachylenia dachu: 30°
 Wysokość w kalenicy:6,66 m
 Wysokość parteru:2,80 m
 Kubatura:502 m³
 Minimalne wymiary działki:20,31 x 21,41 m



Białystok, ul. Warszawska 9



tel. +48 85 652 55 54



gsm. +48 504 682 562



e-mail: biuro@archetyp.pl



www.archetyp.pl

