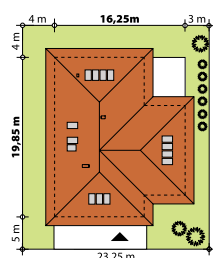
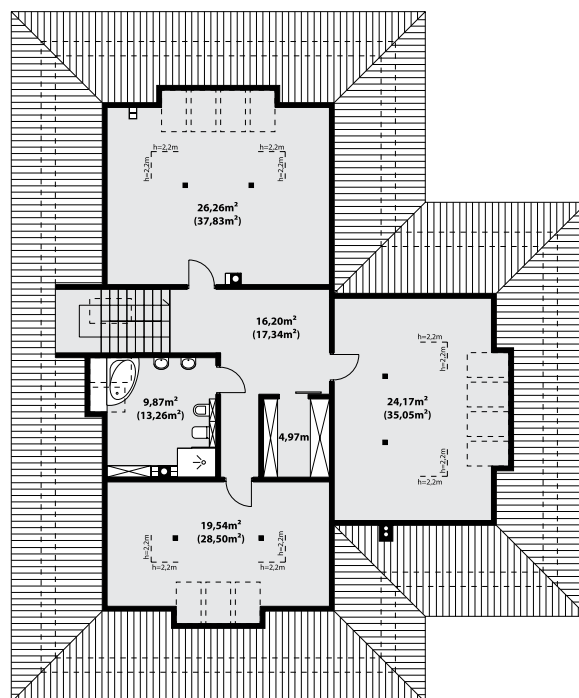
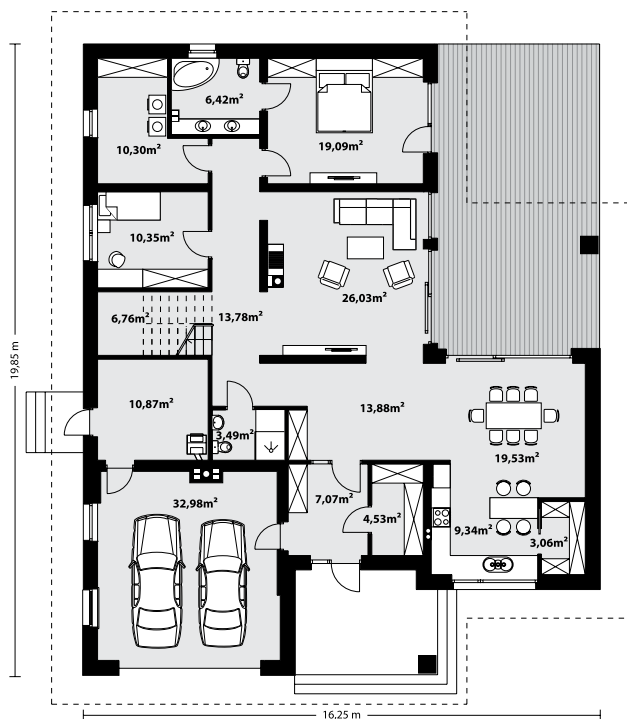




Goran 2 to jednorodzinny budynek mieszkalny, parterowy z użytkowym poddaszem, niepodpiwniczony z dwustanowiskowym garażem. Najbardziej reprezentacyjną częścią domu, to przestronny salon, który otwiera się na duży, zadaszony taras oraz kuchnia ze spiżarnią połączona bezpośrednio z dużą jadalnią. Oprócz części dziennej, przewidziano strefę intymną domu, która składa się na parterze z dwóch sypialni i łazienki oraz na poddaszu z trzech sypialni, łazienki i garderoby. Dużą kotłownię oraz garaż zlokalizowano w części gospodarczej domu. Geometria rzutu, harmonia bryły oraz prostota elewacji czynią ten dom nie tylko łatwym w eksploatacji i utrzymaniu, ale również niezwykle eleganckim.



TECHNOLOGIA WYKONANIA

- Dach: dachówka lub blachodachówka
- Elewacje: tynk
- Strop: żelbetowy
- Ściany wewnętrzne: murowane
- Ściany zewnętrzne: dwuwarstwowe, pustak ceramiczny, docieplony styropianem

PARAMETRY UŻYTKOWE

- Powierzchnia użytkowa:266,57 m²
- Powierzchnia garażu:32,98 m²
- Powierzchnia zabudowy:278,19 m²
- Powierzchnia dachu:418 m²
- Kąt nachylenia dachu: 30°
- Wysokość w kalenicy: 7,37 m
- Wysokość parteru:2,77 m
- Wysokość piętra:2,55 m
- Wysokość ścianki kolankowej: 1,4 m
- Kubatura:1168 m³
- Minimalne wymiary działki:23,25 x 28,85 m

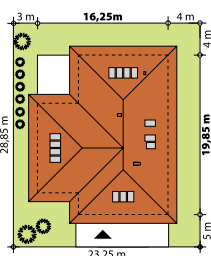
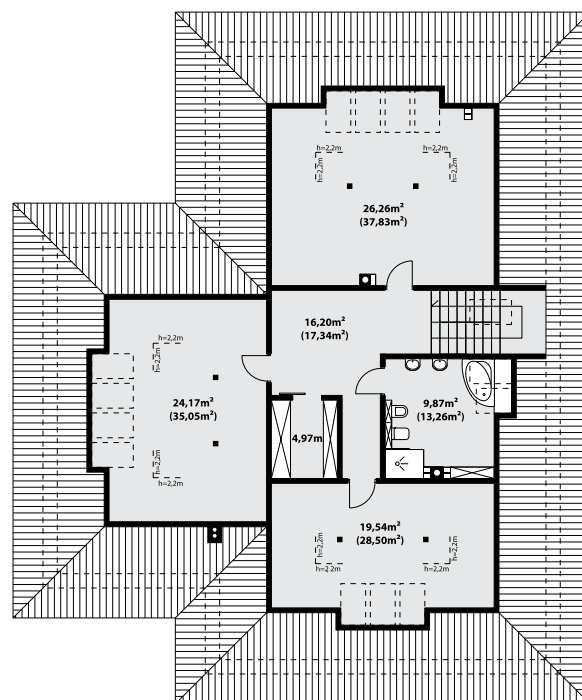
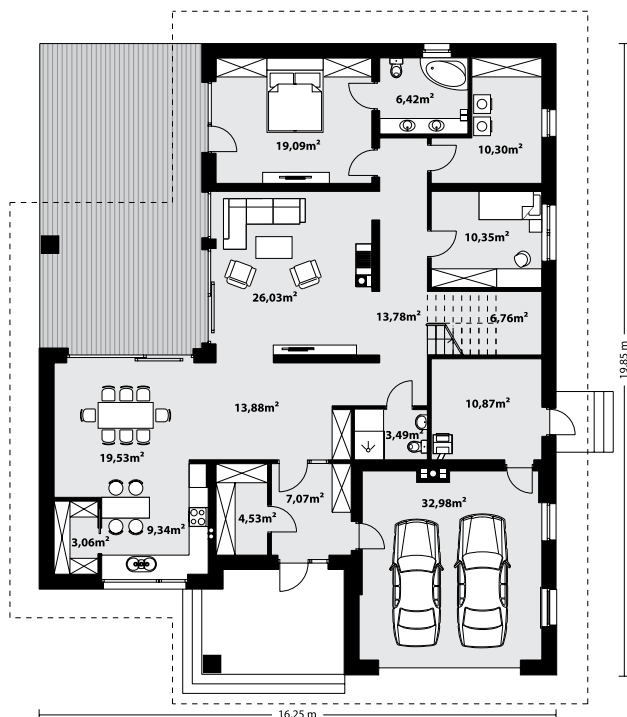


266,57 m² **GORAN 2**

odbicie lustrane



Goran 2 to jednorodzinny budynek mieszkalny, parterowy z użytkowym poddaszem, niepodpiwniczony z dwustanowiskowym garażem. Najbardziej reprezentacyjną część domu, to przestronny salon, który otwiera się na duży, zadaszony taras oraz kuchnia ze spiżarnią połączona bezpośrednio z dużą jadalnią. Oprócz części dziennej, przewidziano strefę intymną domu, która składa się na parterze z dwóch sypialni i łazienki oraz na poddaszu z trzech sypialni, łazienki i garderoby. Dużą kotłownię oraz garaż zlokalizowano w części gospodarczej domu. Geometria rzutu, harmonia bryły oraz prostota elewacji czynią ten dom nie tylko łatwym w eksploatacji i utrzymaniu, ale również niezwykle eleganckim.



TECHNOLOGIA WYKONANIA

Dach: dachówka lub blachodachówka
 Elewacje: tynk
 Strop: żelbetowy
 Ściany wewnętrzne: murowane
 Ściany zewnętrzne: dwuwarstwowe, pustak ceramiczny, docieplony styropianem

PARAMETRY UŻYTKOWE

Powierzchnia użytkowa:266,57 m²
 Powierzchnia garażu:32,98 m²
 Powierzchnia zabudowy:278,19 m²
 Powierzchnia dachu:418 m²
 Kąt nachylenia dachu:30°
 Wysokość w kalenicy:7,37 m
 Wysokość parteru:2,77 m
 Wysokość piętra:2,55 m
 Wysokość ścianki kolankowej:1,4 m
 Kubatura:1168 m³
 Minimalne wymiary działki:23,25 x 28,85 m

