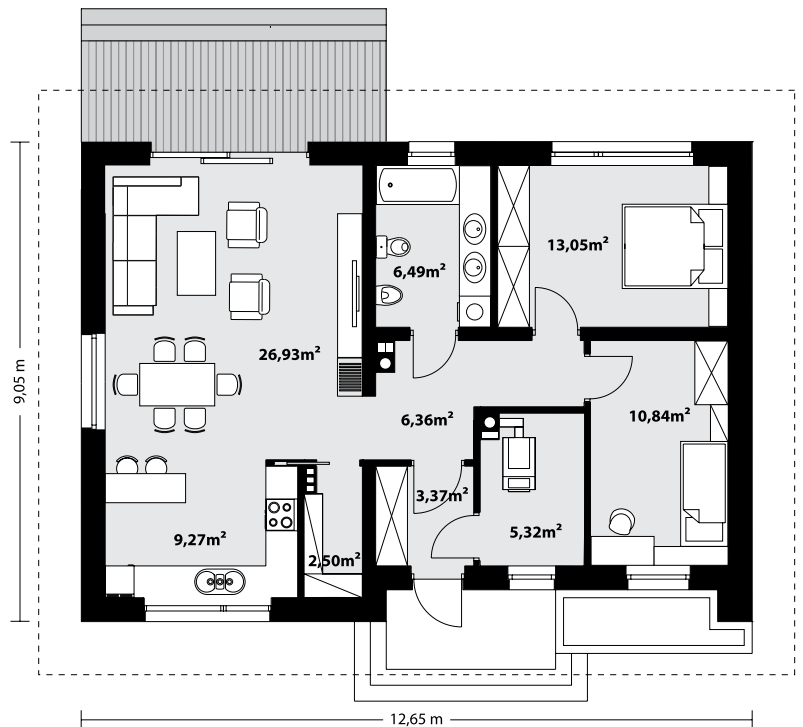
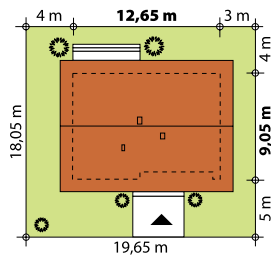




Loro to mały jednorodzinny dom parterowy zaprojektowany z myślą o 3-osobowej rodzinie, która marzy o prostym, ale nowoczesnym domu. Wnętrze, pomimo niewielkiej powierzchni, połączeniu kuchni z jadalnią i salonem i otwarciu poprzez liczne przeszklenia na zewnątrz sprawia wrażenie przestronności i lekkości. Ta prosta, klasyczna bryła z nowoczesnymi elewacjami, wewnątrz posiada tradycyjny podział na część dzienną i nocną oraz gospodarczą z kotłownią na paliwo stałe.



TECHNOLOGIA WYKONANIA

- Dach: dachówka lub blachodachówka
- Elewacje: tynk
- Strop: żelbetowy
- Ściany wewnętrzne: murowane
- Ściany zewnętrzne: dwuwarstwowe, pustak ceramiczny, docieplony styropianem

PARAMETRY UŻYTKOWE

- Powierzchnia użytkowa:84,13 m²
- Powierzchnia zabudowy:110,73 m²
- Powierzchnia dachu:179 m²
- Kąt nachylenia dachu: 30°
- Wysokość w kalenicy:6,41 m
- Wysokość parteru:2,85 m
- Kubatura:421 m³
- Minimalne wymiary działki:19,65 x 18,05 m

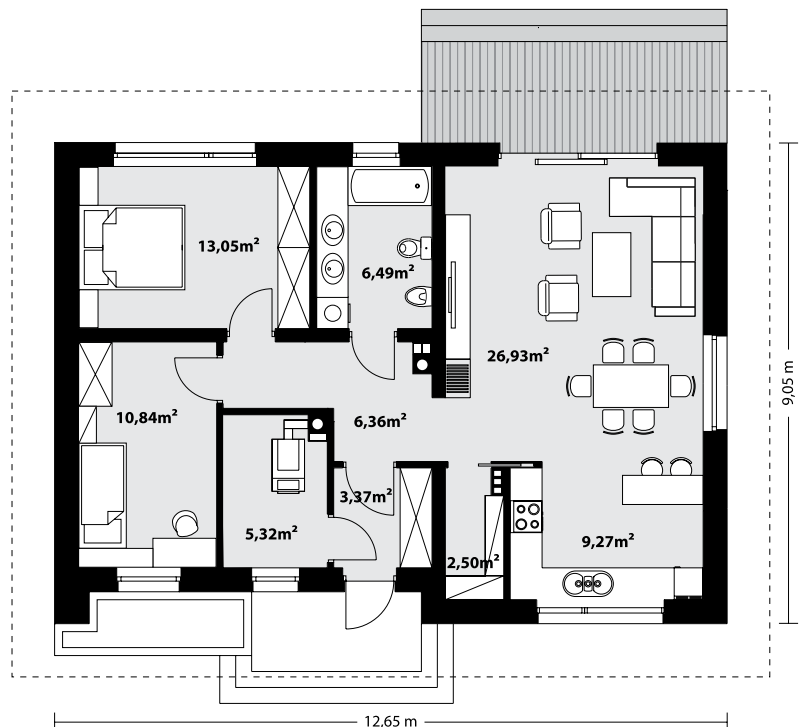
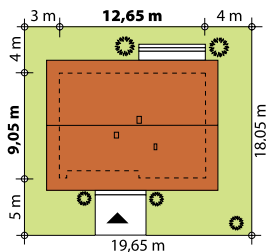


LORO 84,13 m²

odbicie lustrzane



Loro to mały jednorodzinny dom parterowy zaprojektowany z myślą o 3-osobowej rodzinie, która marzy o prostym, ale nowoczesnym domu. Wnętrze, pomimo niewielkiej powierzchni, połączeniu kuchni z jadalnią i salonem i otwarciu poprzez liczne przeszklenia na zewnątrz sprawia wrażenie przestronności i lekkości. Ta prosta, klasyczna bryła z nowoczesnymi elewacjami, wewnątrz posiada tradycyjny podział na część dzienną i nocną oraz gospodarczą z kotłownią na paliwo stałe.



TECHNOLOGIA WYKONANIA

- Dach: dachówka lub blachodachówka
- Elewacje: tynk
- Strop: żelbetowy
- Ściany wewnętrzne: murowane
- Ściany zewnętrzne: dwuwarstwowe, pustak ceramiczny, docieplony styropianem

PARAMETRY UŻYTKOWE

- Powierzchnia użytkowa:84,13 m²
- Powierzchnia zabudowy:110,73 m²
- Powierzchnia dachu:179 m²
- Kąt nachylenia dachu: 30°
- Wysokość w kalenicy:6,41 m
- Wysokość parteru:2,85 m
- Kubatura:421 m³
- Minimalne wymiary działki:19,65 x 18,05 m**

