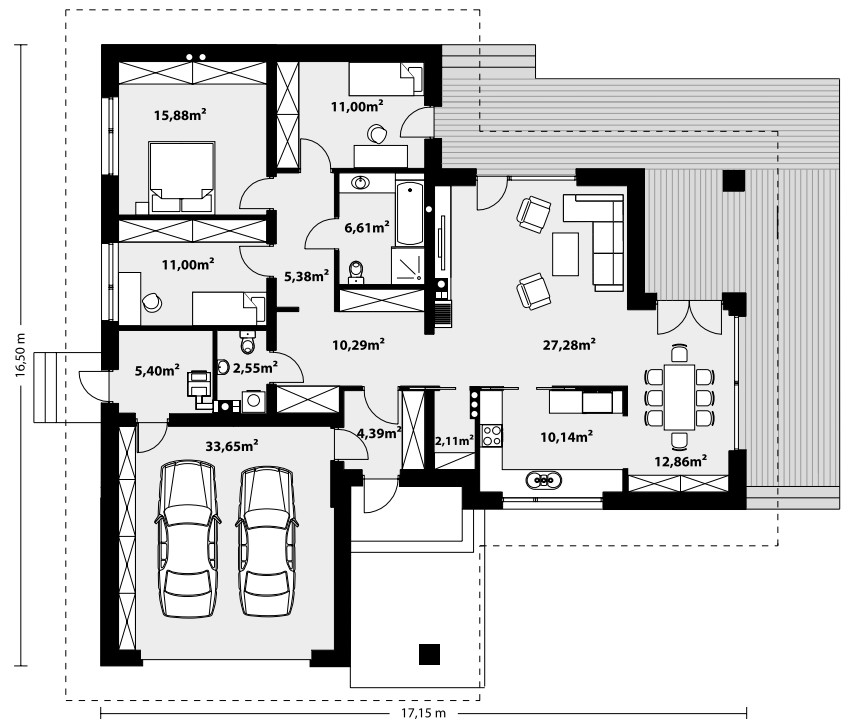
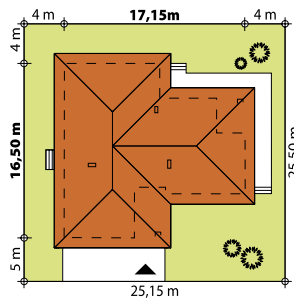




Arteo 2 to parterowy dom jednorodzinny, niepodpiwniczony z dwustanowiskowym garażem. Ze swoim optymalnym programem jest to idealny dom dla 4 osobowej rodziny, ceniącej komfort użytkowania domów parterowych. Przejrzysty układ został podzielony na otwartą część dzienną, wygodną strefę prywatną oraz optymalną część gospodarczą. Część dzienna to salon połączony z jadalnią, otwierający się na ogród poprzez ogromne przeszklenia, kuchnia ze spiżarnią oraz wc. Część nocna to 3 wygodne sypialnie oraz łazienka. W domu zaprojektowano dużą kotłownię dostępną z garażu, której parametry pozwalają na montaż kotła na każdy rodzaj paliwa, w tym na paliwo stałe. Ten optymalny i ciekawy program funkcjonalny został ujęty w prostej bryle na rzucie litery T, przykrytej wielospadowym dachem.



TECHNOLOGIA WYKONANIA

Dach: dachówka lub blachodachówka
 Elewacje: tynk, płytki elewacyjna, płyta HPL lub szalówka
 Strop: żelbetowy
 Ściany wewnętrzne: murowane
 Ściany zewnętrzne: dwuwarstwowe, pustak ceramiczny, docieplony styropianem

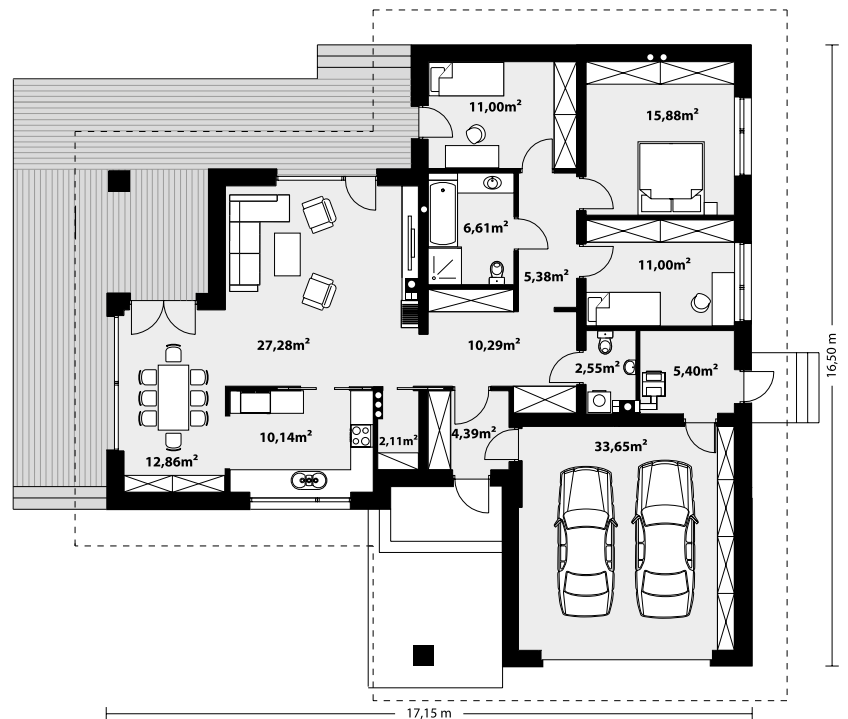
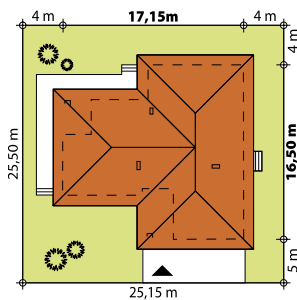
PARAMETRY UŻYTKOWE

Powierzchnia użytkowa:124,89 m²
 Powierzchnia garażu:33,65m²
 Powierzchnia zabudowy:202 m²
 Powierzchnia dachu:333 m²
 Kąt nachylenia dachu: 25°
 Wysokość w kalenicy:6,13 m
 Wysokość parteru:2,8 m
 Kubatura:772 m³
 Minimalne wymiary działki:25,15 x 25,50 m





Arteo 2 to parterowy dom jednorodzinny, niepodpiwniczony z dwustanowiskowym garażem. Ze swoim optymalnym programem jest to idealny dom dla 4 osobowej rodziny, ceniącej komfort użytkowania domów parterowych. Przejrzysty układ został podzielony na otwartą część dzienną, wygodną strefę prywatną oraz optymalną część gospodarczą. Część dzienna to salon połączony z jadalnią, otwierający się na ogród poprzez ogromne przeszklenia, kuchnia ze spiżarnią oraz wc. Część nocna to 3 wygodne sypialnie oraz łazienka. W domu zaprojektowano dużą kotłownię dostępną z garażu, której parametry pozwalają na montaż kotła na każdy rodzaj paliwa, w tym na paliwo stałe. Ten optymalny i ciekawy program funkcjonalny został ujęty w prostej bryle na rzucie litery T, przykrytej wielospadowym dachem.



TECHNOLOGIA WYKONANIA

Dach: dachówka lub blachodachówka
 Elewacje: tynk, płytki elewacyjna, płyta HPL lub szalówka
 Strop: żelbetowy
 Ściany wewnętrzne: murowane
 Ściany zewnętrzne: dwuwarstwowe, pustak ceramiczny, docieplony styropianem

PARAMETRY UŻYTKOWE

Powierzchnia użytkowa:124,89 m²
 Powierzchnia garażu:33,65m²
 Powierzchnia zabudowy:202 m²
 Powierzchnia dachu:333 m²
 Kąt nachylenia dachu: 25°
 Wysokość w kalenicy:6,13 m
 Wysokość parteru:2,8 m
 Kubatura:772 m³
 Minimalne wymiary działki:25,15 x 25,50 m

