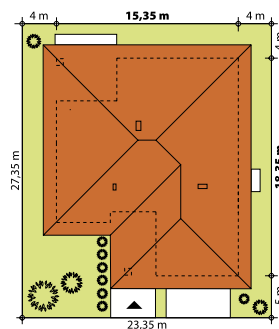
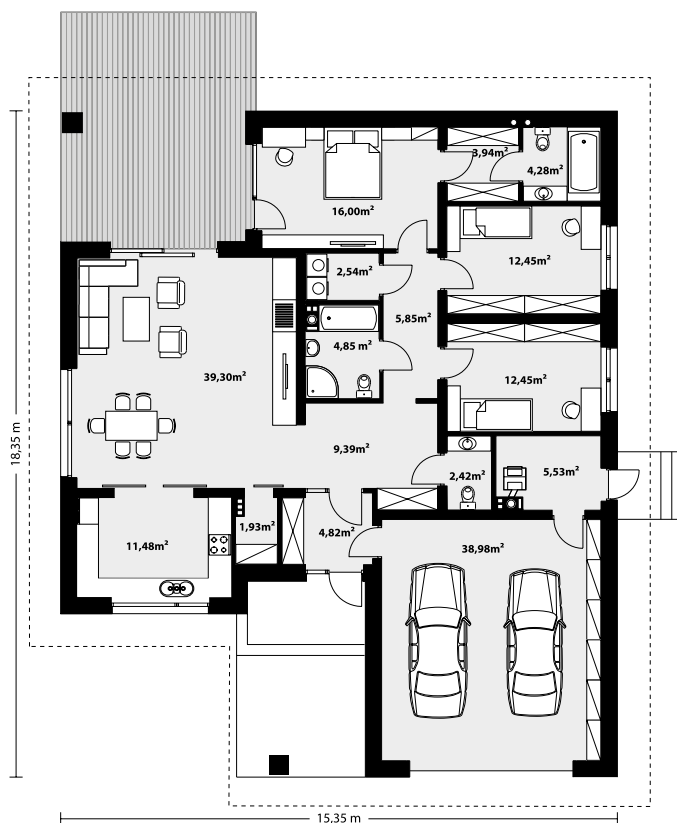


137,23 m² **ASAN**



Asan to projekt idealny dla 4-osobowej rodziny doceniającej walory domów parterowych. Przykuwa on uwagę harmonijną bryłą, prostotą detali oraz eleganckimi elewacjami. Przejrzysty układ funkcjonalny został podzielony na przestronną część dzienną, wygodną strefę prywatną oraz obszerną część gospodarczą. W strefie dziennej dominuje przestronny salon z jadalnią otwarty na zewnątrz, zadaszony taras poprzez duże przeszklenia. W części nocnej zaprojektowano trzy sypialnie oraz łazienkę. Komfort użytkowania tej strefy podnosi dodatkowa łazienka i garderoba przy głównej sypialni. Atutem projektu jest zawsze mile widziana spora strefa gospodarcza, w skład której wchodzi, pralnia, spiżarnia i duża kotłownia na każdy rodzaj paliwa.



TECHNOLOGIA WYKONANIA

Dach: dachówka lub blachodachówka
 Elewacje: tynk, płytki elewacyjne, płyta HPL lub szalówka
 Strop: żelbetowy
 Ściany wewnętrzne: murowane
 Ściany zewnętrzne: dwuwarstwowe, pustak ceramiczny, docieplony styropianem

PARAMETRY UŻYTKOWE

Powierzchnia użytkowa:137,23 m²
 Powierzchnia garażu:38,98 m²
 Powierzchnia zabudowy:222,59 m²
 Powierzchnia dachu:370 m²
 Kąt nachylenia dachu: 25°
 Wysokość w kalenicy:7,26 m
 Wysokość parteru:2,85 m
 Kubatura:1222 m³
Minimalne wymiary działki:23,35 x 27,35 m

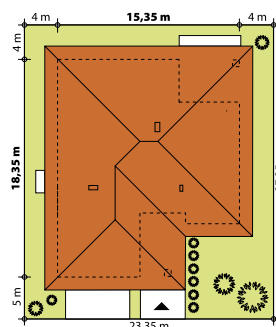
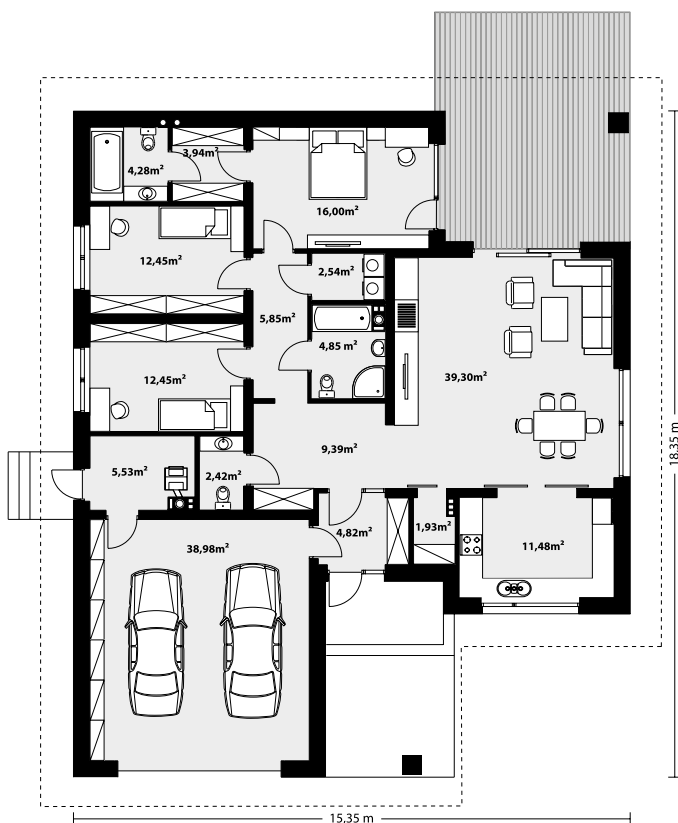


137,23 m² **ASAN**

odbicie lustrane



Asan to projekt idealny dla 4-osobowej rodziny doceniającej walory domów parterowych. Przykuwa on uwagę harmonijną bryłą, prostotą detali oraz eleganckimi elewacjami. Przejrzysty układ funkcjonalny został podzielony na przestronną część dzienną, wygodną strefę prywatną oraz obszerną część gospodarczą. W strefie dziennej dominuje przestronny salon z jadalnią otwartą na zewnątrz, zadaszony taras poprzez duże przeszklenia. W części nocnej zaprojektowano trzy sypialnie oraz łazienkę. Komfort użytkowania tej strefy podnosi dodatkowa łazienka i garderoba przy głównej sypialni. Atutem projektu jest zawsze mile widziana spora strefa gospodarcza, w skład której wchodzi, pralnia, spiżarnia i duża kotłownia na każdy rodzaj paliwa.



TECHNOLOGIA WYKONANIA

- Dach: dachówka lub blachodachówka
- Elewacje: tynk, płyta elewacyjna, płyta HPL lub szalówka
- Strop: żelbetowy
- Ściany wewnętrzne: murowane
- Ściany zewnętrzne: dwuwarstwowe, pustak ceramiczny, docieplony styropianem

PARAMETRY UŻYTKOWE

- Powierzchnia użytkowa:137,23 m²
- Powierzchnia garażu:38,98 m²
- Powierzchnia zabudowy:222,59 m²
- Powierzchnia dachu:370 m²
- Kąt nachylenia dachu: 25°
- Wysokość w kalenicy:7,26 m
- Wysokość parteru:2,85 m
- Kubatura:1222 m³
- Minimalne wymiary działki:23,35 x 27,35 m

